

AVANCE PONDERADO PDL

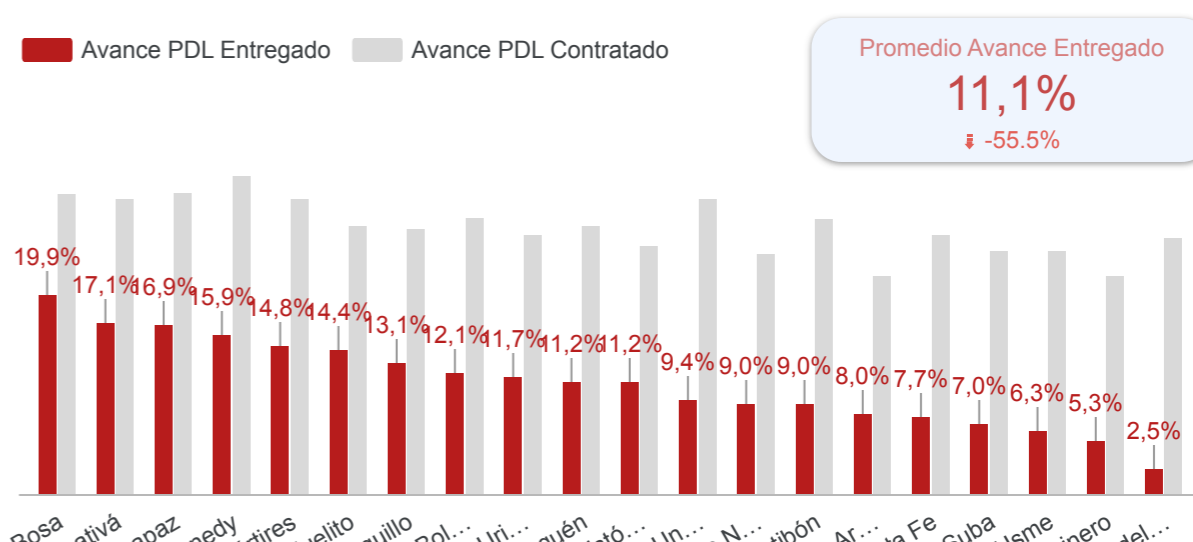


Nombre Localidad
Barrios Unidos

I. AVANCE PONDERADO PDL POR LOCALIDAD

Trimestre: 4 (1)

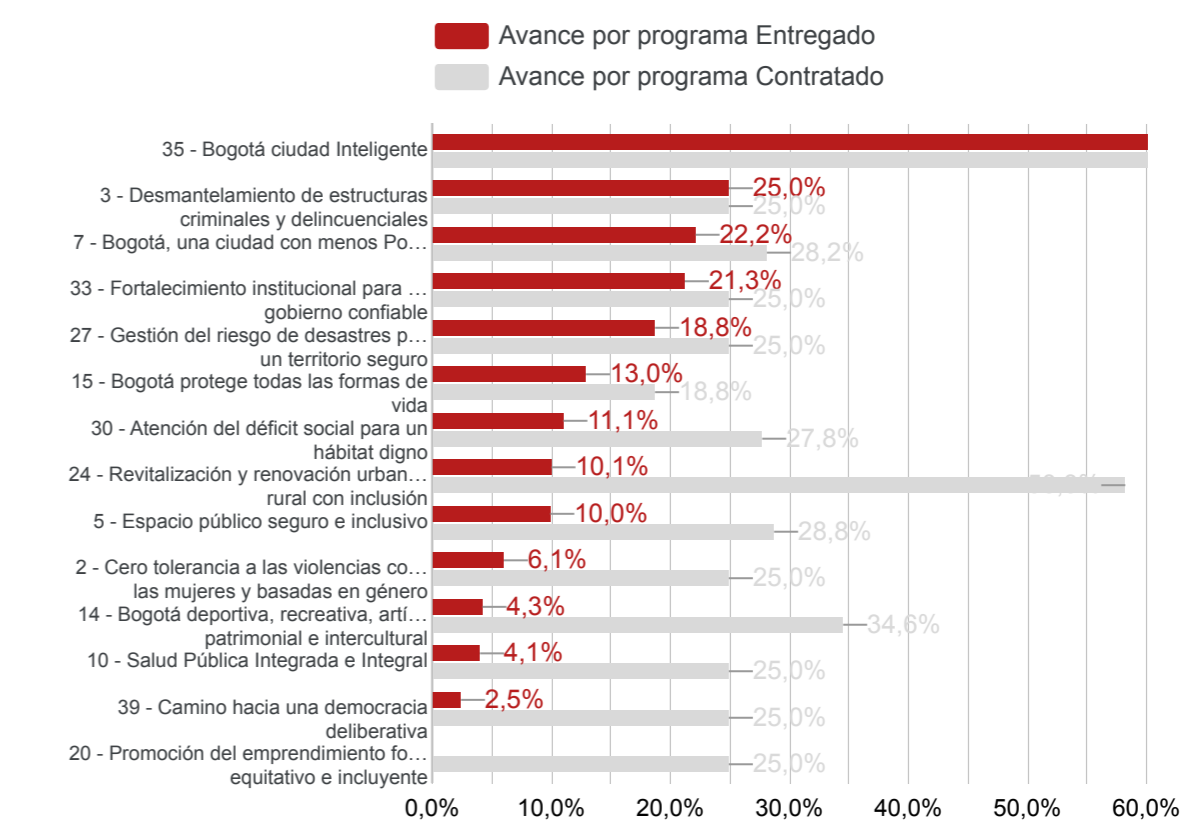
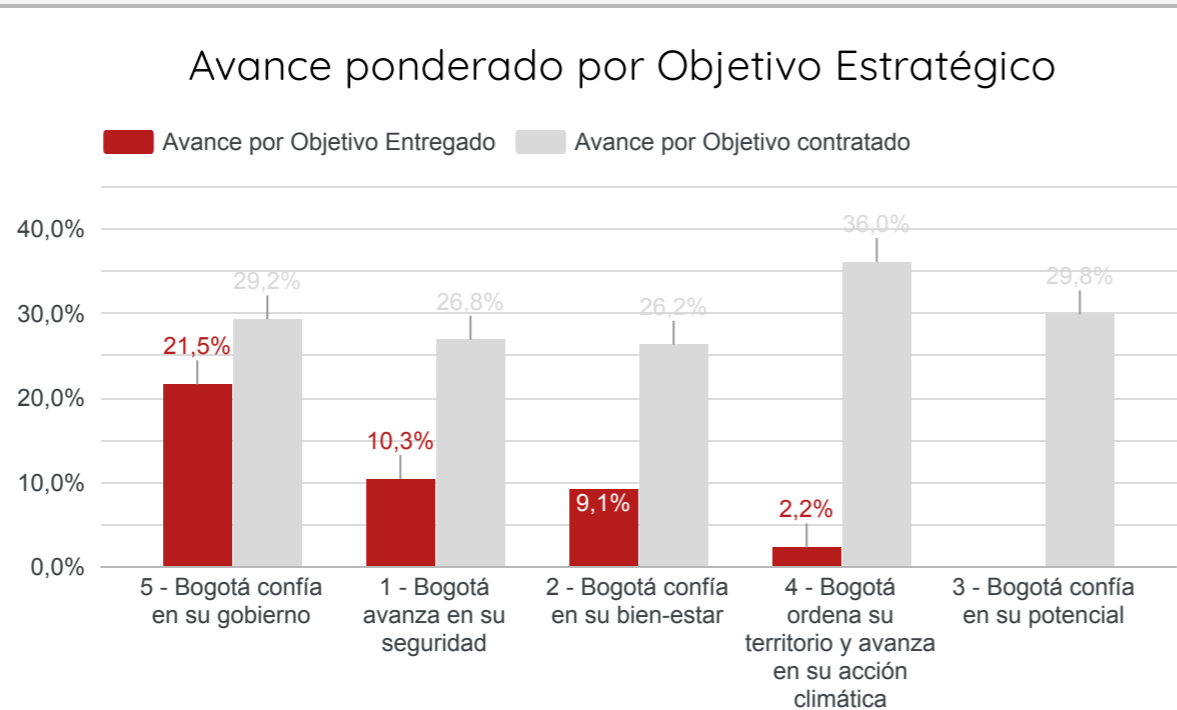
% Avance Acumulado PDL



II. AVANCE PONDERADO POR OBJETIVO Y PROGRAMA

Apropiación disponible: **\$ 49.855**
% Ej. Compromisos: **100,0%**
% Ej. Giros: **43,2%**
Cifras en millones de pesos

Avance ponderado por programa



III. AVANCE POR SECTOR

Año_corte	No. Localidad	Sector relacionado	Promedio % Avance contratado	Promedio % Avance Entregado	Apropiación POAI 2025	Compromisos 2025	Giros 2025
2025_4	12	GOBIERNO	25,0%	5,7%	\$ 11.367	\$ 16.030	\$ 7.643
2025_4	12	MÓVILIDAD	36,5%	0,0%	\$ 7.710	\$ 7.520	\$ 687
2025_4	12	INTEGRACIÓN SOCIAL	23,8%	11,5%	\$ 6.953	\$ 4.407	\$ 3.394
2025_4	12	CULTURA, RECREACIÓN Y DEPORTE	40,6%	6,4%	\$ 5.903	\$ 5.707	\$ 2.108
2025_4	12	EDUCACIÓN	30,6%	0,0%	\$ 4.395	\$ 4.395	\$ 4.048
2025_4	12	SEGURIDAD, CONVIVENCIA Y JUSTICIA	25,0%	8,3%	\$ 2.949	\$ 3.213	\$ 1.383
2025_4	12	SALUD	25,0%	5,0%	\$ 2.197	\$ 2.194	\$ 421
2025_4	12	MUJERES	25,0%	2,0%	\$ 2.153	\$ 1.664	\$ 133
2025_4	12	DESARROLLO ECONÓMICO, INDUSTRIA Y TURISMO	26,7%	0,0%	\$ 1.807	\$ 1.807	\$ 226
2025_4	12	AMBIENTE	22,9%	7,5%	\$ 1.792	\$ 1.906	\$ 825
2025_4	12	GESTIÓN PÚBLICA	62,5%	50,0%	\$ 918	\$ 453	\$ 435
2025_4	12	HÁBITAT	25,0%	0,0%	\$ 684	\$ 542	\$ 258

Cifras en millones de pesos

IV. AVANCE POR COMPONENTE PRESUPUESTAL

Componente líneas	Compromisos 2025	Giros 2025
Presupuestos Participativos	\$ 23.185	\$ 5.149
Gestión Pública Local	\$ 26.653	\$ 16.413

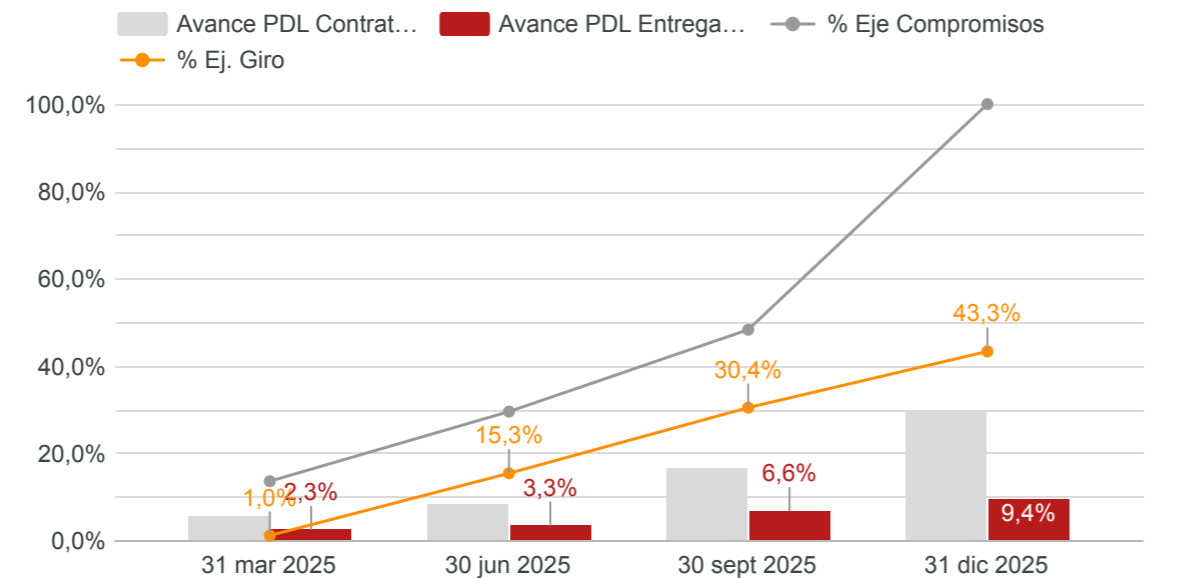
Año_corte	No. Localidad	Componente líneas	Línea de Inversión	% POAI 2025	Valor POAI 2025	Compromisos 2025	Giros 2025
2025_4	12	Gestión Pública Local	Gobierno confiable	17,7%	\$ 8.665	\$ 13.328	\$ 6.712
2025_4	12	Presupuestos Participativos	Infraestructura segura e incluyente	15,8%	\$ 7.710	\$ 7.520	\$ 687
2025_4	12	Gestión Pública Local	Menos pobreza	12,0%	\$ 5.850	\$ 3.276	\$ 3.251
2025_4	12	Gestión Pública Local	Educación como eje del potencial humano	9,0%	\$ 4.394	\$ 4.395	\$ 4.048
2025_4	12	Presupuestos Participativos	Bogotá cultural y deportiva	7,7%	\$ 3.758	\$ 4.002	\$ 1.329
2025_4	12	Presupuestos Participativos	Cuidado de la vida	6,0%	\$ 2.909	\$ 2.861	\$ 887
2025_4	12	Presupuestos Participativos	Desarrollo urbano y rural integral	3,6%	\$ 1.773	\$ 1.600	\$ 104
2025_4	12	Presupuestos Participativos	Cultura ciudadana para la convivencia pacífica	3,5%	\$ 1.704	\$ 1.528	\$ 536
2025_4	12	Presupuestos Participativos	Protección del ambiente y resiliencia al cambio climático	3,1%	\$ 1.499	\$ 1.232	\$ 509
2025_4	12	Gestión Pública Local	Ciudad saludable y con bienestar	3,0%	\$ 1.464	\$ 1.419	\$ 182
2025_4	12	Presupuestos Participativos	Democracia deliberativa y participación	2,3%	\$ 1.137	\$ 1.074	\$ 371
2025_4	12	Presupuestos Participativos	Emprendimiento equitativo e incluyente	2,2%	\$ 1.074	\$ 1.078	\$ 88
2025_4	12	Gestión Pública Local	Mejores capacidades al servicio de la seguridad	2,0%	\$ 977	\$ 1.417	\$ 570
2025_4	12	Gestión Pública Local	Cultura ciudadana para la convivencia pacífica	2,0%	\$ 977	\$ 977	\$ 655
2025_4	12	Gestión Pública Local	Bogotá cultural y deportiva	2,0%	\$ 977	\$ 700	\$ 719
2025_4	12	Presupuestos Participativos	Cero tolerancia a las violencias	1,6%	\$ 757	\$ 626	\$ 119

Cifras en millones de pesos

V. AVANCE FISICO Y FINANCIERO (LINEA DE TIEMPO)

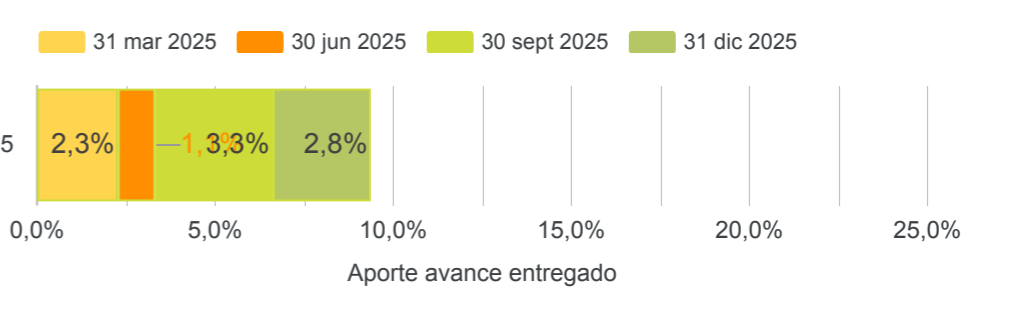
Nombre Localidad
Barrios Unidos

Avance físico y financiero por trimestre



% Avance entregado (ultimo trimestre)
16,0%
85,3%

Aporte por trimestre al avance contratado



Nivel de avance metas vigencia

Vigencia **2025**

Corte	Bajo (Vigencia)	Medio (Vigencia)	Alto (Vigencia)	Muy Alto (Vigencia)
31 mar 2025	54	0	0	5
30 jun 2025	51	1	0	7
30 sept 2025	35	1	0	23
31 dic 2025	2	1	0	56

Metas programadas vigencia: **59**

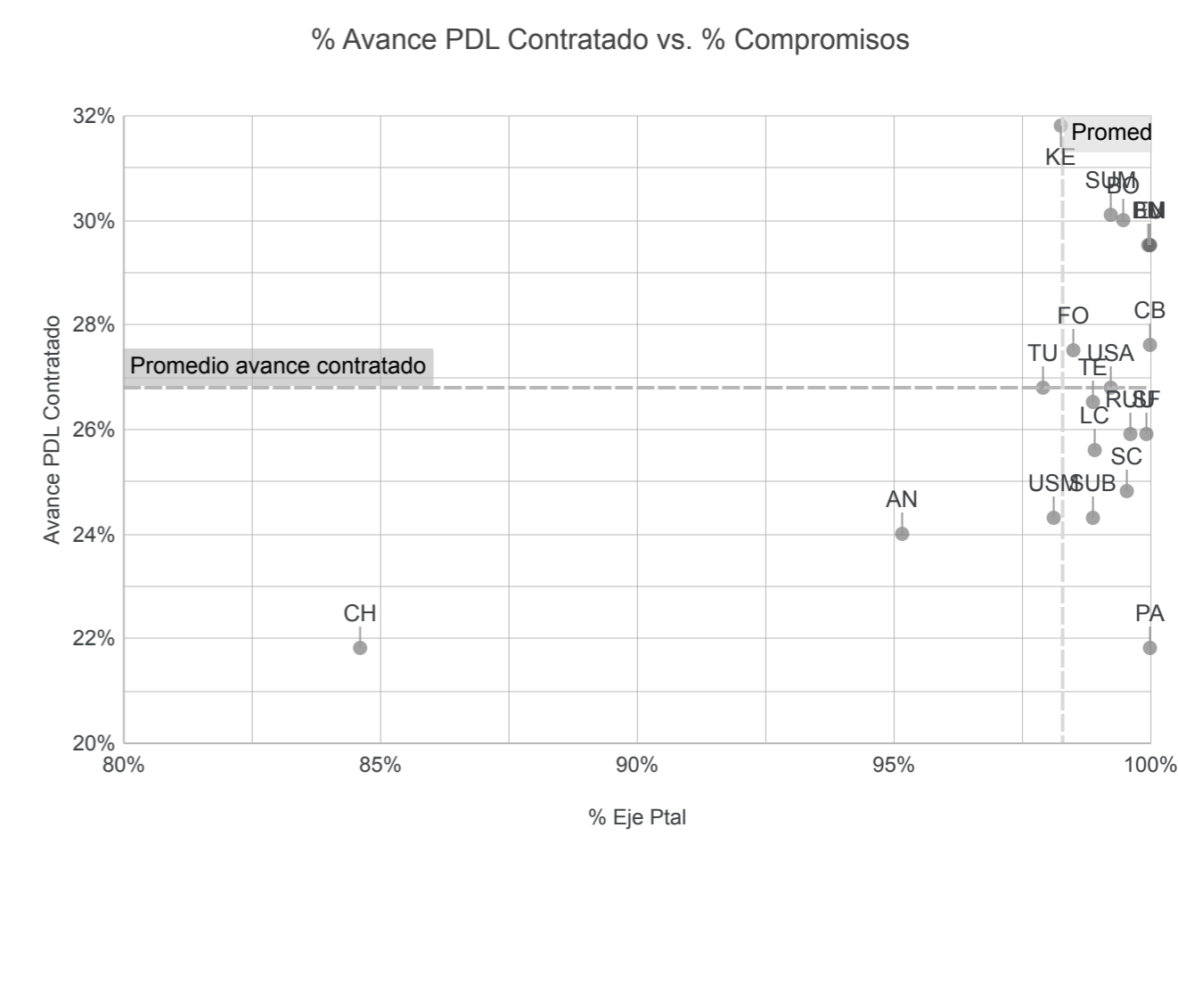
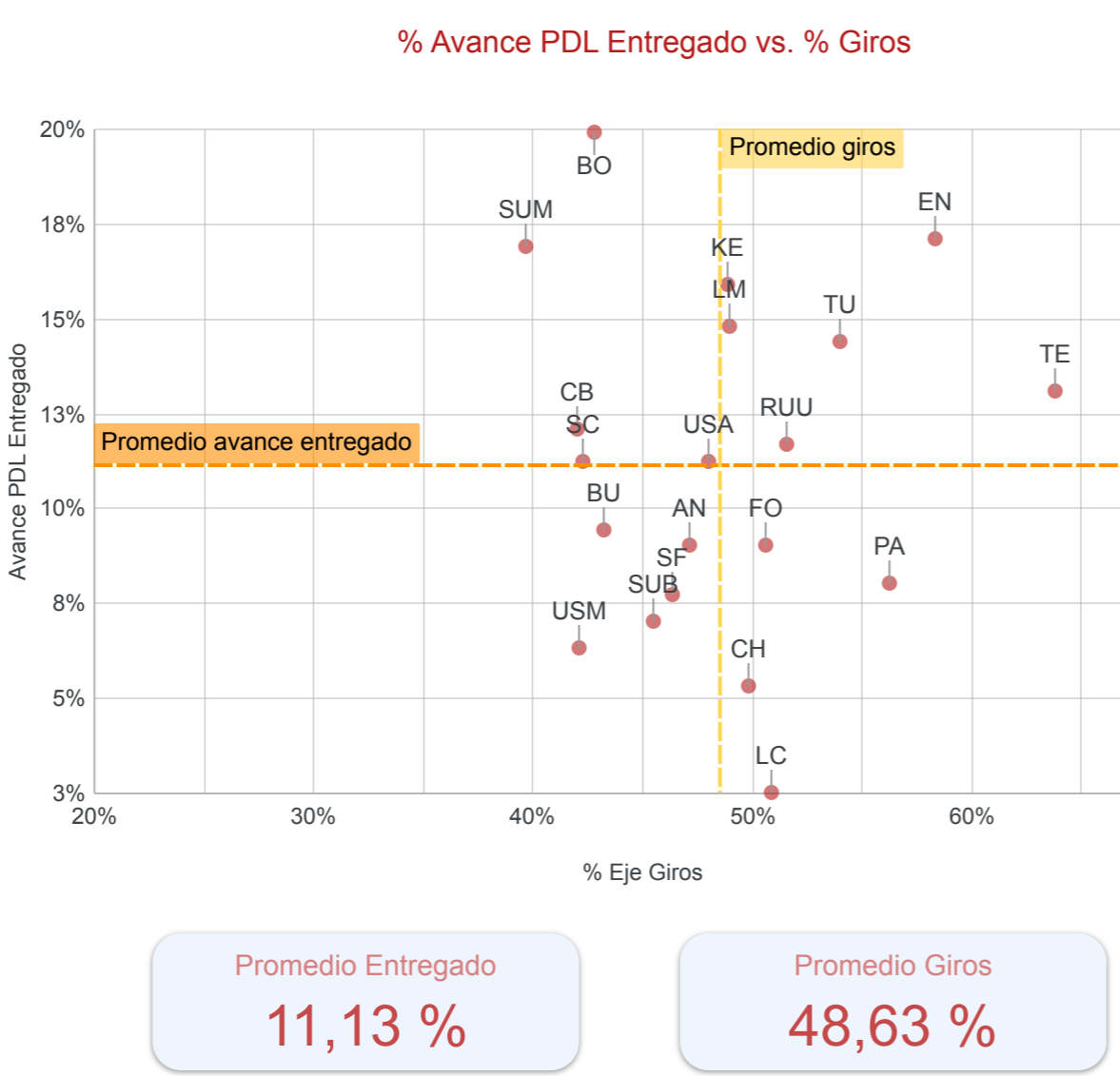
Nivel de avance metas horizonte PDL

2025-2028

Corte	Bajo (APDL)	Medio (APDL)	Alto (APDL)	Muy Alto (APDL)
31 mar 2025	59	0	0	0
30 jun 2025	59	0	0	0
30 sept 2025	55	1	1	2
31 dic 2025	55	1	1	2

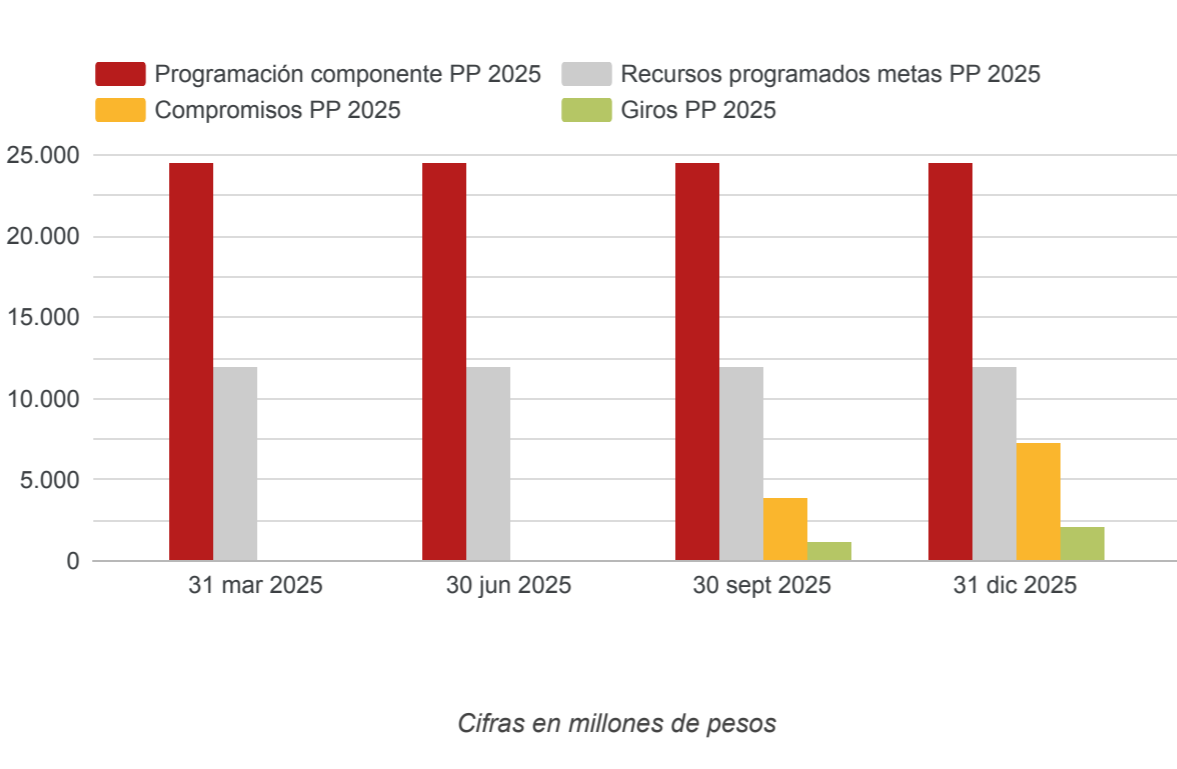
Total metas PDL: **59**

Desempeño avance físico y financiero último trimestre reportado

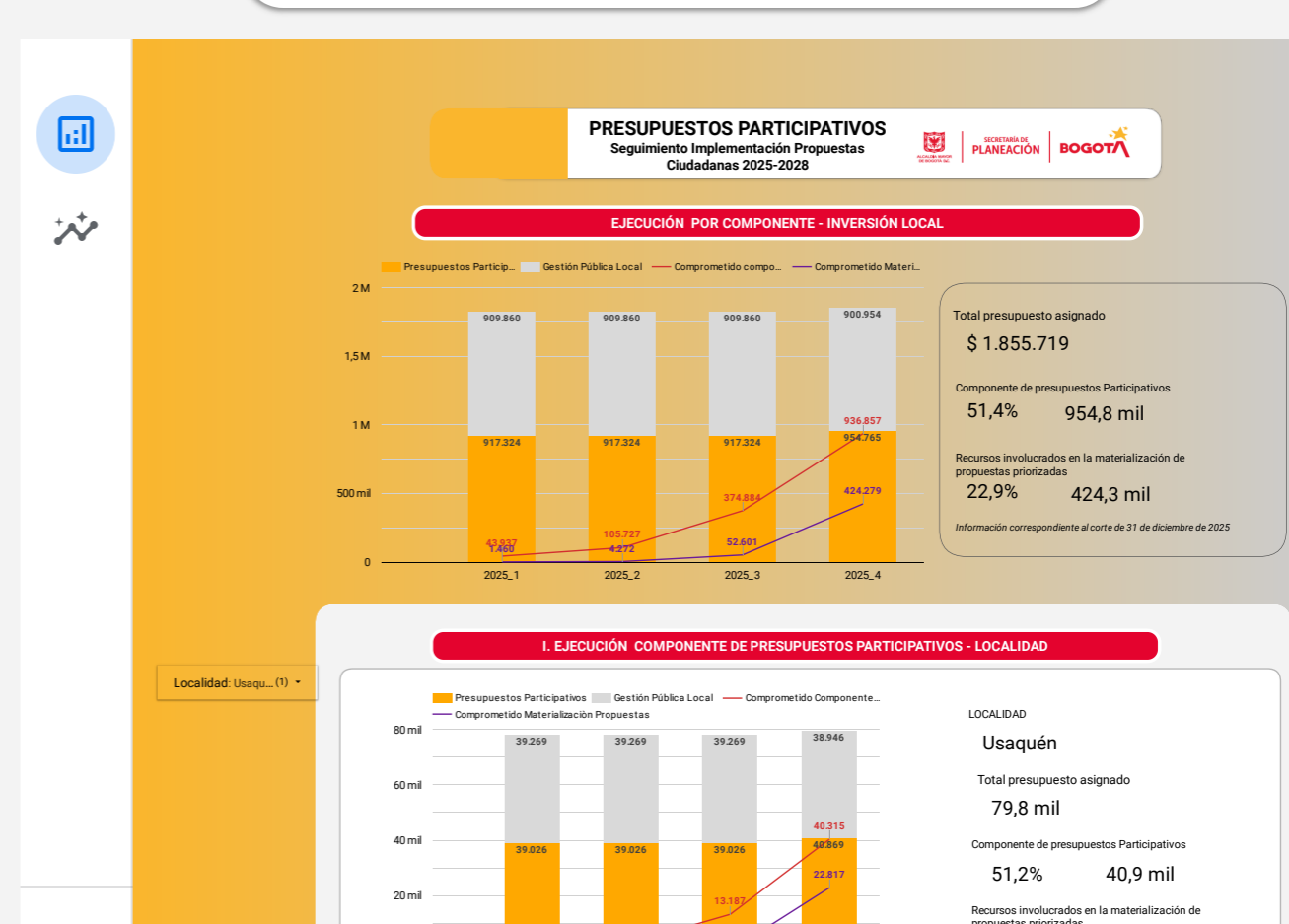


VI. EJECUCION FINANCIERA PRESUPUESTOS PARTICIPATIVOS

Distribución presupuestal presupuestos participativos



Visor Presupuestos participativos 2025-2028



Descargar Informe

Archivo ODS

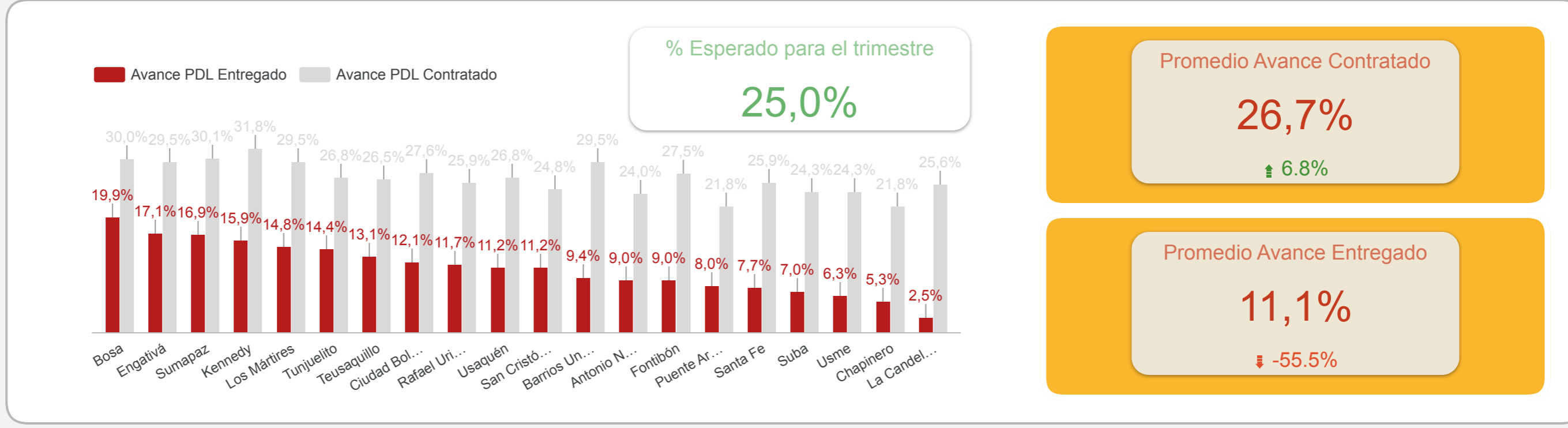
Archivo PMR

Informe Ejecutivo

Archivo CRPs por meta

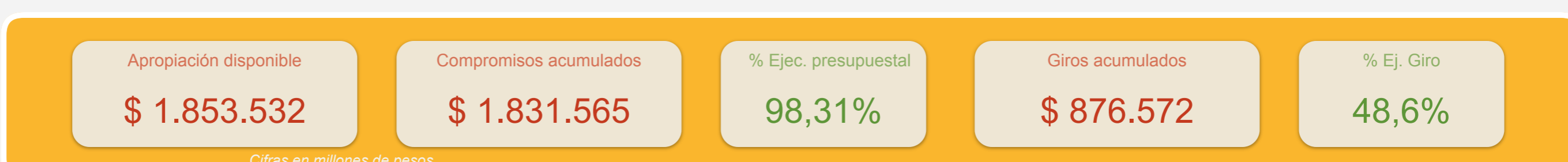
Visor PDD - PDL

I. AVANCE PONDERADO PDL POR LOCALIDAD



Año_corte: 2025_4 (1)

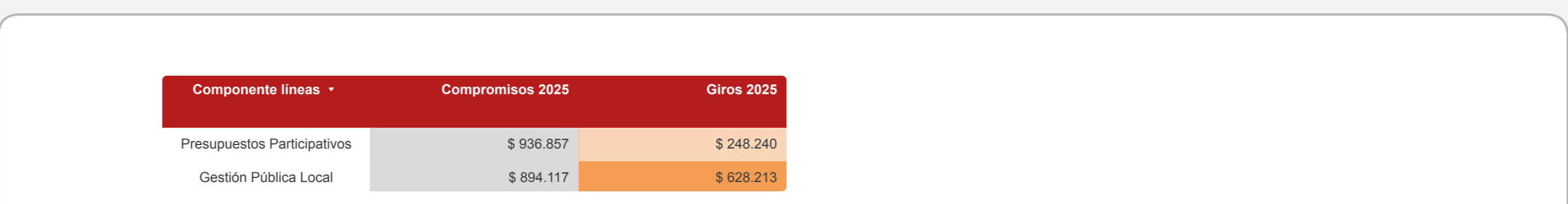
II. AVANCE AGREGADO POR SECTOR



Año_corte	Sector relacionado	Promedio % Avance contratado	Promedio % Avance Entregado	Apropiación POAI 2025	Compromisos 2025	Giros 2025
2025_4	GOBIERNO	25,9%	8,6%	\$ 382.358	406.169	\$ 246.016
2025_4	MOVILIDAD	28,7%	5,9%	\$ 309.257	319.948	\$ 85.849
2025_4	INTEGRACIÓN SOCIAL	30,4%	16,0%	\$ 278.001	243.267	\$ 210.445
2025_4	CULTURA, RECREACIÓN Y DEPORTE	28,4%	10,2%	\$ 200.786	236.445	\$ 96.823
2025_4	EDUCACIÓN	26,0%	6,4%	\$ 163.241	151.395	\$ 132.686
2025_4	SEGURIDAD, CONVIVENCIA Y JUSTICIA	24,7%	5,8%	\$ 97.922	106.409	\$ 40.889
2025_4	AMBIENTE	24,9%	6,4%	\$ 97.877	90.674	\$ 15.899
2025_4	SALUD	24,5%	1,7%	\$ 86.249	83.493	\$ 11.910
2025_4	MUJERES	25,6%	3,8%	\$ 74.066	68.909	\$ 11.095
2025_4	DESARROLLO ECONÓMICO, INDUST...	24,6%	5,2%	\$ 68.652	65.667	\$ 11.300
2025_4	HÁBITAT	23,6%	3,3%	\$ 33.092	29.755	\$ 7.657
2025_4	GESTIÓN PÚBLICA	26,9%	6,1%	\$ 35.679	29.427	\$ 6.005

Cifras en millones de pesos

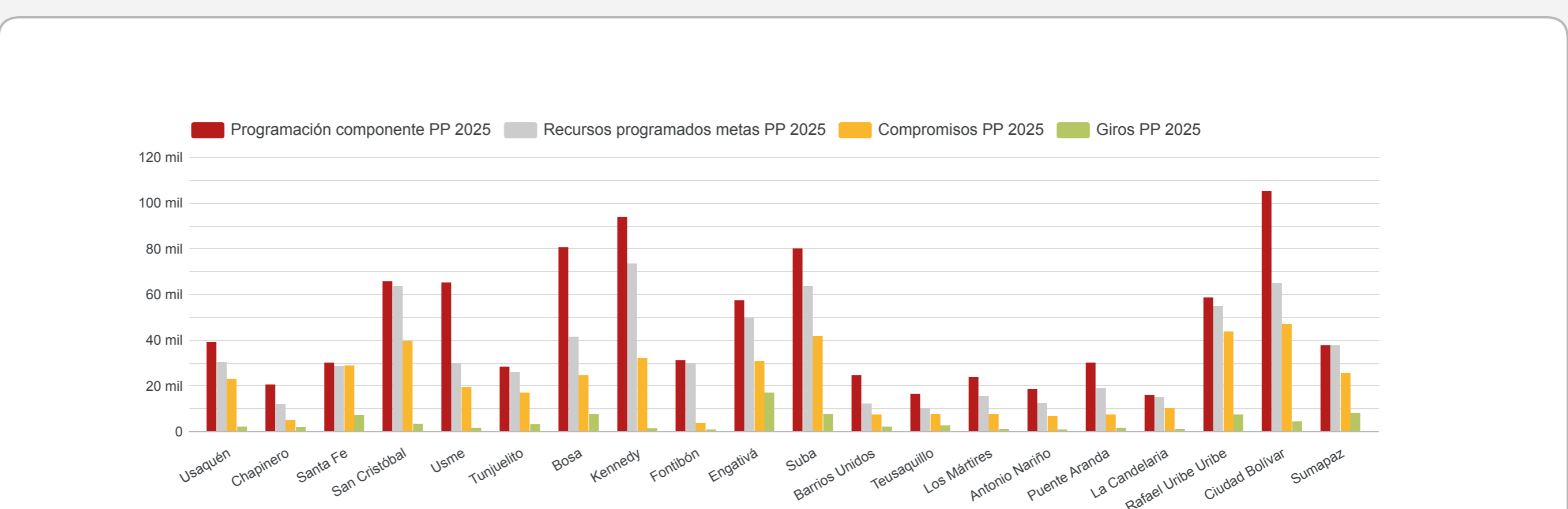
III. AVANCE POR COMPONENTE PRESUPUESTAL



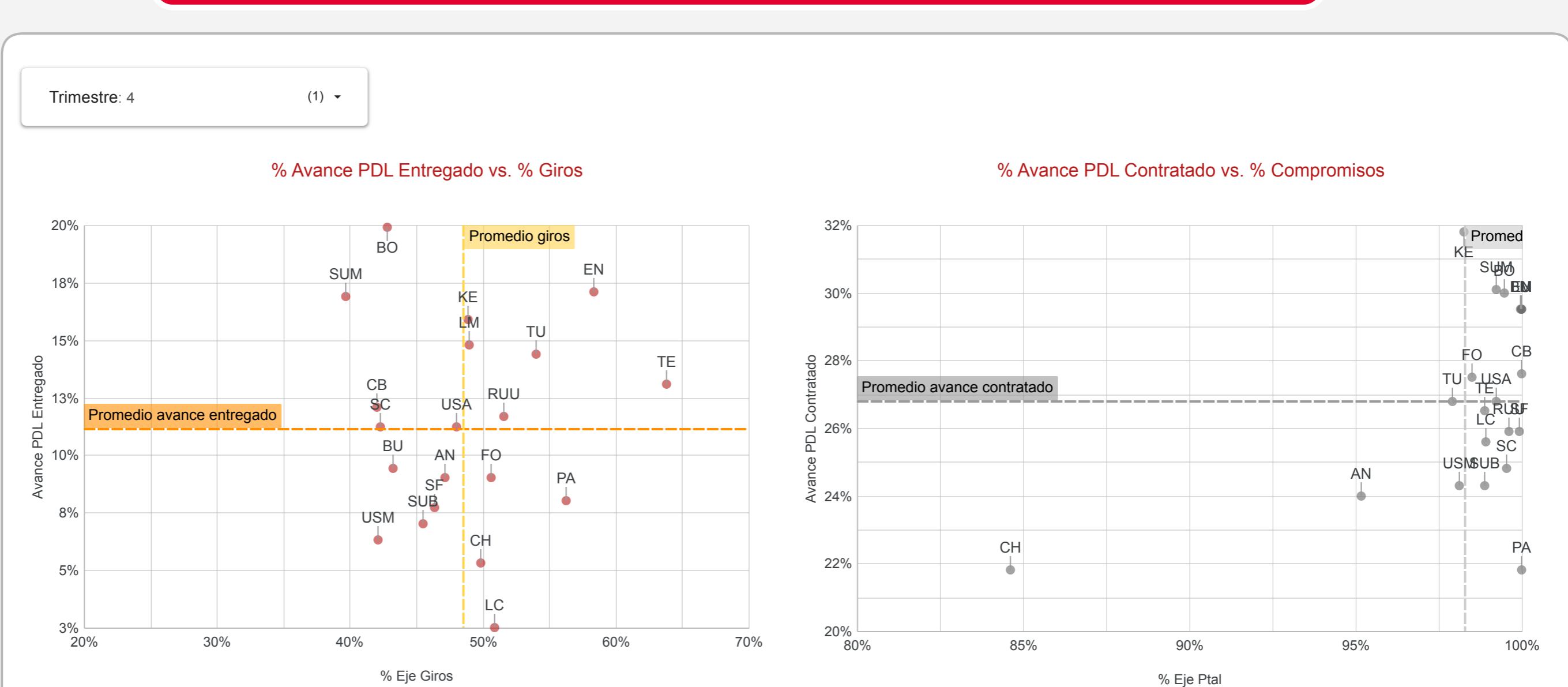
Año_corte	Componente líneas	Línea de Inversión	% POAI 2025	Valor POAI 2025	Compromisos 2025	Giros 2025
2025_4	Presupuestos Participativos	Infraestructura segura e in...	16,9%	309.250	\$ 319.949	\$ 85.851
2025_4	Gestión Pública Local	Gobierno confiable	15,6%	285.726	\$ 311.930	\$ 223.951
2025_4	Gestión Pública Local	Menos pobreza	13,2%	240.472	\$ 208.213	\$ 206.094
2025_4	Gestión Pública Local	Educación como eje del po...	8,9%	162.940	\$ 150.931	\$ 132.681
2025_4	Presupuestos Participativos	Bogotá cultural y deportiva	7,1%	129.707	\$ 153.332	\$ 74.842
2025_4	Presupuestos Participativos	Cuidado de la vida y rural i...	5,9%	107.076	\$ 102.114	\$ 19.064
2025_4	Presupuestos Participativos	Desarrollo urbano y rural i...	4,0%	73.652	\$ 82.799	\$ 6.866
2025_4	Gestión Pública Local	Ciudad saludable y con bie...	3,3%	61.205	\$ 63.199	\$ 6.326
2025_4	Presupuestos Participativos	Cultura ciudadana para la ...	3,3%	59.709	\$ 56.850	\$ 13.234
2025_4	Presupuestos Participativos	Democracia deliberativa y ...	2,5%	46.577	\$ 48.890	\$ 12.514
2025_4	Presupuestos Participativos	Emprendimiento equitativo...	2,4%	43.271	\$ 41.825	\$ 6.719
2025_4	Presupuestos Participativos	Protección del ambiente y ...	2,3%	42.353	\$ 38.905	\$ 9.346
2025_4	Gestión Pública Local	Protección del ambiente y ...	2,0%	36.844	\$ 34.556	\$ 3.794
2025_4	Gestión Pública Local	Cultura ciudadana para la ...	1,6%	28.575	\$ 24.834	\$ 20.077
2025_4	Presupuestos Participativos	Tolerancia a las violen...	1,4%	25.585	\$ 24.061	\$ 5.259
		Total	100,0%	1.827.190	\$ 1.831.963	\$ 876.572

Cifras en millones de pesos

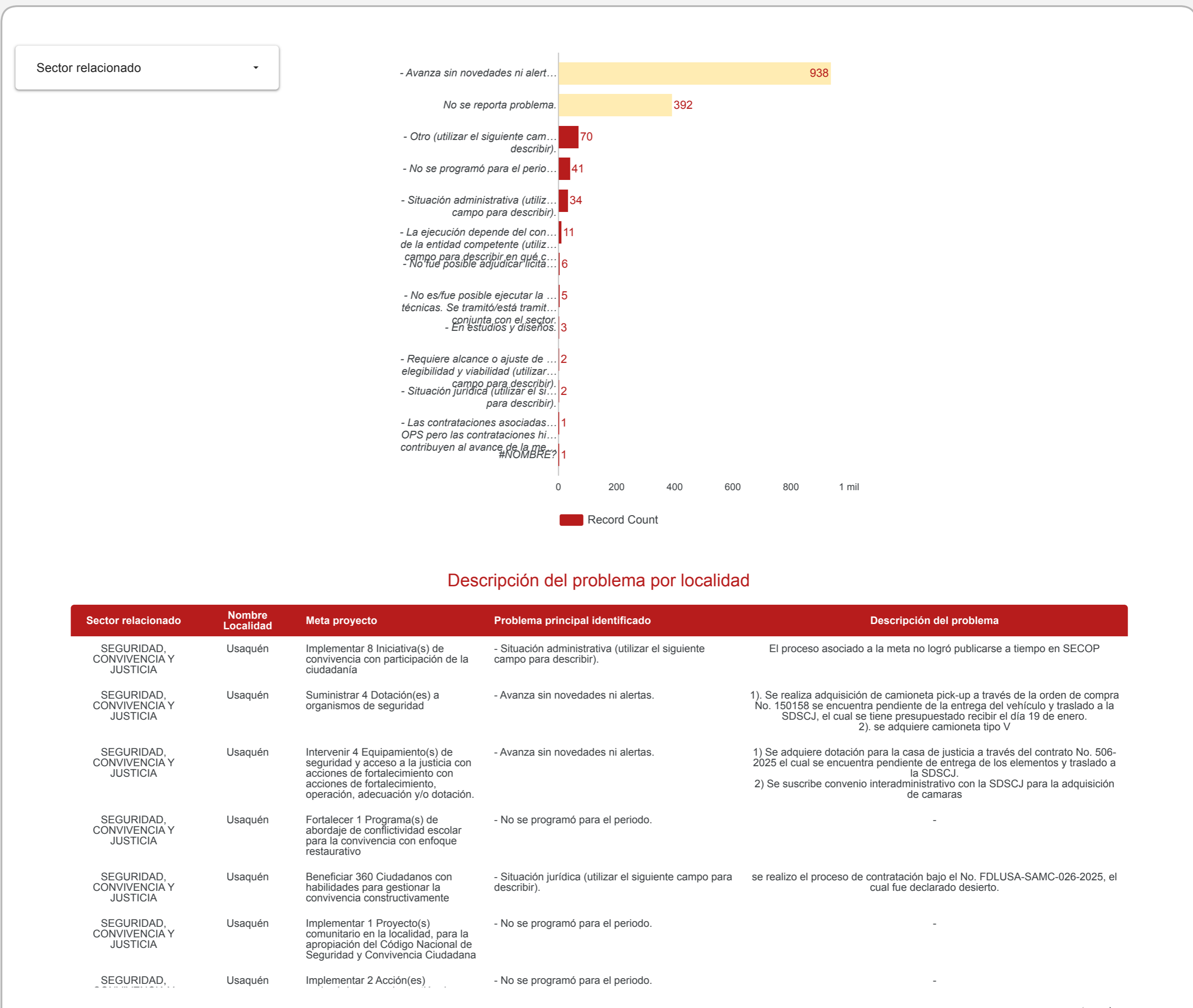
VI. EJECUCION FINANCIERA PRESUPUESTOS PARTICIPATIVOS



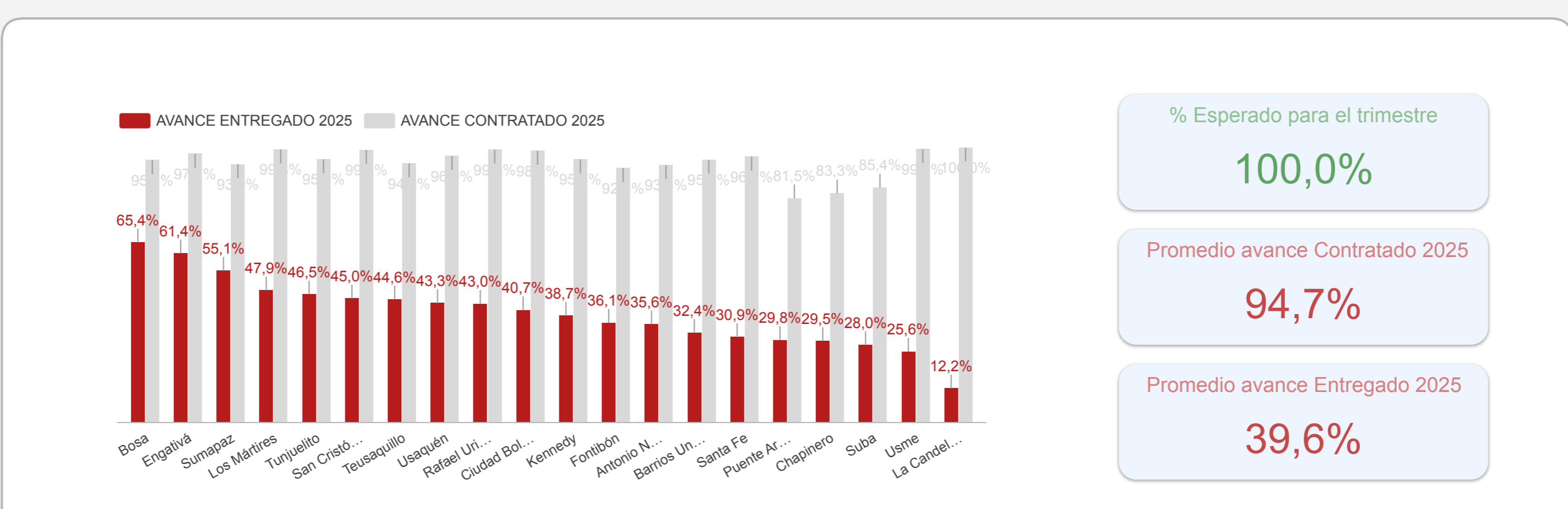
V. AVANCE FISICO Y FINANCIERO ULTIMO TRIMESTRE



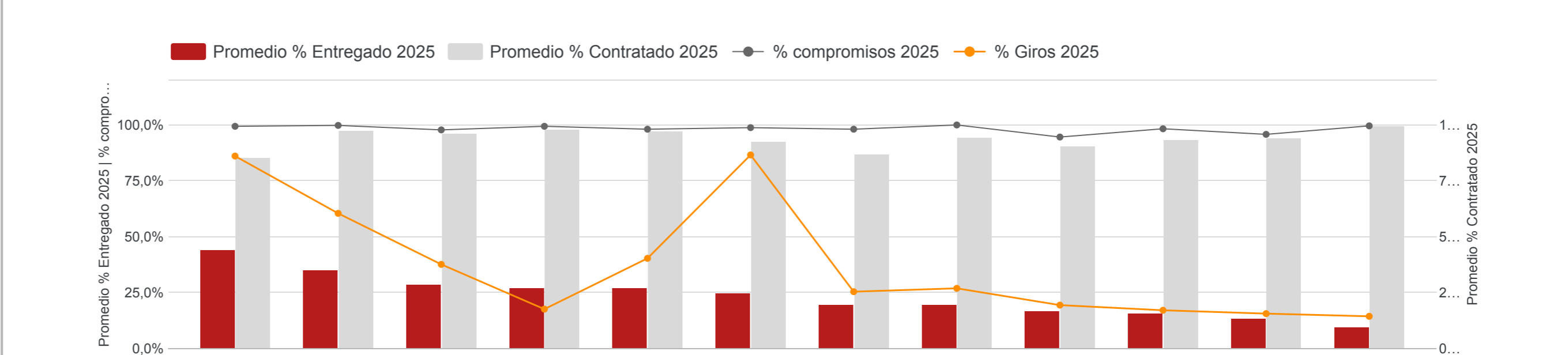
VI. PRINCIPALES PROBLEMAS IDENTIFICADOS



VII. AVANCE VIGENCIA 2025



Porcentaje de avance metas y presupuesto por sector



Porcentaje de avance entregado por sector

Sector relacionado	Bajo (Vigen...)	Medio (Vigencia)	Alto (Vigencia)	Muy Alto (Vig...)
AMBIENTE	146	14	6	27
CULTURA, RECREACIÓN ...	166	9	6	42
DESARROLLO ECONÓMI...	54	5	0	7
EDUCACIÓN	45	1	2	11
GESTIÓN PÚBLICA	68	6	2	5
GOBIERNO	152	13	14	61
HÁBITAT	25	4	0	3
INTEGRACIÓN SOCIAL	95	5	3	47
MOVILIDAD	36	2	2	4
MUJERES	54	5	0	3
SALUD	97	3	1	3
SEGURIDAD, CONVIVENC...	137	11	7	30

INFORME EJECUTIVO PDL



SECRETARÍA DE PLANEACIÓN



Nombre Localidad

Usme

Año_corte: 2025_4 (1)

Nombre Localidad

Descargar

Año_corte	No. Localidad	Código Objetivo	Código Programa	Código Proyecto	Código meta proyecto Extendida	Meta proyecto	Tipo de anualización meta proyecto	Problema principal identificado	Magnitud programada POAI 2025	Magnitud contratada 2025	Magnitud entregada 2025	% Avance contratado 2025	% Avance entregado 2025	Apropiación POAI 2025
2025_4	18	3	16	2226	22261	Dotar 28 Sede(s) educativas urbanas y rurales	Suma	No se reporta ...	7,0	7,0	-	25,0%	-	\$ 1.165
2025_4	18	3	16	2226	22262	Beneficiar 480 Estudiante(s) con apoyo de sosten...	Suma	No se reporta ...	120,0	120,0	1,0	25,0%	0,2%	\$ 2.741
2025_4	18	3	16	2226	22263	Beneficiar 480 Estudiante(s) en programas de ed...	Suma	No se reporta ...	120,0	120,0	1,0	25,0%	0,2%	\$ 6.580
2025_4	19	3	16	2227	22271	Beneficiar 1050 Estudiante(s) en programas de e...	Suma	- Avanza sin n...	225,0	230,0	-	21,9%	-	\$ 14.476
2025_4	19	3	16	2227	22272	Beneficiar 1050 Estudiante(s) con apoyo de soste...	Suma	- Avanza sin n...	225,0	230,0	-	21,9%	-	\$ 2.937
2025_4	19	3	16	2227	22273	Dotar 48 Sede(s) educativas urbanas y rurales co...	Suma	- Avanza sin n...	12,0	12,0	9,0	25,0%	18,8%	\$ 1.469
2025_4	19	4	30	2228	22281	Dotar y/o acondicionar 10 Unidad(es) operativas ...	Suma	- Avanza sin n...	2,0	2,0	-	20,0%	-	\$ 378
2025_4	19	4	30	2228	22282	Dotar y/o acondicionar 2 Unidad(es) operativas d...	Constante	- Avanza sin n...	2,0	1,0	-	12,5%	-	\$ 629
2025_4	19	4	30	2228	22283	Dotar y/o acondicionar 1 Unidad(es) operativas or...	Constante	- Avanza sin n...	1,0	1,0	-	25,0%	-	\$ 210
2025_4	19	4	30	2228	22284	Dotar y/o acondicionar 2 Centro(s) de Desarrollo ...	Constante	- Avanza sin n...	2,0	1,0	-	12,5%	-	\$ 525
2025_4	19	1	5	2229	22291	Implementar 4 Estrategia(s) de seguridad y convi...	Suma	No se reporta ...	1,0	1,0	1,0	25,0%	25,0%	\$ 2.518
2025_4	20	1	1	2230	22301	Implementar 16 Acción(es) formativas diferenciale...	Suma	- Avanza sin n...	4,0	4,0	4,0	25,0%	25,0%	\$ 170
2025_4	20	1	1	2230	22302	Implementar 16 Iniciativa(s) de convivencia con p...	Suma	- Avanza sin n...	4,0	4,0	3,0	25,0%	18,8%	\$ 170
2025_4	19	2	13	2231	22311	Realizar 4 Acción(es) de construcción de paz que ...	Suma	- Avanza sin n...	1,0	1,0	-	25,0%	-	\$ 1.217
2025_4	19	2	13	2231	22312	Realizar 4 Proceso(s) pedagógicos, artísticos, cult...	Suma	- Avanza sin n...	1,0	1,0	-	25,0%	-	\$ 1.678
2025_4	19	2	13	2231	22313	Realizar 4 Proceso(s) de fortalecimiento de habil...	Suma	- Avanza sin n...	1,0	1,0	-	25,0%	-	\$ 283
2025_4	19	1	5	2232	22321	Intervenir 12000 Metro(s) cuadrados de elemento...	Suma	- Avanza sin n...	3.000,0	3.083,0	-	25,7%	-	\$ 4.752
2025_4	19	4	26	2233	22331	Intervenir 19 Kilómetro(s)-carril de malla vial urba...	Suma	- Avanza sin n...	4,4	4,4	-	23,2%	-	\$ 23.875
2025_4	19	4	26	2233	22332	Intervenir 20 Kilómetro(s)-carril de malla vial rural ...	Suma	- Avanza sin n...	5,0	5,0	3,1	25,0%	15,3%	\$ 8.390
2025_4	19	5	39	2234	22341	Capacitar 4000 Persona(s) a través de procesos ...	Suma	- Avanza sin n...	1.000,0	1.270,0	235,0	31,8%	5,9%	\$ 2.532
2025_4	19	5	39	2234	22342	Construir 1 Sede(s) de salones comunales y/o ca...	Suma	- Avanza sin n...	0,2	0,2	-	20,0%	-	\$ 420
2025_4	19	5	39	2234	22343	Dotar 130 Organización(es) comunales	Suma	- Avanza sin n...	30,0	30,0	-	23,1%	-	\$ 413
2025_4	19	5	39	2234	22344	Fortalecer 380 Organización(es) sociales e Instan...	Suma	- Avanza sin n...	95,0	131,0	-	34,5%	-	\$ 2.532
2025_4	19	5	39	2234	22345	Rehabilitar 20 Salón(es) comunales y/o casas de ...	Suma	- Avanza sin n...	5,0	6,0	-	30,0%	-	\$ 525
2025_4	19	3	19	2235	22351	Apoyar 500 Mipyme(s) y/o emprendimientos orien...	Suma	- Avanza sin n...	125,0	125,0	-	25,0%	-	\$ 2.234
2025_4	19	3	19	2235	22352	Realizar 2200 Acción(es) para fortalecer las capa...	Suma	- Avanza sin n...	525,0	537,0	-	24,4%	-	\$ 3.032
2025_4	19	4	31	2236	22361	Mejorar 48 Vivienda(s) de interés social rurales.	Suma	No se reporta ...	12,0	12,0	12,0	25,0%	25,0%	\$ 839
2025_4	19	4	24	2237	22371	Construir 4000 Metro(s) de parques de la red de p...	Suma	- Avanza sin n...	200,0	10,0	-	0,3%	-	\$ 2.098
2025_4	19	4	24	2237	22372	Intervenir 9 Parque(s) de la red de proximidad co...	Suma	- Avanza sin n...	3,0	6,0	-	66,7%	-	\$ 1.353
2025_4	19	4	27	2238	22381	Realizar 100 Acción(es) efectivas para el fortaleci...	Suma	- Avanza sin n...	25,0	25,0	22,0	25,0%	22,0%	\$ 671
2025_4	19	4	27	2238	22382	Realizar 8 Obra(s) de mitigación y/u obras de miti...	Suma	- Avanza sin n...	2,0	3,0	-	37,5%	-	\$ 8.287
2025_4	19	3	20	2239	22391	Vincular 180 Hogar(es) y/o unidades productivas ...	Suma	- Avanza sin n...	45,0	45,0	-	25,0%	-	\$ 1.276
2025_4	19	3	20	2239	22392	Apoyar 800 Mipyme(s) emprendimientos y/o actor...	Suma	- Avanza sin n...	200,0	230,0	-	28,8%	-	\$ 2.098
2025_4	19	4	25	2240	22401	Mantener 800 Arbol(es) en zona urbana	Suma	- Avanza sin n...	200,0	200,0	-	25,0%	-	\$ 252
2025_4	19	4	25	2240	22402	Mantener 1300 Arbol(es) en zona rural	Suma	No se reporta ...	320,0	320,0	320,0	24,6%	24,6%	\$ 420
2025_4	19	4	25	2240	22403	Apoyar 848 Predio(s) rurales con buenas práctica...	Suma	- Avanza sin n...	200,0	200,0	100,0	23,6%	11,8%	\$ 2.518
2025_4	19	4	25	2240	22404	Implementar 80 Proceso(s) comunitarios de educ...	Suma	- Avanza sin n...	20,0	20,0	-	25,0%	-	\$ 378
2025_4	19	4	25	2240	22405	Implementar 120 Proceso(s) comunitarios de edu...	Suma	- Avanza sin n...	30,0	30,0	-	25,0%	-	\$ 1.049
2025_4	19	4	25	2240	22406	Implementar 60 Huerta(s) URBANAS	Suma	- Avanza sin n...	15,0	15,0	14,0	25,0%	23,3%	\$ 399
2025_4	19	4	25	2240	22407	Capacitar a personas en 8 acciones separación e...	Suma	- Avanza sin n...	2,0	2,0	1,0	25,0%	12,5%	\$ 1.800
2025_4	19	4	25	2241	22411	Intervenir 6 Hectárea(s) de conectores ecosistémic...	Suma	- Avanza sin n...	1,0	1,0	-	16,7%	-	\$ 608
2025_4	19	4	25	2241	22412	Realizar acciones de conservación en 4 Hectárea...	Suma	- Avanza sin n...	1,0	1,0	-	25,0%	-	\$ 608
2025_4	19	4	25	2241	22413	Lograr 8 Hectárea(s) en proceso de restauración ...	Suma	- Avanza sin n...	2,0	2,0	-	25,0%	-	\$ 1.049
2025_4	19	4	25	2241	22414	Lograr 6 Hectárea(s) en proceso de restauración ...	Suma	- Avanza sin n...	1,0	1,5	0,5	25,0%	8,3%	\$ 608
2025_4	19	1	3	2242	22421	Suministrar 4 Dotación(es) a organismos de segu...	Suma	- Avanza sin n...	1,0	1,0	-	25,0%	-	\$ 1.259
2025_4	19	1	3	2242	22422	Intervenir 6 Equipamiento(s) y acceso a la justicia...	Suma	- Avanza sin n...	1,0	1,0	-	16,7%	-	\$ 420
2025_4	19	2	10	2243	22432	Vincular 3000 Persona(s) a las acciones desarrol...	Suma	- Avanza sin n...	750,0	750,0	104,0	25,0%	3,5%	\$ 1.049
2025_4	19	2	10	2243	22434	Beneficiar 3200 Persona(s) con discapacidad a tr...	Suma	- Avanza sin n...	800,0	800,0	-	25,0%	-	\$ 3.147
2025_4	19	2	10	2243	22435	Beneficiar 3000 Persona(s) con acciones para la ...	Suma	No se reporta ...	700,0	700,0	715,0	23,3%	23,8%	\$ 2.927
2025_4	19	2	10	2243	22436	Vincular 3000 Persona(s) a las acciones y estrate...	Suma	- Avanza sin n...	700,0	700,0	-	23,3%	-	\$ 839
2025_4	19	2	10	2243	22437	Vincular 2000 Persona(s) con discapacidad, cuida...	Suma	- Avanza sin n...	475,0	475,0	-	23,8%	-	\$ 1.259
2025_4	19	2	14	2244	22441	otorgar 200 Estímulo(s) de apoyo al sector artístic...	Suma	- Avanza sin n...	50,0	50,0	-	25,0%	-	\$ 1.469
2025_4	19	2	14	2244	22442	Realizar 60 Evento(s) de promoción, circulación y...	Suma	- Avanza sin n...	15,0	17,0	2,0	28,3%	3,3%	\$ 1.699
2025_4	19	2	14	2244	22443	Capacitar 4000 Persona(s) en los campos artístic...	Suma	- Avanza sin n...	1.000,0	1.000,0	1.000,0	25,0%	25,0%	\$ 1.678
2025_4	19	2	14	2244	22444	Beneficiar 300 Organización(es) artísticas, cultura...	Suma	- Avanza sin n...	75,0	75,0	-	25,0%	-	\$ 1.668
2025_4	19	2	15	2245	22451	Vincular 11000 Persona(s) en acciones educativa...	Suma	- Avanza sin n...	2.700,0	3.000,0	2.941,0	27,3%	26,7%	\$ 199
2025_4	19	2	15	2245	22452	Atender 22000 Animales en los programas de brig...	Suma	- Avanza sin n...	5.500,0	5.900,0	4.755,0	26,8%	21,6%	\$ 1.154
2025_4	19	2	15	2245	22453	Esterilizar 21000 Perros y gatos incluyendo los qu...	Suma	- Avanza sin n...	4.000,0	5.250,0	3.953,0	25,0%	18,8%	\$ 1.668
2025_4	19	1	1	2246	22461	Implementar 1200 Acción(es) formativas diferenci...	Suma	- Avanza sin n...	300,0	300,0	-	25,0%	-	\$ 1.374
2025_4	19	1	1	2246	22462	Fortalecer 260 Organización(es) comunitarias a tr...	Suma	- Avanza sin n...	65,0	65,0	-	25,0%	-	\$ 2.098
2025_4	19	4	24	2247	22471	Intervenir 8 Equipamiento(s) culturales con accion...	Suma	- Avanza sin n...	2,0	2,0	0,5	25,0%	6,3%	\$ 1.049
2025_4	19	1	4	2248	22481	Ejecutar 4 Programa(s) comunitarios con enfoque...	Suma	- Avanza sin n...	1,0	1,0	-	25,0%	-	\$ 411
2025_4	19	1	4	2248	22482	Implementar 4 Acción(es) pedagógicas para la ge...	Suma	- Avanza sin n...	1,0	1,0	-	25,0%	-	\$ 336
2025_4	19	1	4	2248	22483	Fortalecer 8 Programa(s) de abordaje de conflictiv...	Suma	- Avanza sin n...	2,0	2,0	1,0	25,0%	12,5%	\$ 734
2025_4	19	1	4	2248	22484	Fortalecer 800 Actor(es) comunitarios con herrami...	Suma	- Avanza sin n...	200,0	200,0	50,0	25,0%	6,3%	\$ 315
2025_4	19	1	4	2248	22485	Beneficiar 600 Ciudadanos con habilidades y cap...	Suma	- Avanza sin n...	150,0	150,0	100,0	25,0%	16,7%	\$ 315
2025_4	19	1	4	2248	22486	Implementar 4 Proyecto(s) de justicia local para la...	Suma	- Avanza sin n...	1,0	1,0	-	25,0%	-	\$ 315
2025_4	19	2	14	2249	22491	Beneficiar 320 Colectivo(s) u organizaciones recr...	Suma	- Avanza sin n...	80,0	80,0	-	25,0%	-	\$ 1.406
2025_4	19	2	14	2249	22492	Beneficiar 6.000 Persona(s) en actividades recreo...	Suma	- Avanza sin n...	1.000,0	3.300,0	1.600,0	55,0%	26,7%	\$ 1.343
2025_4	19	2	14	2249	22493	Capacitar 2.600 Persona(s) en los campos deport...	Suma	- Avanza sin n...	300,0	1.000,0	1.000,0	38,5%	38,5%	\$ 1.259
2025_4	19	2	14	2249	22494	Beneficiar 1600 Persona(s) con la entrega de dot...	Suma	- Avanza sin n...	400,0	400,0	-	25,0%	-	\$ 1.164
2025_4	4	3	20	2251	22511	Financiar 120 Proyecto(s) del sector cultural y cre...	Suma	#NOMBRE?	30,0	30,0	9,0	25,0%	7,5%	\$ 1.312
2025_4	4	4	26	2252	22521	Intervenir 17 Kilómetro(s)-carril de malla vial urba...	Suma	- Avanza sin n...	4,3	4,3	-	25,0%	-	\$ 18.945
2025_4	19	2	12	2253	22531	Vincular 8000 Mujer(es) cuidadora(s) a estrategia...	Suma	- Avanza sin n...	2.000,0	2.000,0	-	25,0%	-	\$ 2.738
2025_4	19	2	12	2253	22532	Vincular 4000 Mujer(es) para el ejercicio de derec...	Suma	- Avanza sin n...	1.000,0	1.072,0	-	26,8%	-	\$ 3.252
2025_4	19	2	12	2253	22533	Vincular 1200 Persona(s) en procesos para la pre...	Suma	- Avanza sin n...	300,0	472,0	-	39,3%	-	\$ 2.025
2025_4	4	1	5	2254	22541	Intervenir 4290 Metro(s) cuadrado(s) de elemento...	Suma	- Avanza sin n...	1.230,0	1.230,0	1.230,0	28,7%	28,7%	\$ 2.099
2025_4	18	2	7	2256	22561	Beneficiar 1486 Joven(es) con transferencias condi...	Suma	No se reporta ...	1.486,0	1.486,0	1.486,0	100,0%	100,0%	\$ 1.678
2025_4	18	2	7	2256	22562	Atender 19275 Hogar(es) con apoyos que contrib...	Constante	No se reporta ...	19.275,0	19.275,0	19.275,0	25,0%	25,0%	\$ 4.512
2025_4	18	2	7	2256	22563	Beneficiar 6500 Persona(s) Mayor(es) con transfe...	Constante	No se reporta ...	6.500,0	6.500,0	6.500,0	25,0%	25,0%	\$ 13.174
2025_4	4	4	24	2257	22571	Construir 880 Metro(s) cuadrado(s) de Parques d...	Suma	- Avanza sin n...	220,0	220,0	-	25,0%	-	\$ 1.512
2025_4	4	4	24	2257	22572	Intervenir 32 Parque(s) de la red de proximidad c...	Suma	- Avanza sin n...	8,0	8,0	-	25,0%	-	\$ 719
2025_4	15	1	1	2260	22601	Fortalecer 100 Organización(es) comunitarias a tr...	Suma	- Avanza sin n...	15,0	15,0	-	15,0%	-	\$ 230
2025_4														