

# AVANCE PONDERADO PDL



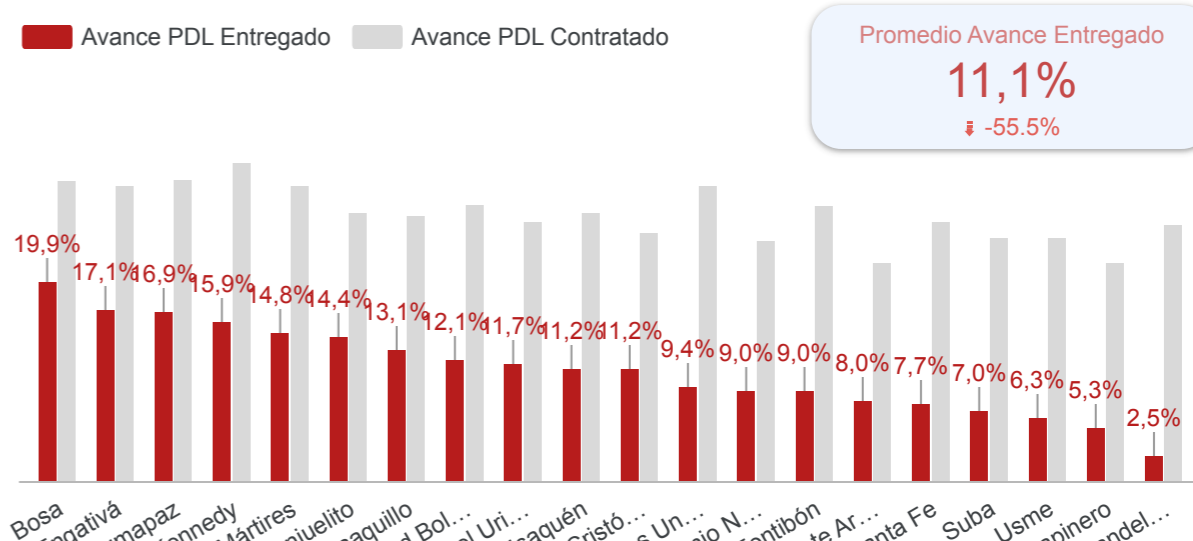
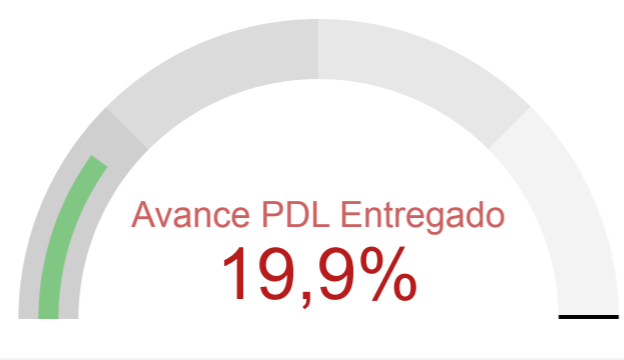
Nombre Localidad

Bosa

## I. AVANCE PONDERADO PDL POR LOCALIDAD

Trimestre: 4 (1)

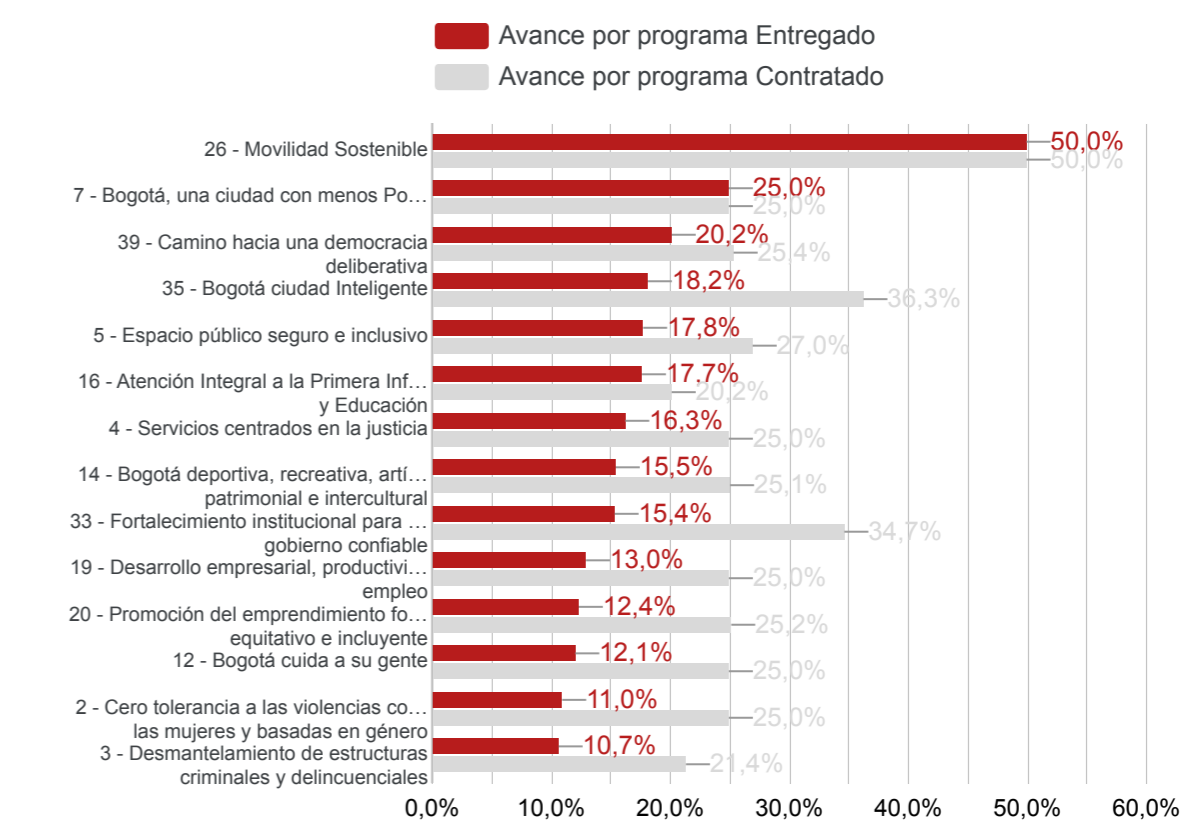
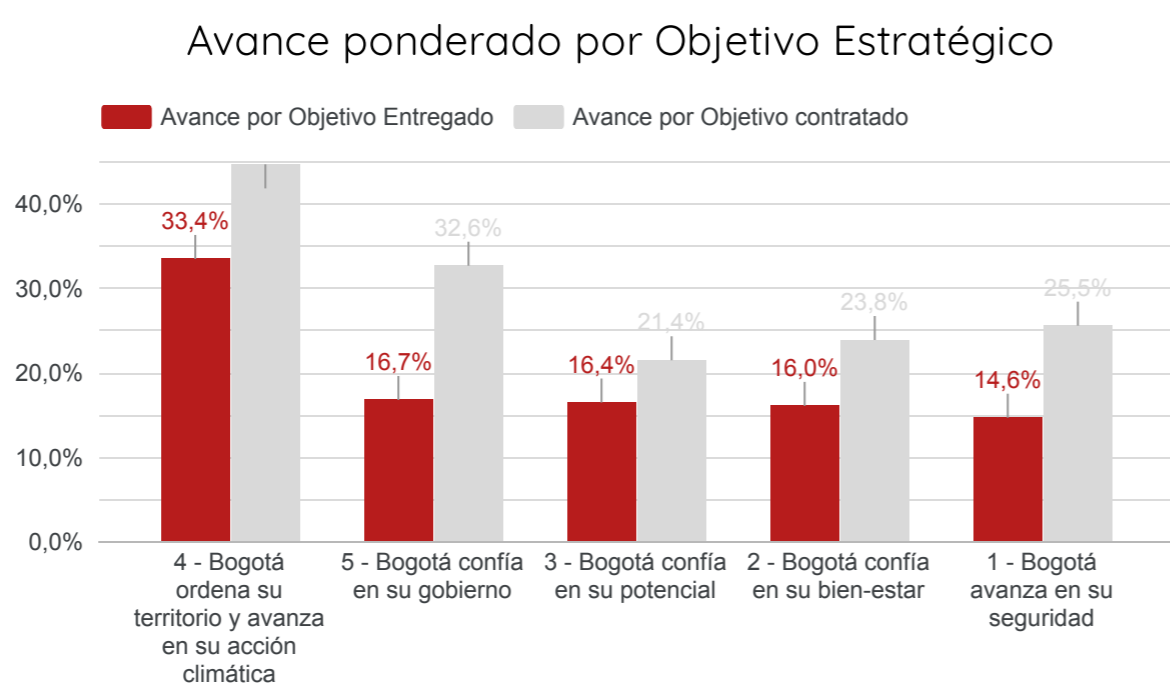
% Avance Acumulado PDL



## II. AVANCE PONDERADO POR OBJETIVO Y PROGRAMA

Apropiación disponible **\$ 158.107**  
% Ej. Compromisos **99,5%**  
% Ej. Giros **42,8%**  
*Cifras en millones de pesos*

Avance ponderado por programa



## III. AVANCE POR SECTOR

Año_corte	No. Localidad	Sector relacionado	Promedio % Avance contratado	Promedio % Avance Entregado	Apropiación POAI 2025	Compromisos 2025	Giros 2025
2025_4	7	GOBIERNO	33,6%	20,6%	\$ 40.890	\$ 38.133	\$ 21.257
2025_4	7	MÓVILIDAD	37,5%	28,7%	\$ 26.507	\$ 27.981	\$ 16
2025_4	7	INTEGRACIÓN SOCIAL	35,8%	9,0%	\$ 22.215	\$ 19.736	\$ 16.556
2025_4	7	CULTURA, RECREACIÓN Y DEPORTE	25,7%	10,9%	\$ 20.311	\$ 21.249	\$ 7.618
2025_4	7	EDUCACIÓN	20,0%	13,9%	\$ 13.834	\$ 13.770	\$ 12.489
2025_4	7	AMBIENTE	30,8%	2,7%	\$ 7.110	\$ 8.574	\$ 1.524
2025_4	7	SALUD	25,0%	9,6%	\$ 7.082	\$ 6.694	\$ 1.097
2025_4	7	SEGURIDAD, CONVIVENCIA Y JUSTICIA	23,1%	14,0%	\$ 6.899	\$ 6.891	\$ 3.383
2025_4	7	MUJERES	25,0%	11,7%	\$ 6.083	\$ 5.440	\$ 1.779
2025_4	7	DESARROLLO ECONÓMICO, INDUSTRIA Y TURISMO	25,0%	14,2%	\$ 4.971	\$ 4.764	\$ 651
2025_4	7	GESTIÓN PÚBLICA	29,7%	11,6%	\$ 2.865	\$ 2.739	\$ 780
2025_4	7	HÁBITAT	25,0%	12,5%	\$ 1.300	\$ 1.297	\$ 498

*Cifras en millones de pesos*

## IV. AVANCE POR COMPONENTE PRESUPUESTAL

Componente líneas	Compromisos 2025	Giros 2025
Presupuestos Participativos	\$ 81.136	\$ 16.045
Gestión Pública Local	\$ 76.134	\$ 51.604

Año_corte	No. Localidad	Componente líneas	Línea de Inversión	% POAI 2025	Valor POAI 2025	Compromisos 2025	Giros 2025
2025_4	7	Gestión Pública Local	Gobierno confiable	20,1%	\$ 32.104	\$ 30.131	\$ 18.087
2025_4	7	Presupuestos Participativos	Infraestructura segura e incluyente	16,6%	\$ 26.507	\$ 27.981	\$ 16
2025_4	7	Gestión Pública Local	Menos pobreza	11,5%	\$ 18.485	\$ 16.080	\$ 16.052
2025_4	7	Gestión Pública Local	Educación como eje del potencial humano	8,6%	\$ 13.833	\$ 13.770	\$ 12.489
2025_4	7	Presupuestos Participativos	Bogotá cultural y deportiva	8,0%	\$ 12.783	\$ 15.464	\$ 6.036
2025_4	7	Presupuestos Participativos	Cuidado de la vida	6,0%	\$ 9.620	\$ 8.791	\$ 2.647
2025_4	7	Presupuestos Participativos	Desarrollo urbano y rural integral	4,8%	\$ 7.636	\$ 6.847	\$ 649
2025_4	7	Gestión Pública Local	Cultura ciudadana para la convivencia pacífica	3,5%	\$ 5.665	\$ 4.121	\$ 1.941
2025_4	7	Gestión Pública Local	Ciudad saludable y con bien-estar	3,2%	\$ 5.082	\$ 4.714	\$ 694
2025_4	7	Presupuestos Participativos	Protección del ambiente y resiliencia al cambio climático	2,6%	\$ 4.232	\$ 4.224	\$ 876
2025_4	7	Presupuestos Participativos	Democracia deliberativa y participación	2,0%	\$ 3.237	\$ 3.457	\$ 1.601
2025_4	7	Presupuestos Participativos	Emprendimiento equitativo e incluyente	2,0%	\$ 3.228	\$ 3.119	\$ 385
2025_4	7	Gestión Pública Local	Línea diferencial étnica	1,5%	\$ 2.394	\$ 2.394	\$ 649
2025_4	7	Presupuestos Participativos	Ciudad saludable y con bien-estar	1,2%	\$ 2.000	\$ 1.980	\$ 404
2025_4	7	Gestión Pública Local	Bogotá cultural y deportiva	1,2%	\$ 1.970	\$ 981	\$ 980
2025_4	7	Gestión Pública Local	Cultura ciudadana para la convivencia pacífica	1,2%	\$ 1.899	\$ 1.589	\$ 1.404

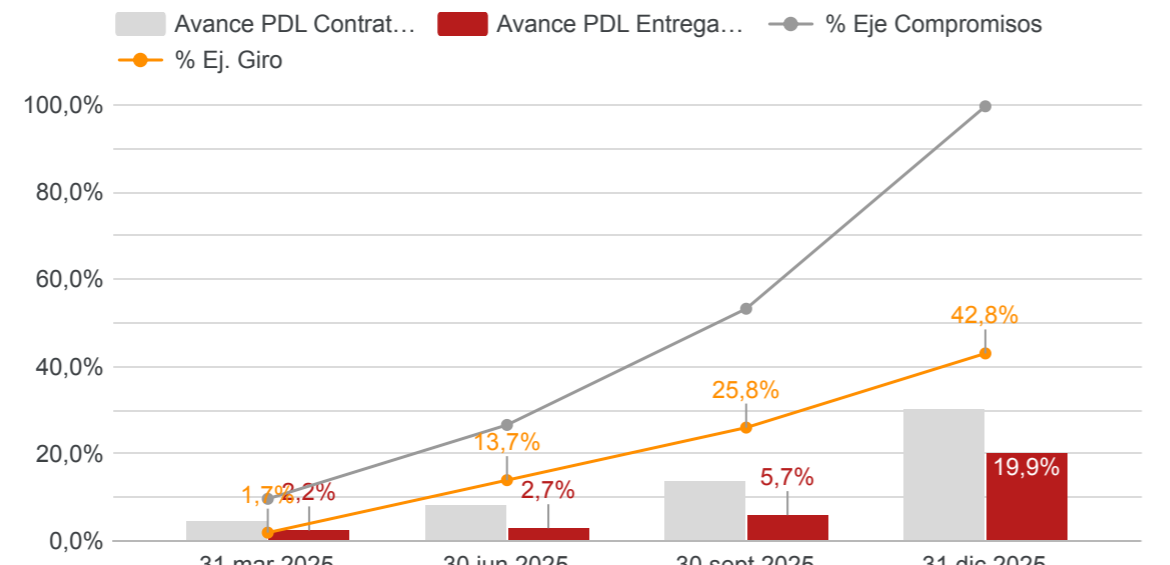
*Cifras en millones de pesos*

## V. AVANCE FISICO Y FINANCIERO (LINEA DE TIEMPO)

Nombre Localidad

Bosa

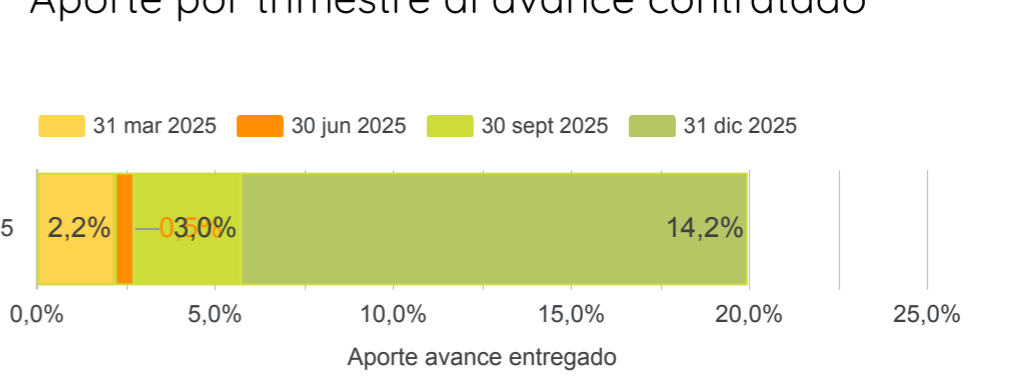
Avance físico y financiero por trimestre



% Avance entregado (último trimestre)

**25,6%**  
136,5%

Aporte por trimestre al avance contratado



Nivel de avance metas vigencia

Vigencia 2025

Corte	Bajo (Vigen...)	Medio (Vige...)	Alto (Vigencia)	Muy Alto (Vi...)
31 mar 2025	81	0	0	4
30 jun 2025	77	0	0	8
30 sept 2025	54	3	3	25
31 dic 2025	5	0	2	78

Metas programadas vigencia **85**

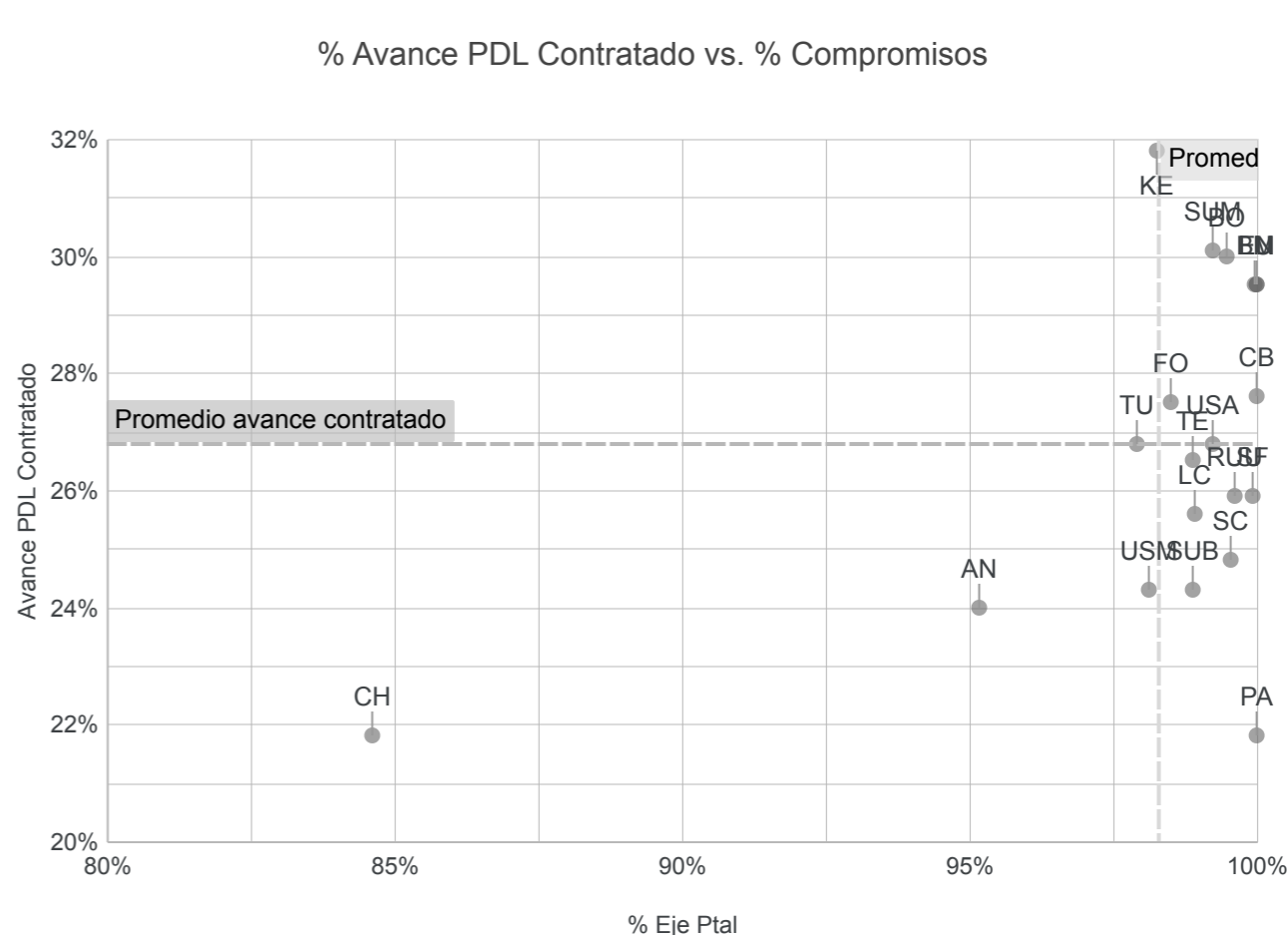
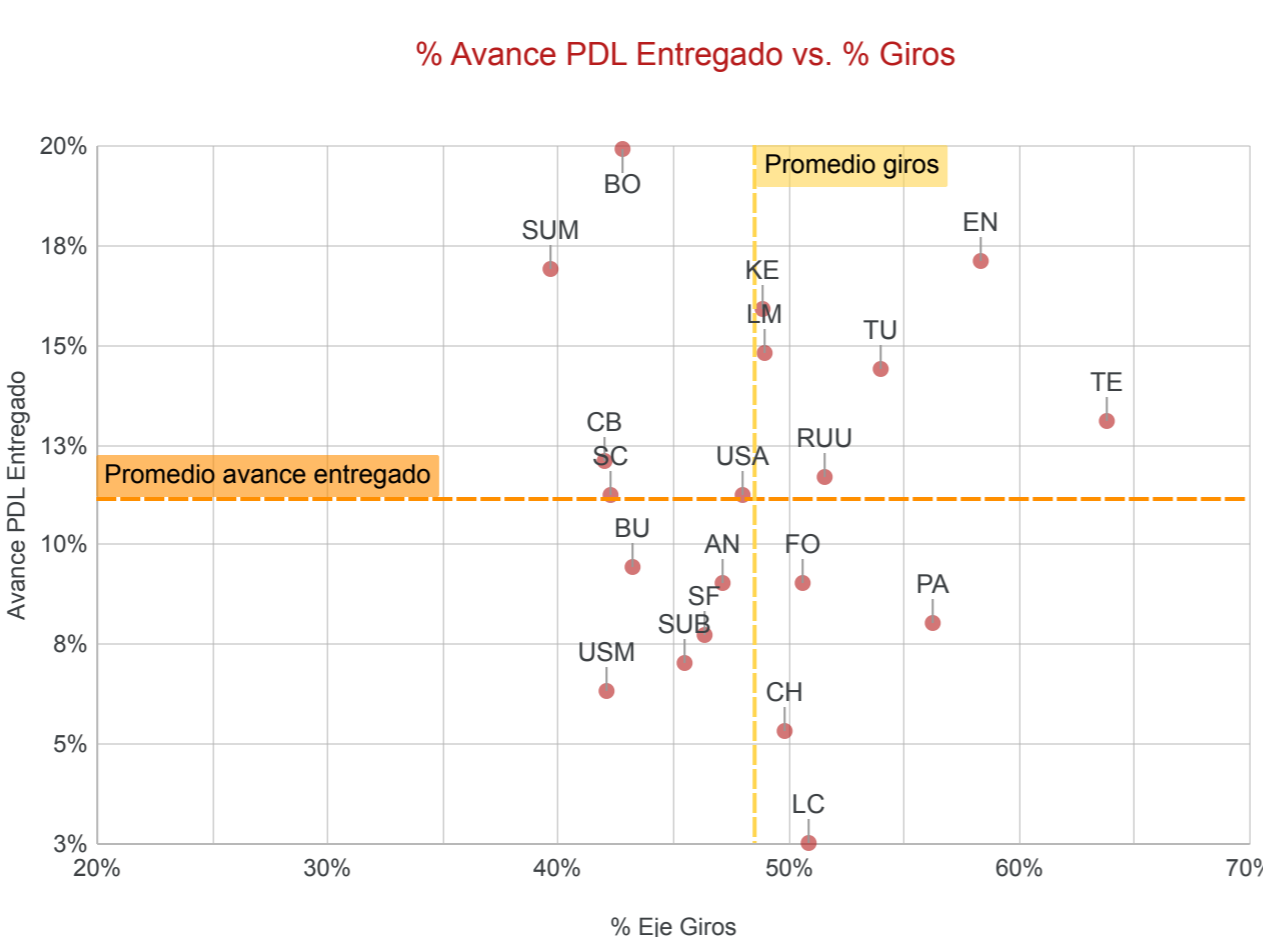
Nivel de avance metas horizonte PDL

2025-2028

Corte	Bajo (APDL)	Medio (APDL)	Alto (APDL)	Muy Alto (A...)
31 mar 2025	85	0	0	0
30 jun 2025	85	0	0	0
30 sept 2025	84	0	1	0
31 dic 2025	76	5	0	4

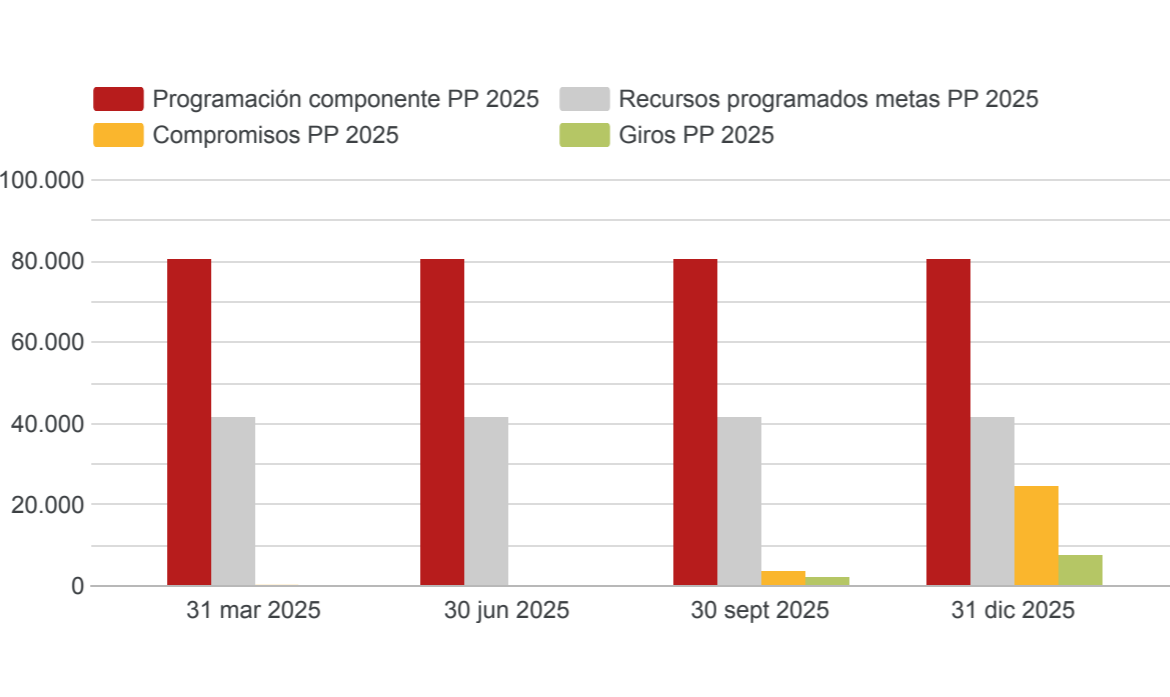
Total metas PDL **85**

## Desempeño avance físico y financiero último trimestre reportado



## VI. EJECUCION FINANCIERA PRESUPUESTOS PARTICIPATIVOS

Distribución presupuestal presupuestos participativos



Visor Presupuestos participativos 2025-2028



Descargar Informe

Archivo ODS

Archivo PMR

Informe Ejecutivo

Archivo CRPs por meta

Visor PDD - PDL