

AVANCE PONDERADO PDL



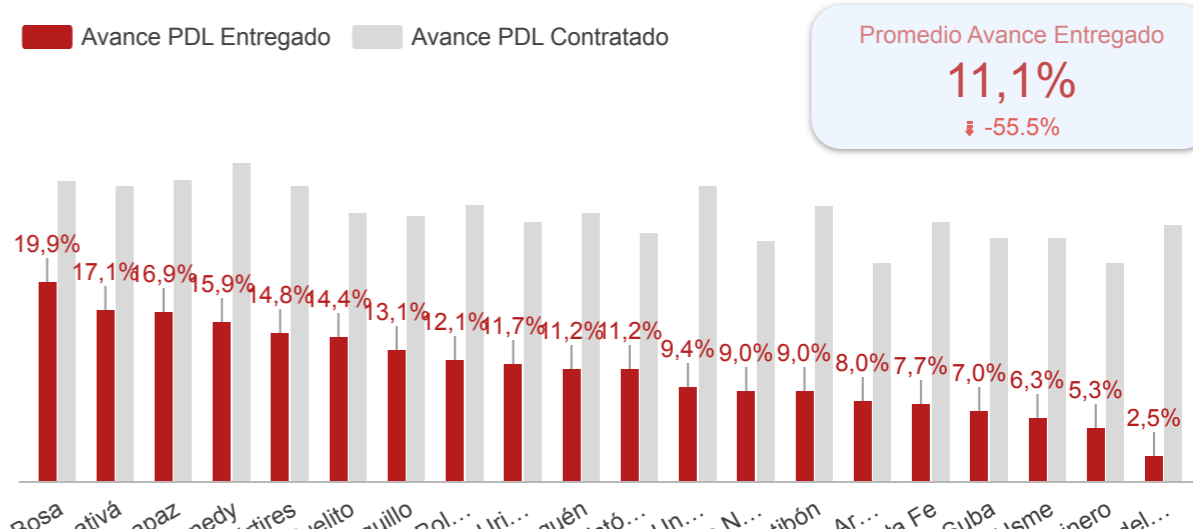
Nombre Localidad

Sumapaz

I. AVANCE PONDERADO PDL POR LOCALIDAD

Trimestre: 4 (1)

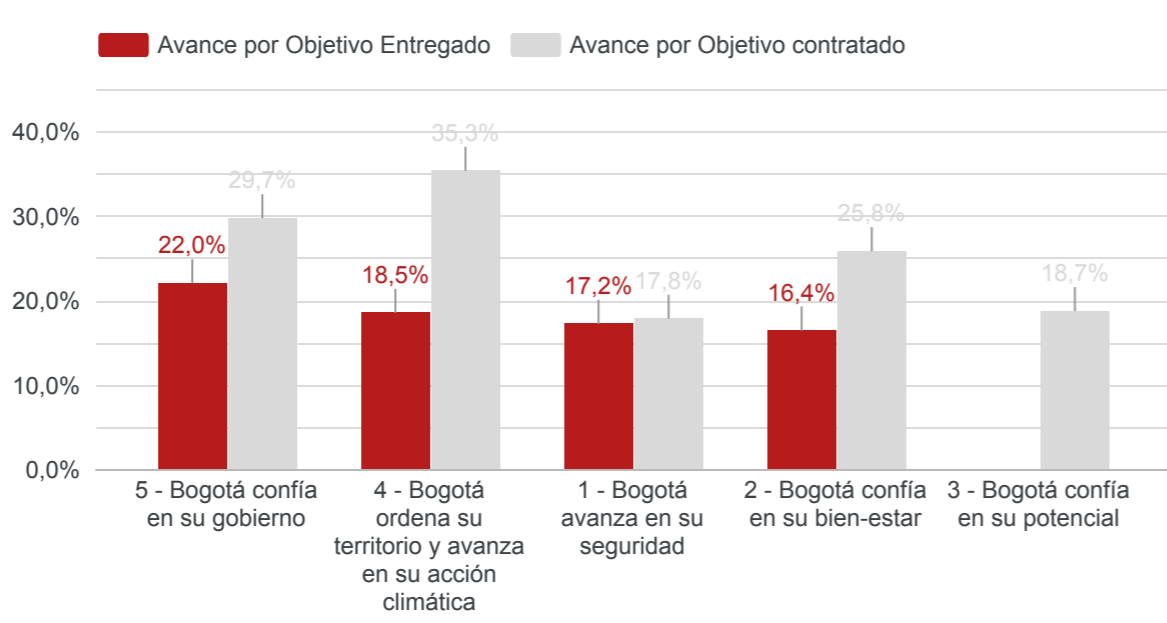
% Avance Acumulado PDL



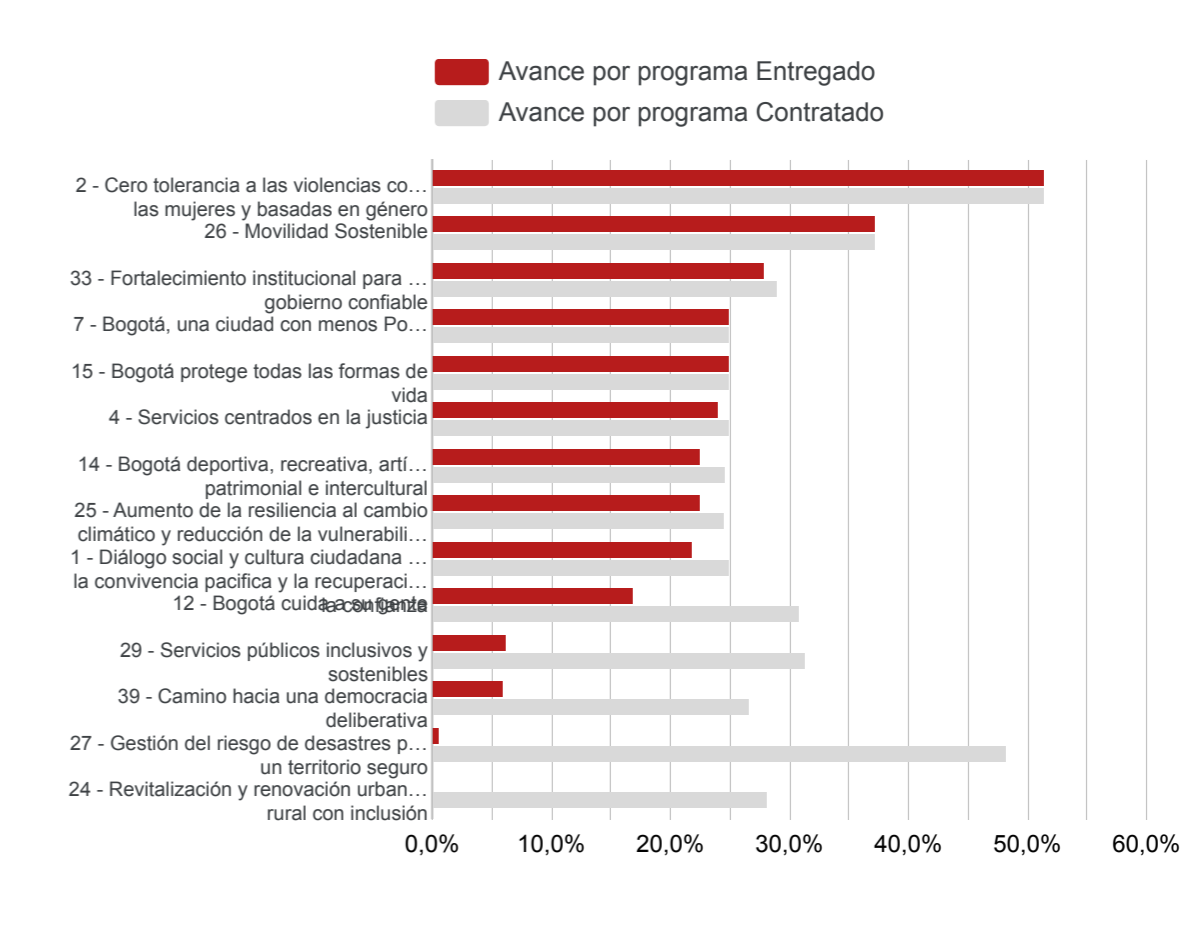
II. AVANCE PONDERADO POR OBJETIVO Y PROGRAMA

Apropiación disponible: \$ 68.339
 % Ej. Compromisos: 99,2%
 % Ej. Giros: 39,7%

Avance ponderado por Objetivo Estratégico



Avance ponderado por programa



III. AVANCE POR SECTOR

Año_corte	No. Localidad	Sector relacionado	Promedio % Avance contratado	Promedio % Avance Entregado	Apropiación POAI 2025	Compromisos 2025	Giros 2025
2025_4	20	AMBIENTE	27.7%	18.2%	\$ 10.128	\$ 9.548	\$ 1.954
2025_4	20	CULTURA, RECREACIÓN Y DEPORTE	25.7%	13.5%	\$ 7.677	\$ 9.074	\$ 1.971
2025_4	20	DESARROLLO ECONÓMICO, INDUSTRIA Y TU...	25.0%	0.0%	\$ 2.165	\$ 2.155	\$ 539
2025_4	20	EDUCACIÓN	18.1%	0.0%	\$ 4.130	\$ 2.725	\$ 1.760
2025_4	20	GESTIÓN PÚBLICA	33.5%	0.0%	\$ 1.790	\$ 1.561	\$ 541
2025_4	20	GOBIERNO	30.5%	17.3%	\$ 13.778	\$ 14.726	\$ 7.877
2025_4	20	HÁBITAT	27.6%	7.5%	\$ 6.390	\$ 5.880	\$ 677
2025_4	20	INTEGRACIÓN SOCIAL	27.7%	17.7%	\$ 2.200	\$ 1.778	\$ 1.351
2025_4	20	MOVILIDAD	18.6%	18.6%	\$ 15.882	\$ 15.795	\$ 8.734
2025_4	20	MUJERES	38.3%	30.0%	\$ 1.910	\$ 1.880	\$ 443
2025_4	20	SALUD	25.0%	0.0%	\$ 2.040	\$ 1.963	\$ 747
2025_4	20	SEGURIDAD, CONVIVENCIA Y JUSTICIA	25.0%	23.5%	\$ 800	\$ 721	\$ 552

IV. AVANCE POR COMPONENTE PRESUPUESTAL

Componente líneas	Compromisos 2025	Giros 2025
Presupuestos Participativos	\$ 37.278	\$ 14.209
Gestión Pública Local	\$ 30.531	\$ 12.937

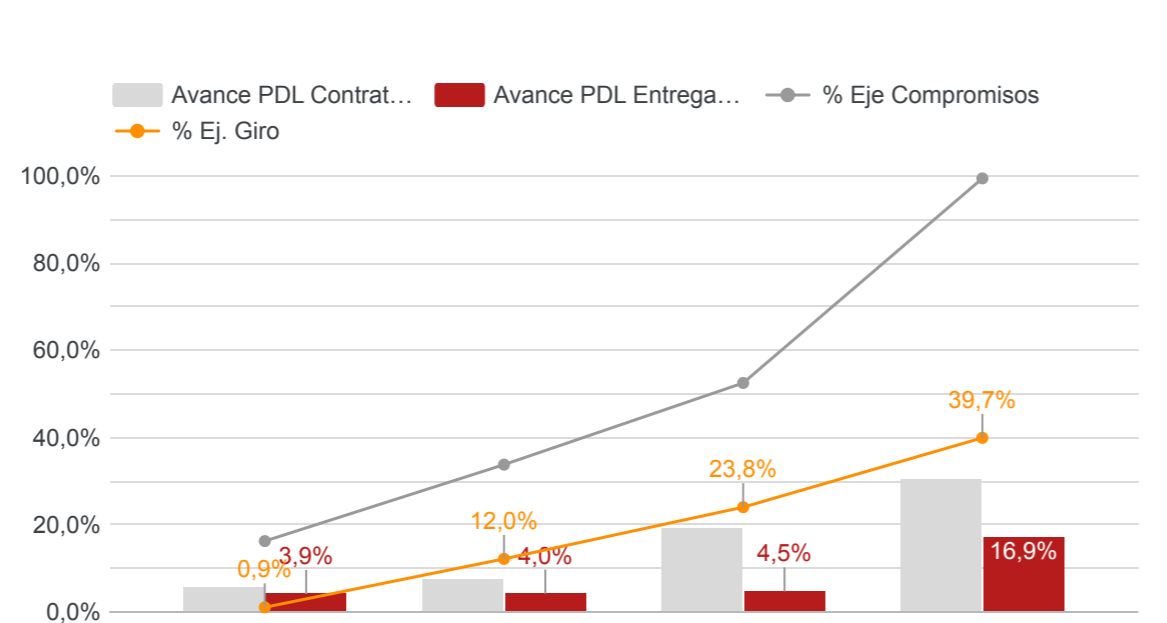
Año_corte	No. Localidad	Componente líneas	Línea de Inversión	% POAI 2025	Valor POAI 2025	Compromisos 2025	Giros 2025
2025_4	20	Presupuestos Particip...	Cultura ciudadana para la convivencia pacífica	1,2%	800	\$ 721	\$ 552
2025_4	20	Presupuestos Particip...	Cero tolerancia a las violencias	0,6%	410	\$ 388	\$ 165
2025_4	20	Presupuestos Particip...	Ciudad saludable y con bienestar	0,3%	210	\$ 198	\$ 157
2025_4	20	Gestión Pública Local	Ciudad saludable y con bienestar	2,7%	1.830	\$ 1.765	\$ 591
2025_4	20	Gestión Pública Local	Bogotá cultural y deportiva	0,4%	280	\$ 280	\$ 280
2025_4	20	Gestión Pública Local	Menos pobreza	2,2%	1.500	\$ 1.149	\$ 1.090
2025_4	20	Gestión Pública Local	Educación como eje del potencial humano	5,6%	3.830	\$ 2.261	\$ 1.755
2025_4	20	Presupuestos Particip...	Educación como eje del potencial humano	0,4%	300	\$ 464	\$ 4
2025_4	20	Presupuestos Particip...	Desarrollo empresarial, productividad y empleo	0,3%	230	\$ 230	\$ 0
2025_4	20	Presupuestos Particip...	Emprendimiento equitativo e incluyente	2,8%	1.935	\$ 1.925	\$ 539
2025_4	20	Gestión Pública Local	Hábitat sostenible e incluyente	6,4%	4.380	\$ 3.994	\$ 338
2025_4	20	Gestión Pública Local	Desarrollo urbano y rural integral	3,4%	2.370	\$ 2.041	\$ 1.140
2025_4	20	Gestión Pública Local	Protección del ambiente y resiliencia al cambio ...	8,3%	5.740	\$ 5.710	\$ 320
2025_4	20	Presupuestos Particip...	Hábitat sostenible e incluyente	2,2%	1.540	\$ 1.437	\$ 255
2025_4	20	Gestión Pública Local	Gobierno confiable	15,9%	10.953	\$ 12.893	\$ 7.235
2025_4	20	Presupuestos Particip...	Ciudad inteligente	1,3%	900	\$ 900	\$ 166

V. AVANCE FISICO Y FINANCIERO (LINEA DE TIEMPO)

Nombre Localidad

Sumapaz

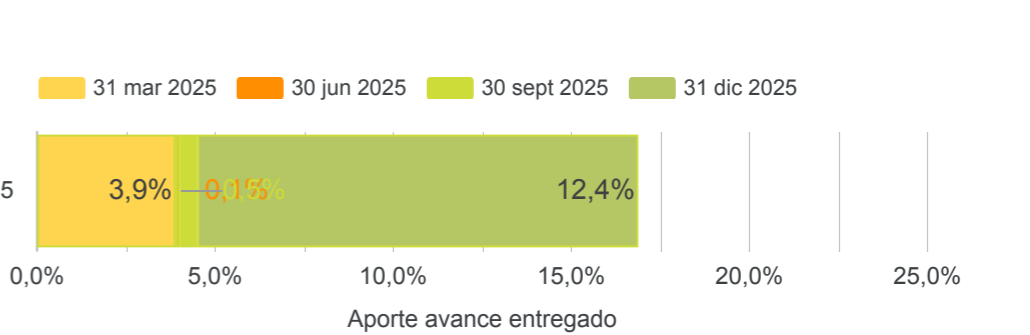
Avance físico y financiero por trimestre



% Avance entregado (ultimo trimestre)

21,4%
114.1%

Aporte por trimestre al avance contratado



Nivel de avance metas vigencia

Corte	Bajo (Vigen...)	Medio (Vige...)	Alto (Vigencia)	Muy Alto (Vi...)
31 mar 2025	53	3	2	15
30 jun 2025	50	3	0	16
30 sept 2025	41	5	3	22
31 dic 2025	2	4	1	64

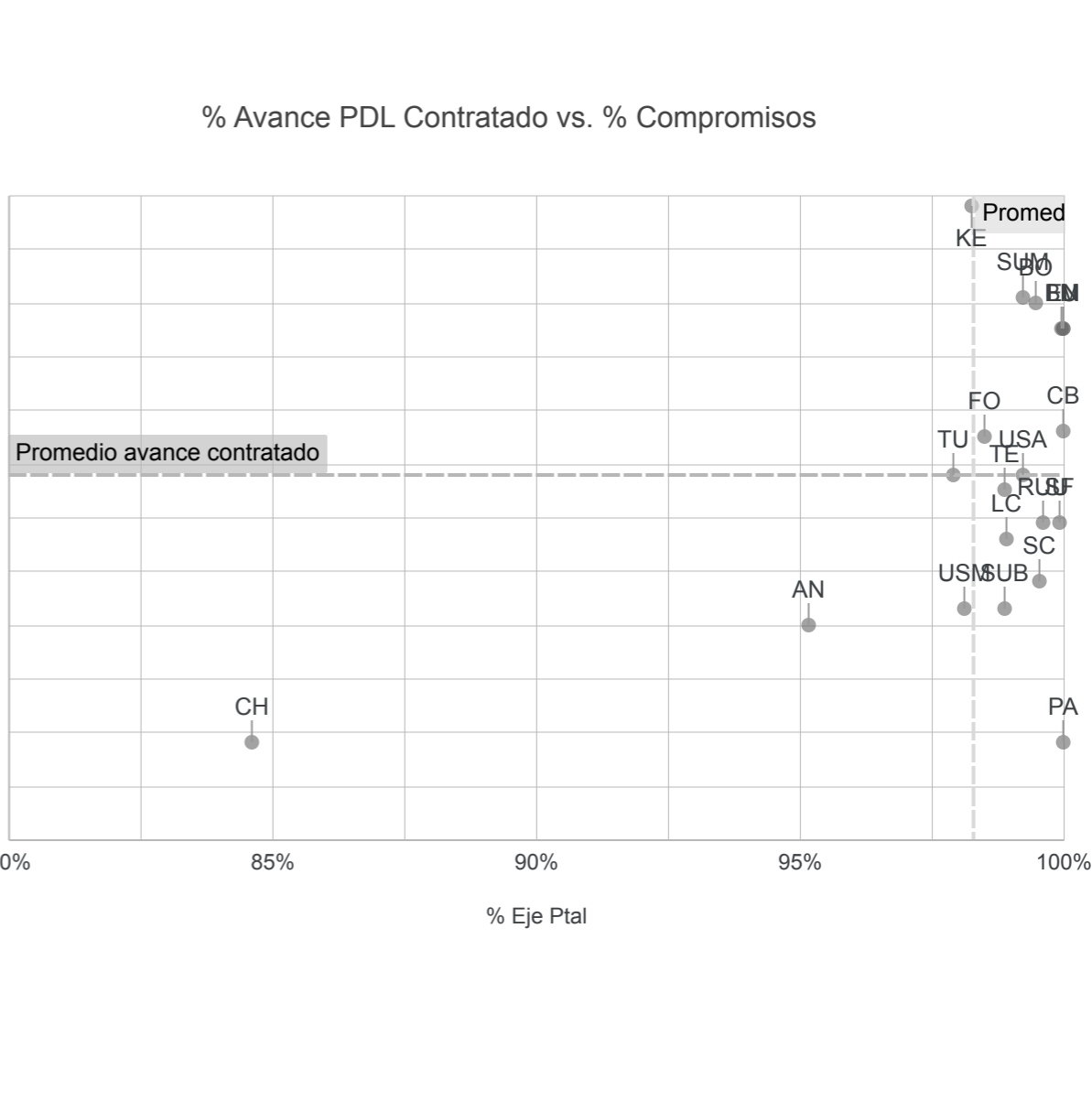
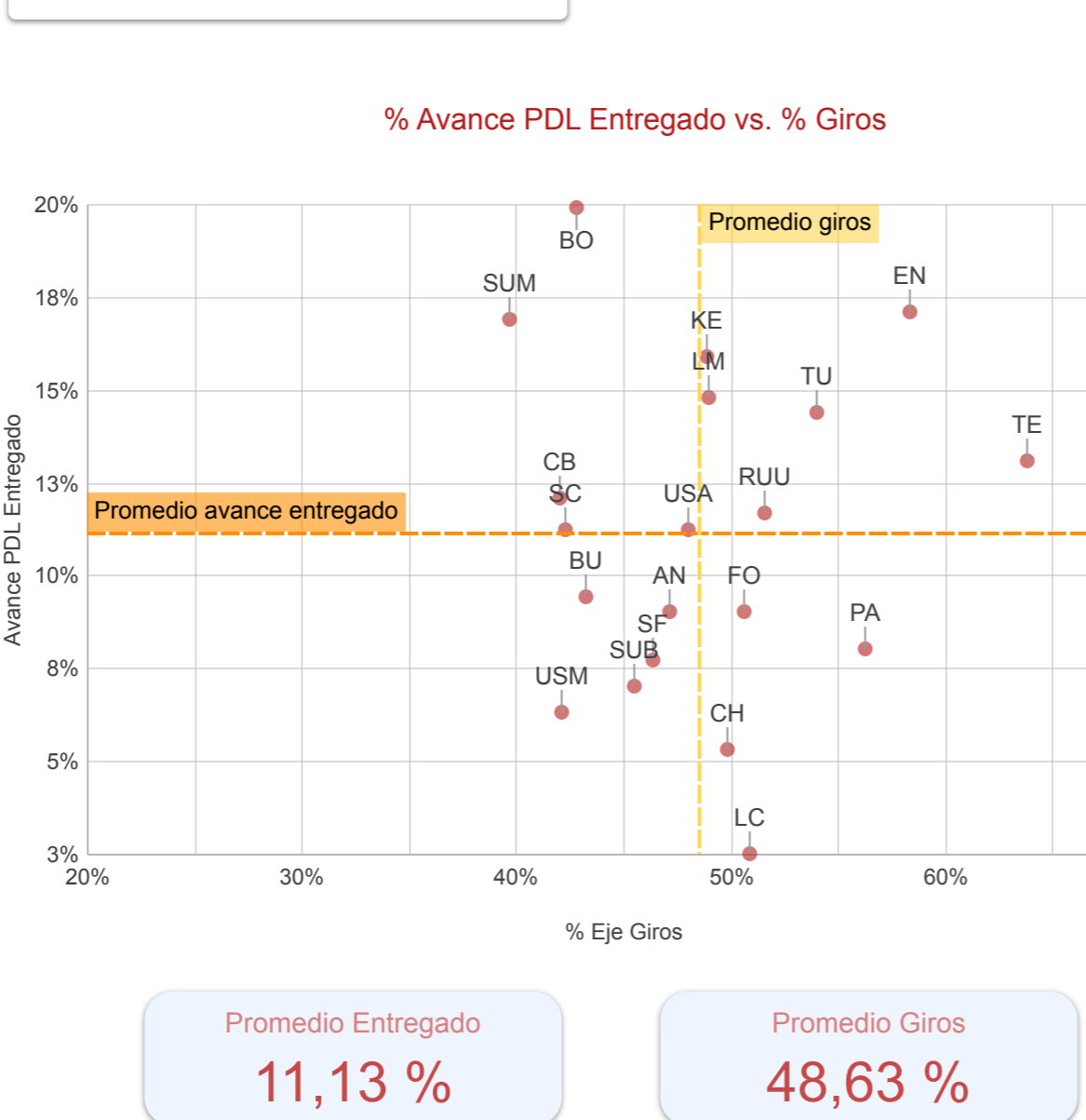
Metas programadas vigencia: 71

Nivel de avance metas horizonte PDL

Corte	Bajo (APDL)	Medio (APDL)	Alto (APDL)	Muy Alto (A...)
31 mar 2025	71	0	0	0
30 jun 2025	70	0	0	1
30 sept 2025	68	2	0	1
31 dic 2025	65	5	0	1

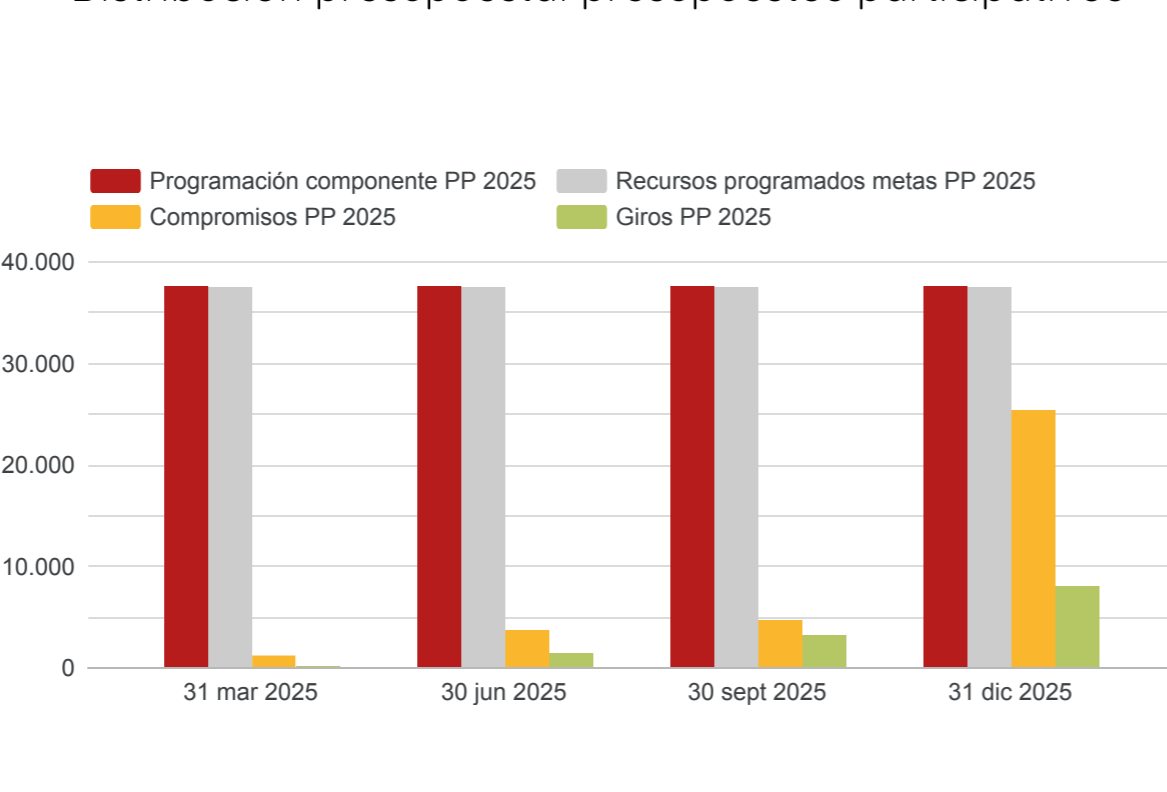
Total metas PDL: 71

Desempeño avance físico y financiero último trimestre reportado



VI. EJECUCION FINANCIERA PRESUPUESTOS PARTICIPATIVOS

Distribución presupuestal presupuestos participativos



Visor Presupuestos participativos 2025-2028



Descargar Informe

Archivo ODS

Archivo PMR

Informe Ejecutivo

Archivo CRPs por meta

Visor PDD - PDL