

AVANCE PONDERADO PDL



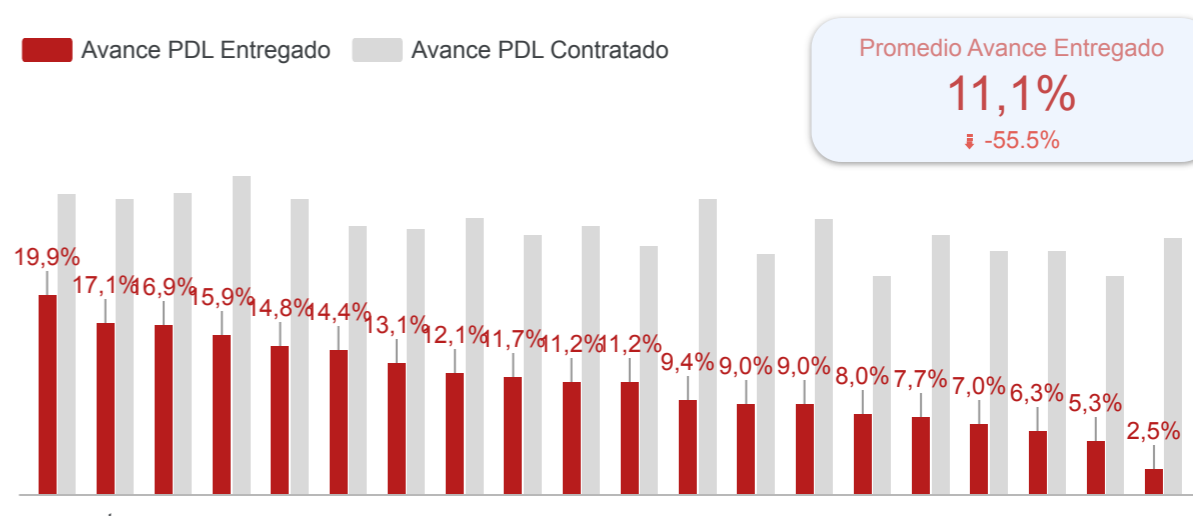
Nombre Localidad

Sumapaz

I. AVANCE PONDERADO PDL POR LOCALIDAD

Trimestre: 4 (1)

% Avance Acumulado PDL



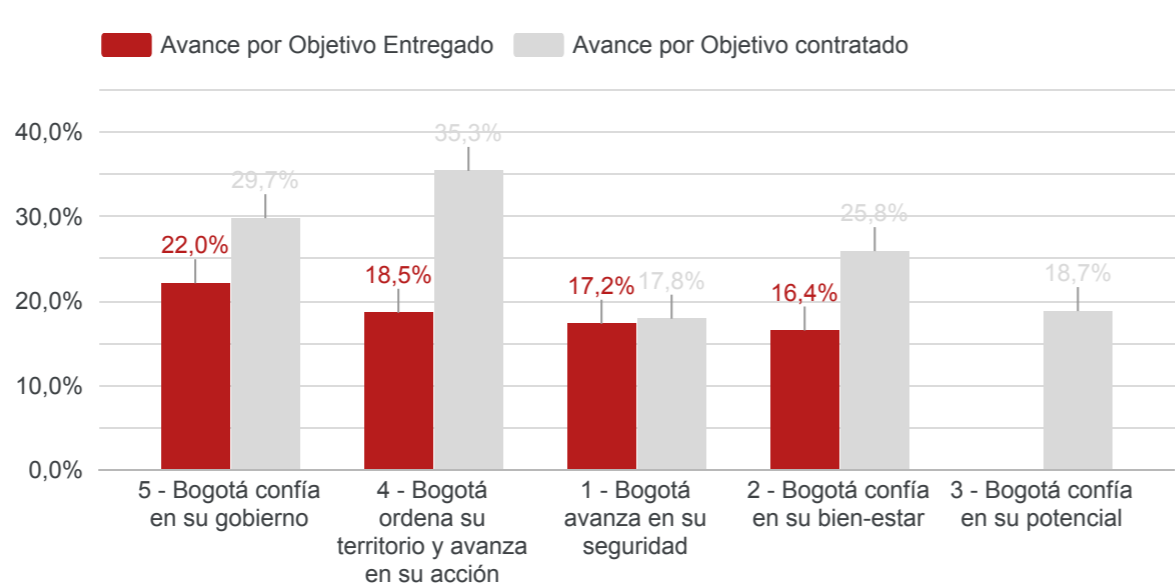
II. AVANCE PONDERADO POR OBJETIVO Y PROGRAMA



Avance ponderado por programa



Avance ponderado por Objetivo Estratégico



III. AVANCE POR SECTOR

Año_corte	No. Localidad	Sector relacionado	Promedio % Avance contratado	Promedio % Avance Entregado	Apropiación POAI 2025	Compromisos 2025	Giros 2025
2025_4	20	MOVILIDAD	16,6%	16,6%	\$ 15.882	\$ 15.799	\$ 8.734
2025_4	20	GOBIERNO	30,5%	17,3%	\$ 13.778	\$ 14.726	\$ 7.877
2025_4	20	AMBIENTE	27,7%	18,2%	\$ 10.128	\$ 9.548	\$ 1.954
2025_4	20	CULTURA, RECREACIÓN Y DEPORTE	25,7%	13,5%	\$ 7.677	\$ 9.074	\$ 1.971
2025_4	20	HÁBITAT	27,6%	7,5%	\$ 6.390	\$ 5.880	\$ 677
2025_4	20	EDUCACIÓN	18,1%	0,0%	\$ 4.130	\$ 2.725	\$ 1.760
2025_4	20	INTEGRACIÓN SOCIAL	27,7%	17,7%	\$ 2.200	\$ 1.778	\$ 1.351
2025_4	20	DESARROLLO ECONÓMICO, INDUSTRIA Y TU...	25,0%	0,0%	\$ 2.165	\$ 2.155	\$ 539
2025_4	20	SALUD	25,0%	0,0%	\$ 2.040	\$ 1.963	\$ 747
2025_4	20	MUJERES	38,3%	30,0%	\$ 1.910	\$ 1.880	\$ 443
2025_4	20	GESTIÓN PÚBLICA	33,5%	0,0%	\$ 1.790	\$ 1.561	\$ 541
2025_4	20	SEGURIDAD, CONVIVENCIA Y JUSTICIA	25,0%	23,5%	\$ 800	\$ 721	\$ 552

Cifras en millones de pesos

IV. AVANCE POR COMPONENTE PRESUPUESTAL

Componente líneas	Compromisos 2025	Giros 2025
Presupuestos Participativos	\$ 37.278	\$ 14.209
Gestión Pública Local	\$ 30.531	\$ 12.937

Año_corte	No. Localidad	Componente líneas	Línea de Inversión	% POAI 2025	Valor POAI 2025	Compromisos 2025	Giros 2025
2025_4	20	Presupuestos Particip...	Infraestructura segura e incluyente	23,1%	\$ 15.882	\$ 15.799	\$ 8.734
2025_4	20	Gestión Pública Local	Gobierno confiable	15,9%	\$ 10.963	\$ 12.893	\$ 7.235
2025_4	20	Presupuestos Particip...	Bogotá cultural y deportiva	7,9%	\$ 5.432	\$ 5.233	\$ 1.603
2025_4	20	Gestión Pública Local	Hábitat sostenible e incluyente	6,4%	\$ 4.380	\$ 3.994	\$ 338
2025_4	20	Presupuestos Particip...	Cuidado de la vida	5,6%	\$ 3.853	\$ 3.509	\$ 1.252
2025_4	20	Gestión Pública Local	Educación como eje del potencial humano	5,6%	\$ 3.830	\$ 2.261	\$ 1.755
2025_4	20	Gestión Pública Local	Desarrollo urbano y rural integral	3,4%	\$ 2.370	\$ 2.041	\$ 1.454
2025_4	20	Presupuestos Particip...	Democracia deliberativa y participación	3,4%	\$ 2.325	\$ 1.394	\$ 1.440
2025_4	20	Presupuestos Particip...	Desarrollo urbano y rural integral	3,2%	\$ 2.185	\$ 3.749	\$ 89
2025_4	20	Presupuestos Particip...	Emprendimiento equitativo e incluyente	2,8%	\$ 1.935	\$ 1.925	\$ 539
2025_4	20	Gestión Pública Local	Ciudad saludable y con bien-estar	2,7%	\$ 1.830	\$ 1.765	\$ 591
2025_4	20	Presupuestos Particip...	Hábitat sostenible e incluyente	2,2%	\$ 1.540	\$ 1.437	\$ 255
2025_4	20	Presupuestos Particip...	Protección del ambiente y resiliencia al cambio ...	2,2%	\$ 1.505	\$ 1.331	\$ 238
2025_4	20	Gestión Pública Local	Menos pobreza	2,2%	\$ 1.500	\$ 1.149	\$ 1.090
2025_4	20	Presupuestos Particip...	Ciudad inteligente	1,3%	\$ 900	\$ 900	\$ 166

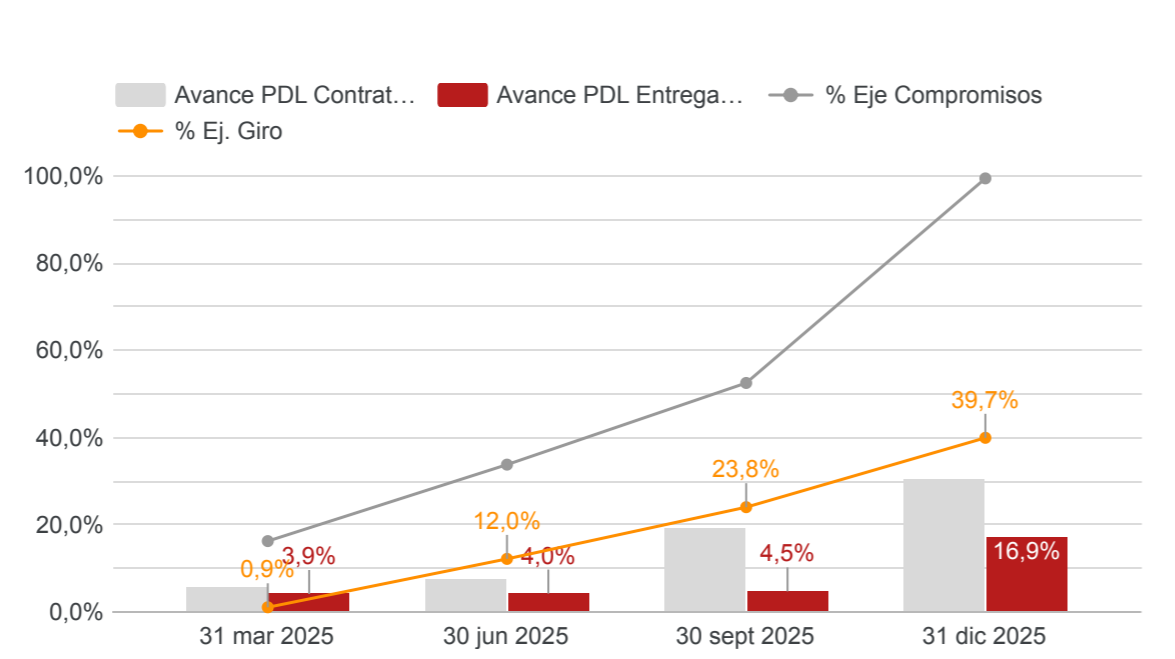
Cifras en millones de pesos

V. AVANCE FISICO Y FINANCIERO (LINEA DE TIEMPO)

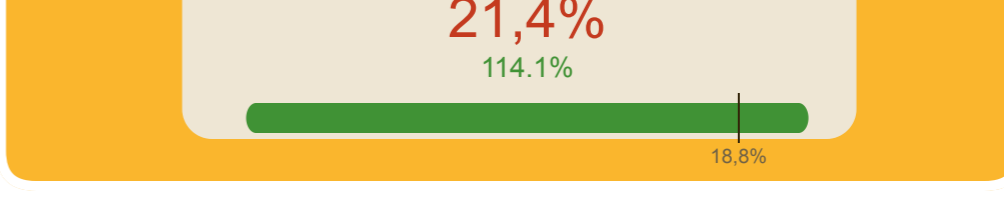
Nombre Localidad

Sumapaz

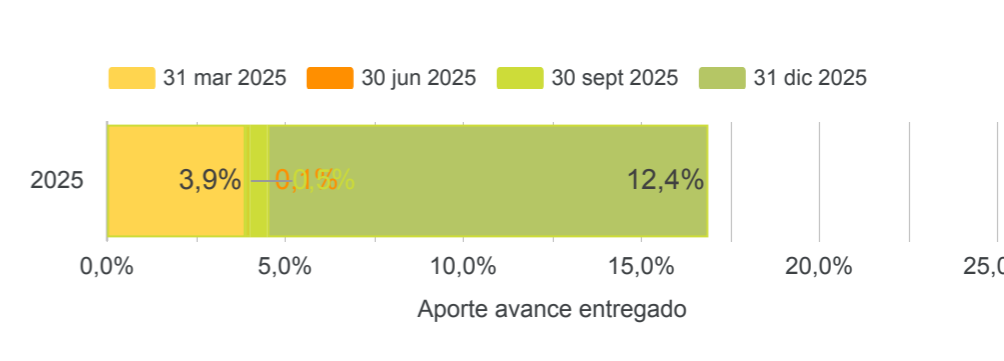
Avance físico y financiero por trimestre



% Avance entregado (ultimo trimestre)



Aporte por trimestre al avance contratado



Nivel de avance metas vigencia

Vigencia 2025

Corte	Bajo (Vigen...)	Medio (Vige...)	Alto (Vigencia)	Muy Alto (Vi...)
31 mar 2025	53	3	2	15
30 jun 2025	50	3	0	16
30 sept 2025	41	5	3	22
31 dic 2025	2	4	1	64

Metas programadas vigencia: 71

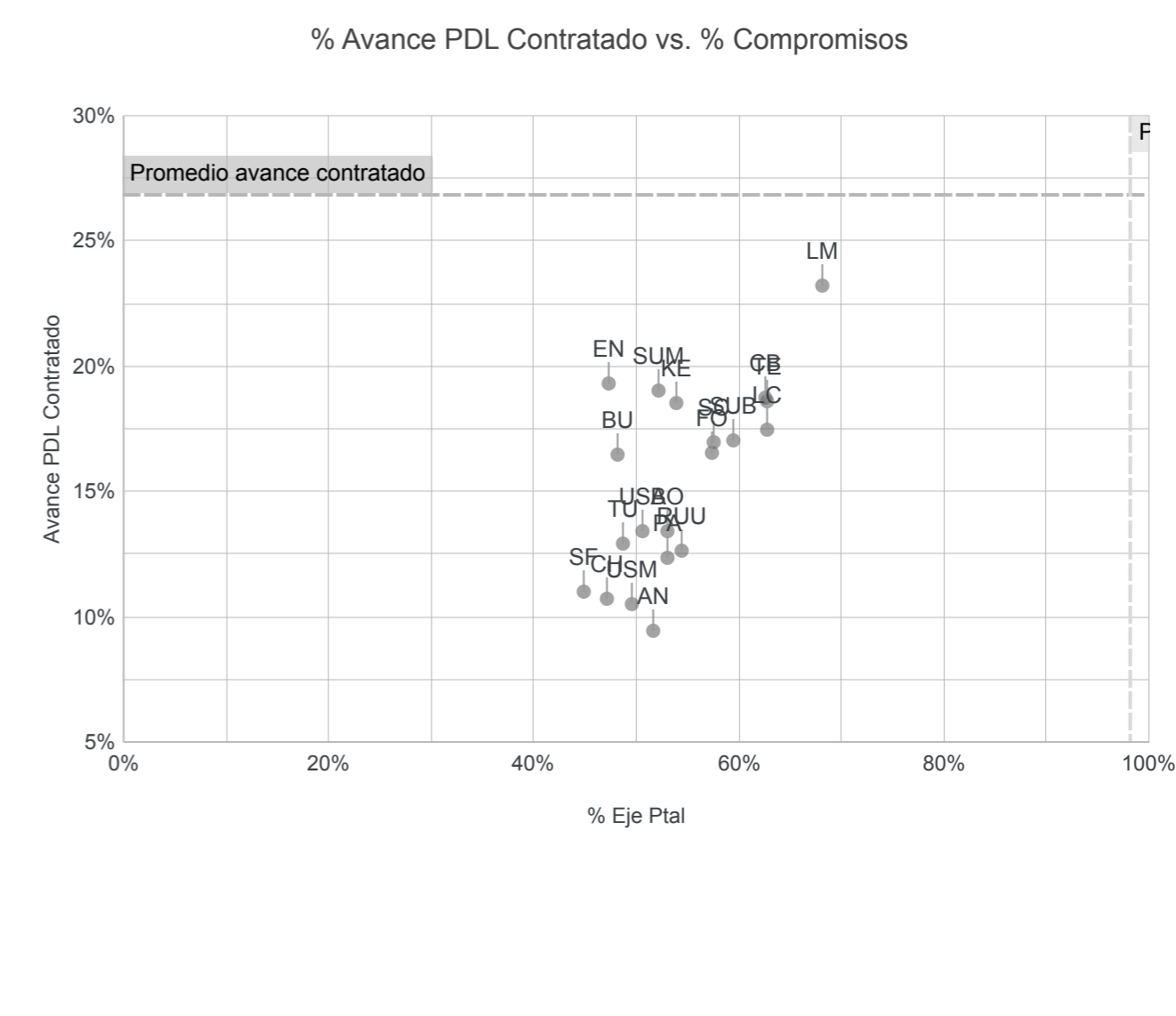
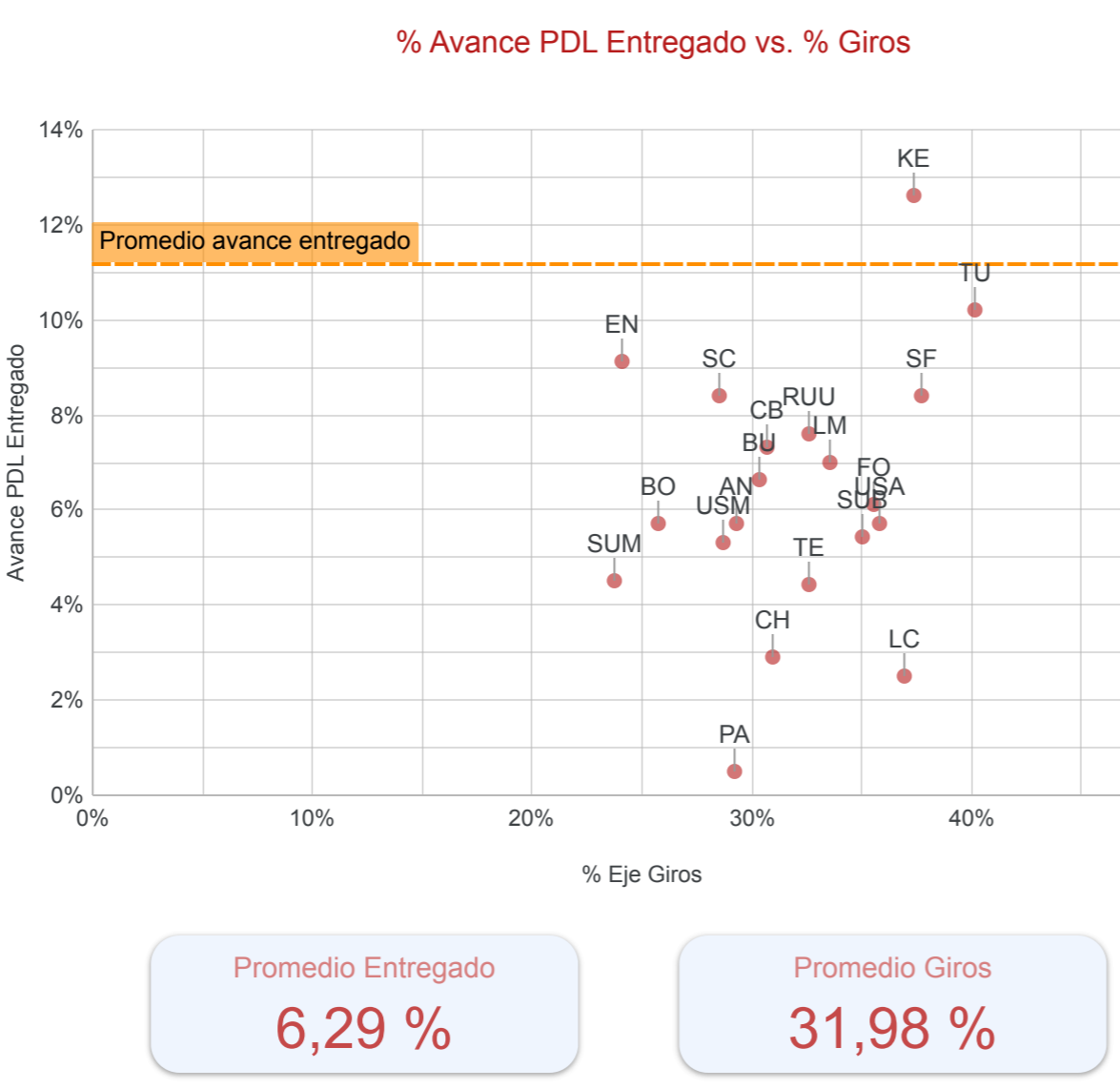
Nivel de avance metas horizonte PDL

2025-2028

Corte	Bajo (APDL)	Medio (APDL)	Alto (APDL)	Muy Alto (A...)
31 mar 2025	71	0	0	0
30 jun 2025	70	0	0	1
30 sept 2025	68	2	0	1
31 dic 2025	65	5	0	1

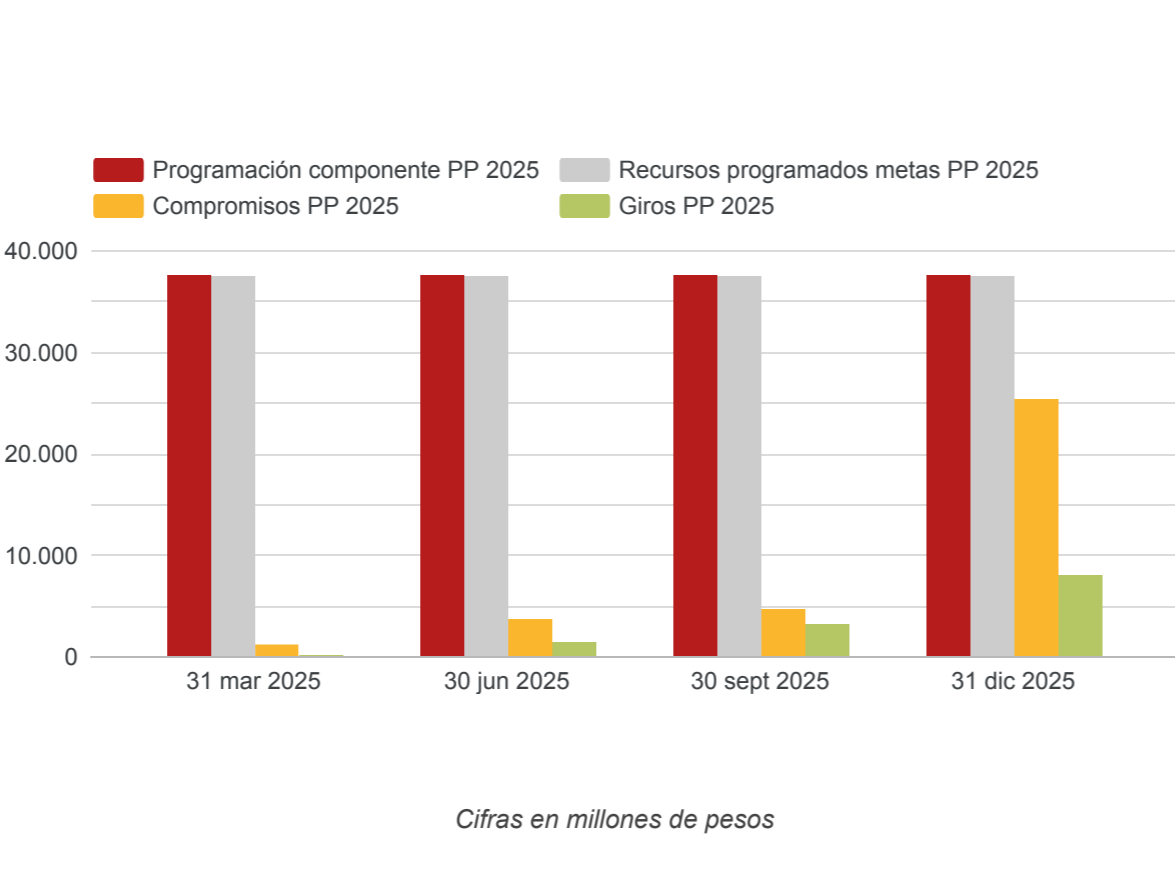
Total metas PDL: 71

Desempeño avance físico y financiero último trimestre reportado

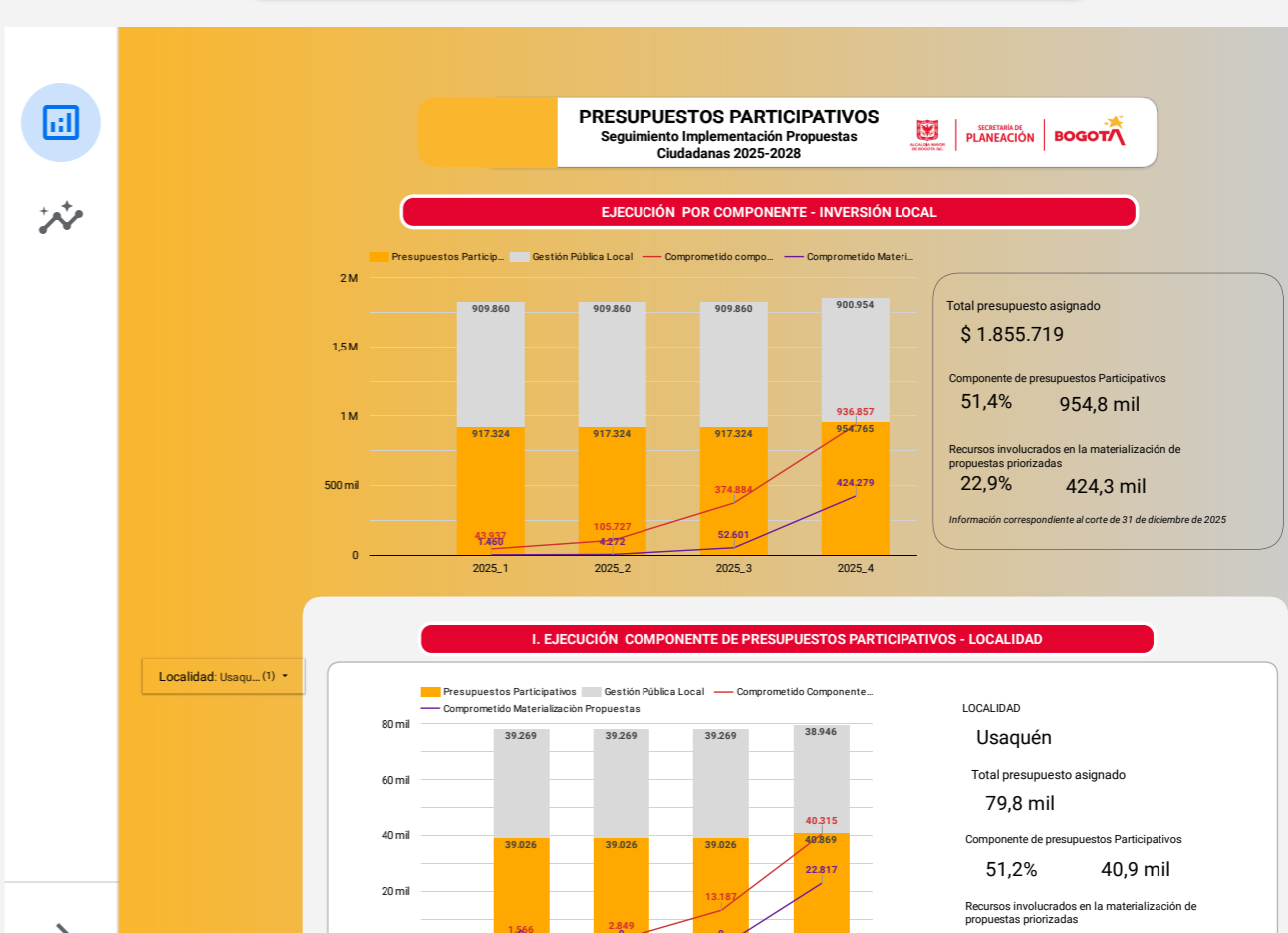


VI. EJECUCION FINANCIERA PRESUPUESTOS PARTICIPATIVOS

Distribución presupuestal presupuestos participativos



Visor Presupuestos participativos 2025-2028



Descargar Informe

Archivo ODS

Archivo PMR

Informe Ejecutivo

Archivo CRPs por meta

Visor PDD - PDL