

AVANCE PONDERADO PDL



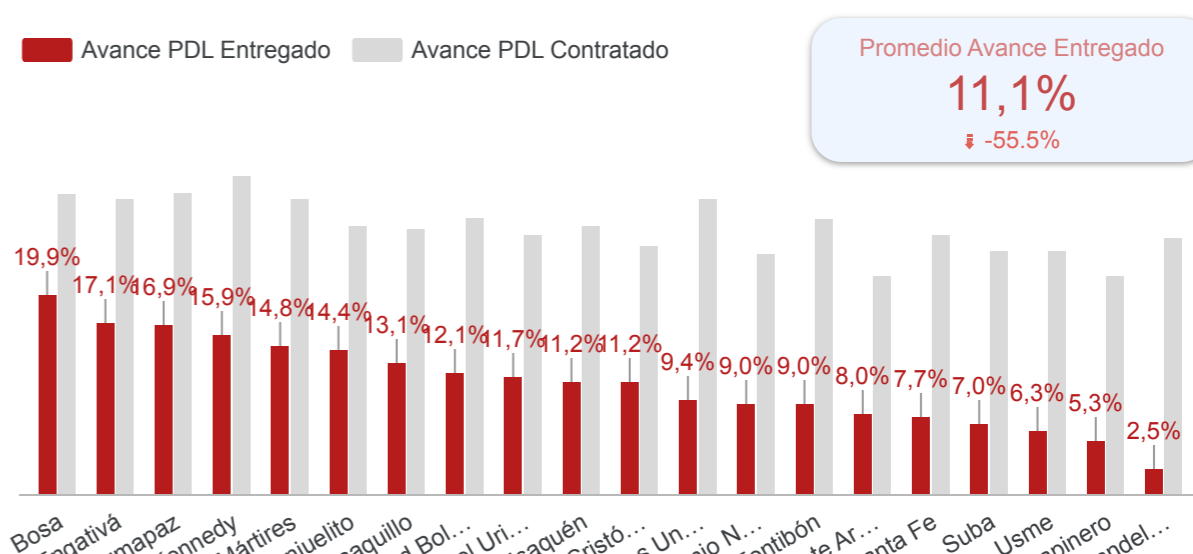
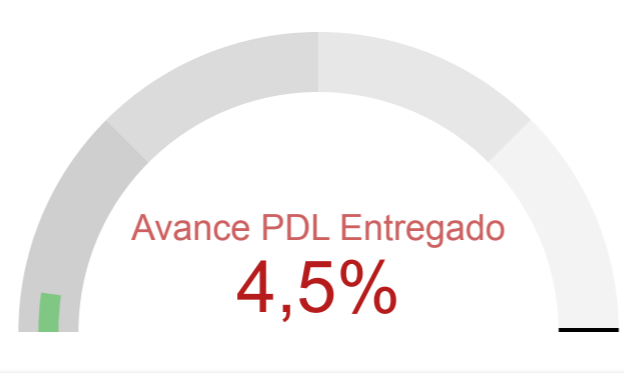
Nombre Localidad

Sumapaz

I. AVANCE PONDERADO PDL POR LOCALIDAD

Trimestre: 4 (1)

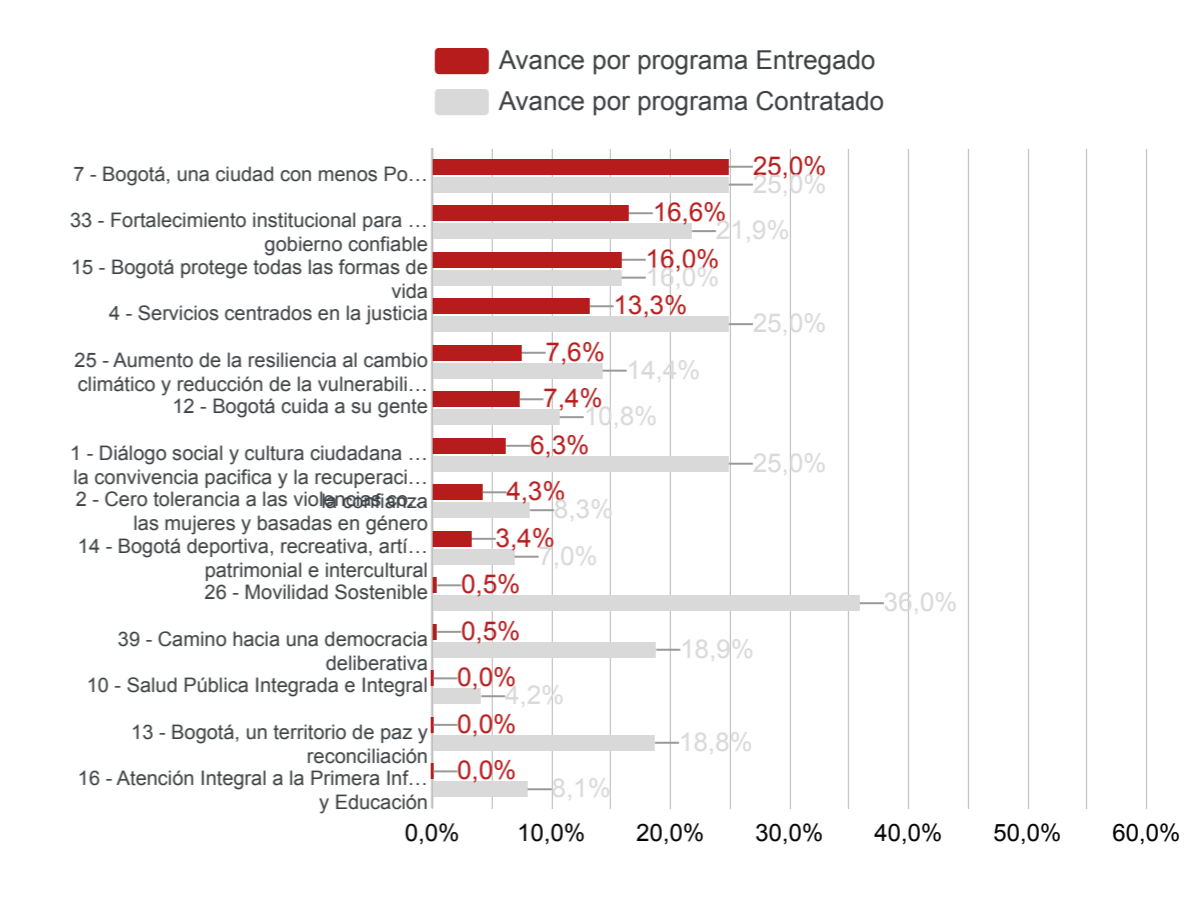
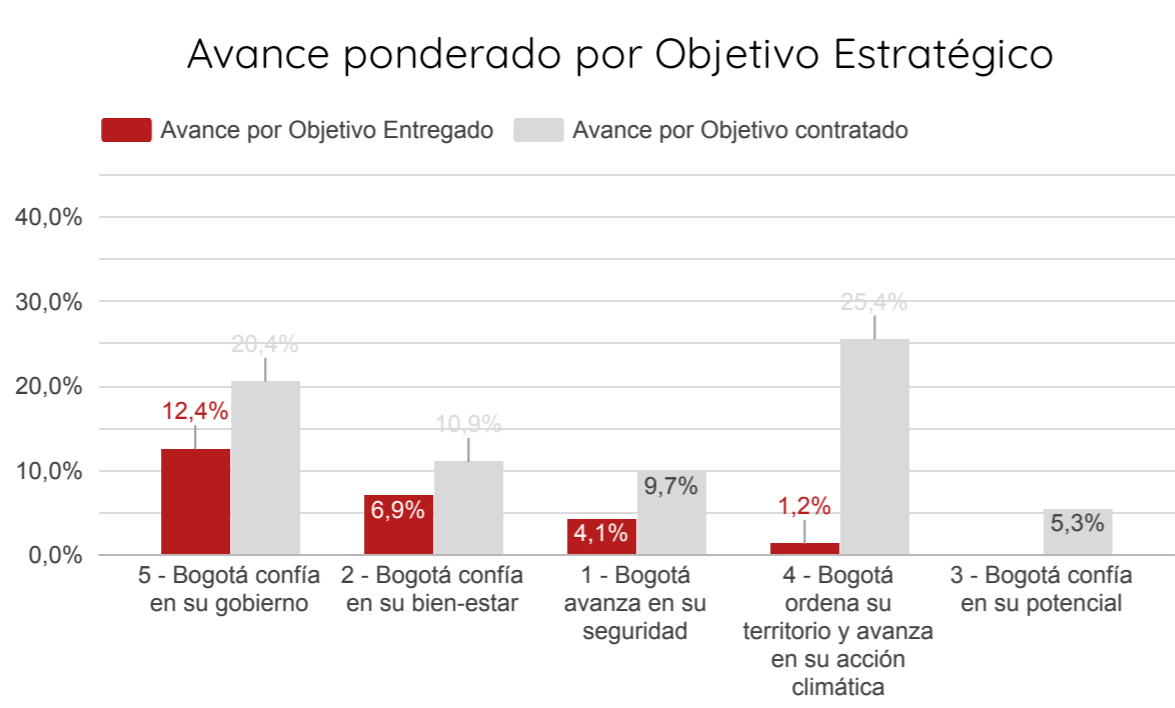
% Avance Acumulado PDL



II. AVANCE PONDERADO POR OBJETIVO Y PROGRAMA

Apropiación disponible **\$ 70.620**
% Ej. Compromisos **52,3%**
% Ej. Giros **23,8%**
Cifras en millones de pesos

Avance ponderado por programa



III. AVANCE POR SECTOR

Año_corte	No. Localidad	Sector relacionado	Promedio % Avance contratado	Promedio % Avance Entregado	Apropiación POAI 2025	Compromisos 2025	Giros 2025
2025_3	20	MOVILIDAD	18,0%	0,2%	\$ 15.882	\$ 11.486	\$ 4.874
2025_3	20	GOBIERNO	21,1%	2,3%	\$ 13.778	\$ 9.675	\$ 5.078
2025_3	20	AMBIENTE	15,3%	4,2%	\$ 10.128	\$ 6.397	\$ 1.203
2025_3	20	CULTURA, RECREACIÓN Y DEPORTE	5,8%	2,1%	\$ 7.677	\$ 2.252	\$ 1.146
2025_3	20	HÁBITAT	0,0%	0,0%	\$ 6.390	\$ 747	\$ 341
2025_3	20	EDUCACIÓN	5,6%	0,0%	\$ 4.130	\$ 1.855	\$ 1.557
2025_3	20	INTEGRACIÓN SOCIAL	13,3%	13,3%	\$ 2.200	\$ 1.330	\$ 1.102
2025_3	20	DESARROLLO ECONÓMICO, INDUSTRIA Y TU...	0,0%	0,0%	\$ 2.165	\$ 611	\$ 251
2025_3	20	SALUD	2,0%	0,0%	\$ 2.040	\$ 815	\$ 448
2025_3	20	MUJERES	10,4%	7,1%	\$ 1.910	\$ 462	\$ 181
2025_3	20	GESTIÓN PÚBLICA	12,5%	0,0%	\$ 1.790	\$ 719	\$ 290
2025_3	20	SEGURIDAD, CONVIVENCIA Y JUSTICIA	25,0%	10,8%	\$ 800	\$ 576	\$ 346

Cifras en millones de pesos

IV. AVANCE POR COMPONENTE PRESUPUESTAL

Componente líneas	Compromisos 2025	Giros 2025
Presupuestos Participativos	\$ 17.821	\$ 7.618
Gestión Pública Local	\$ 19.112	\$ 9.200

Año_corte	No. Localidad	Componente líneas	Línea de Inversión	% POAI 2025	Valor POAI 2025	Compromisos 2025	Giros 2025
2025_3	20	Presupuestos Particip...	Infraestructura segura e incluyente	23,1%	\$ 15.882	\$ 11.486	\$ 4.874
2025_3	20	Gestión Pública Local	Gobierno confiable	15,9%	\$ 10.952,52	\$ 8.803	\$ 4.799
2025_3	20	Presupuestos Particip...	Protección del ambiente y resiliencia al cambio ...	8,3%	\$ 5.740	\$ 4.764	\$ 211
2025_3	20	Presupuestos Particip...	Bogotá cultural y deportiva	7,9%	\$ 5.432	\$ 1.765	\$ 832
2025_3	20	Gestión Pública Local	Hábitat sostenible e incluyente	6,4%	\$ 4.380	\$ 375	\$ 188
2025_3	20	Presupuestos Particip...	Cuidado de la vida	5,6%	\$ 3.853	\$ 1.351	\$ 639
2025_3	20	Gestión Pública Local	Educación como eje del potencial humano	5,6%	\$ 3.830	\$ 1.835	\$ 1.557
2025_3	20	Gestión Pública Local	Desarrollo urbano y rural integral	3,4%	\$ 2.370	\$ 1.098	\$ 686
2025_3	20	Presupuestos Particip...	Democracia deliberativa y participación	3,4%	\$ 2.325	\$ 670	\$ 149
2025_3	20	Presupuestos Particip...	Desarrollo urbano y rural integral	3,2%	\$ 2.185	\$ 208	\$ 34
2025_3	20	Presupuestos Particip...	Emprendimiento equitativo e incluyente	2,8%	\$ 1.935	\$ 611	\$ 251
2025_3	20	Gestión Pública Local	Ciudad saludable y con bien-estar	2,7%	\$ 1.830	\$ 664	\$ 375
2025_3	20	Presupuestos Particip...	Hábitat sostenible e incluyente	2,2%	\$ 1.540	\$ 256	\$ 152
2025_3	20	Presupuestos Particip...	Protección del ambiente y resiliencia al cambio ...	2,2%	\$ 1.505	\$ 300	\$ 91
2025_3	20	Gestión Pública Local	Menos pobreza	2,2%	\$ 1.500	\$ 1.092	\$ 973
2025_3	20	Presupuestos Particip...	Ciudad inteligente	1,3%	\$ 900	\$ 245	\$ 97

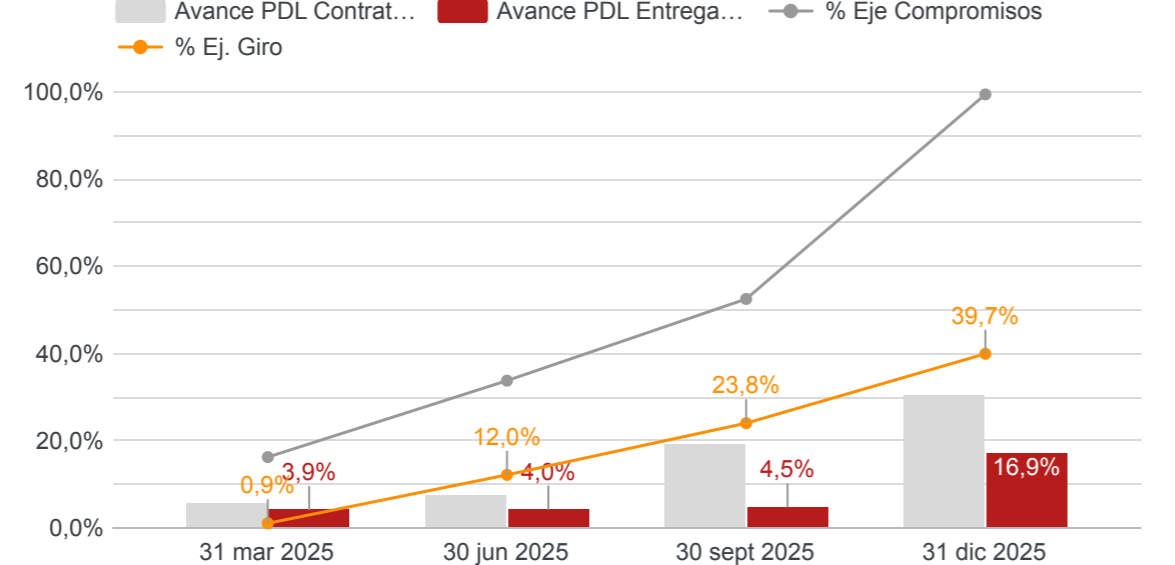
Cifras en millones de pesos

V. AVANCE FISICO Y FINANCIERO (LINEA DE TIEMPO)

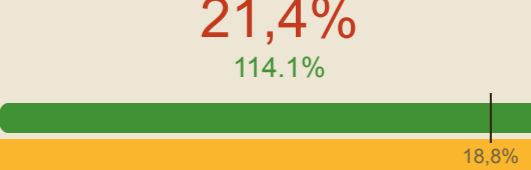
Nombre Localidad

Sumapaz

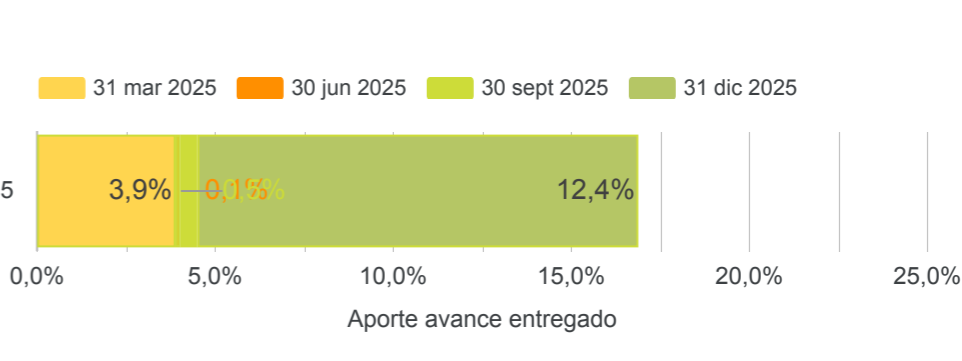
Avance físico y financiero por trimestre



% Avance entregado (ultimo trimestre)



Aporte por trimestre al avance contratado



Nivel de avance metas vigencia

Corte	Vigencia 2025			
	Bajo (Vigen...)	Medio (Vige...)	Alto (Vigencia)	Muy Alto (Vi...)
31 mar 2025	53	3	2	15
30 jun 2025	50	3	0	16
30 sept 2025	41	5	3	22
31 dic 2025	2	4	1	64

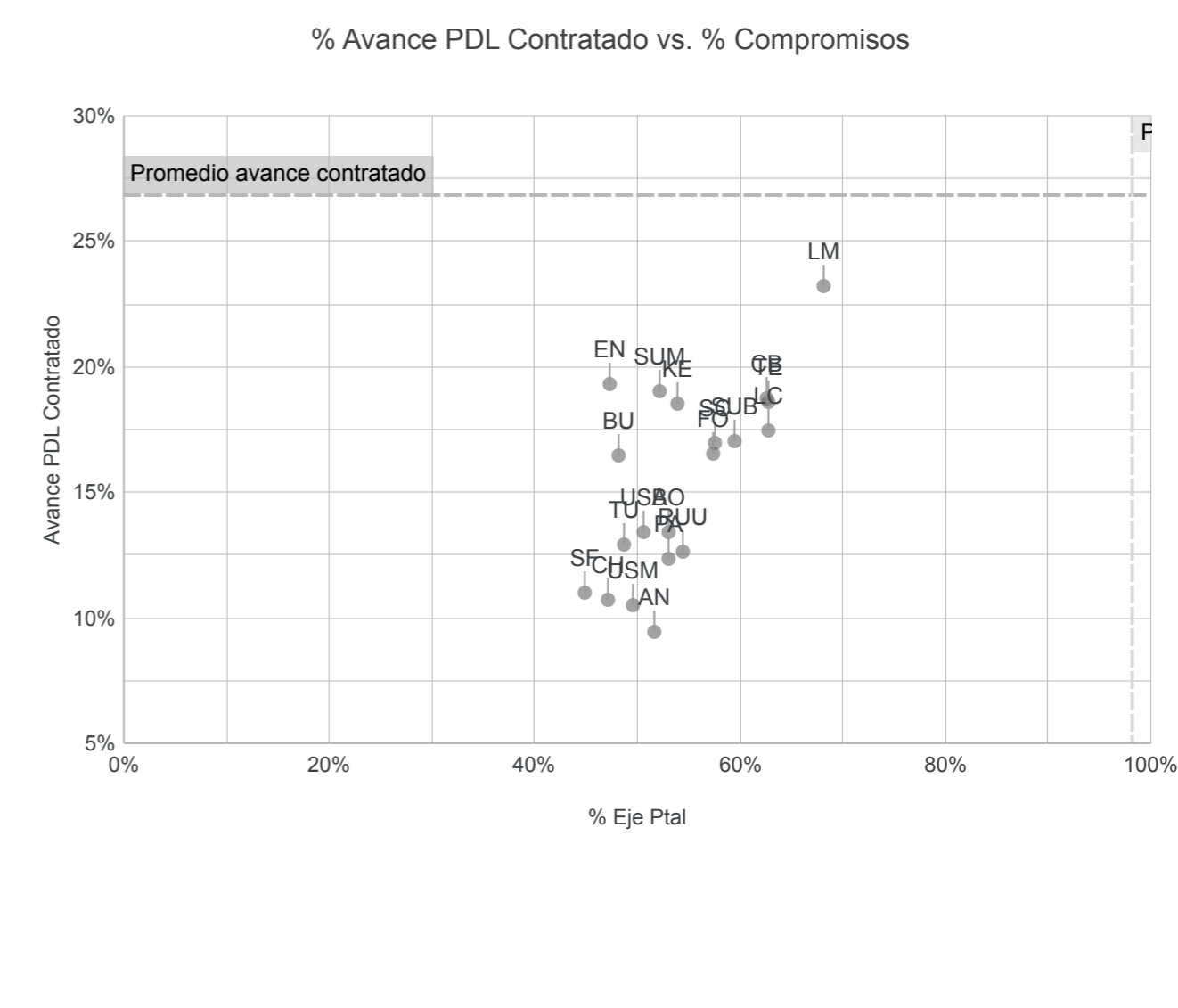
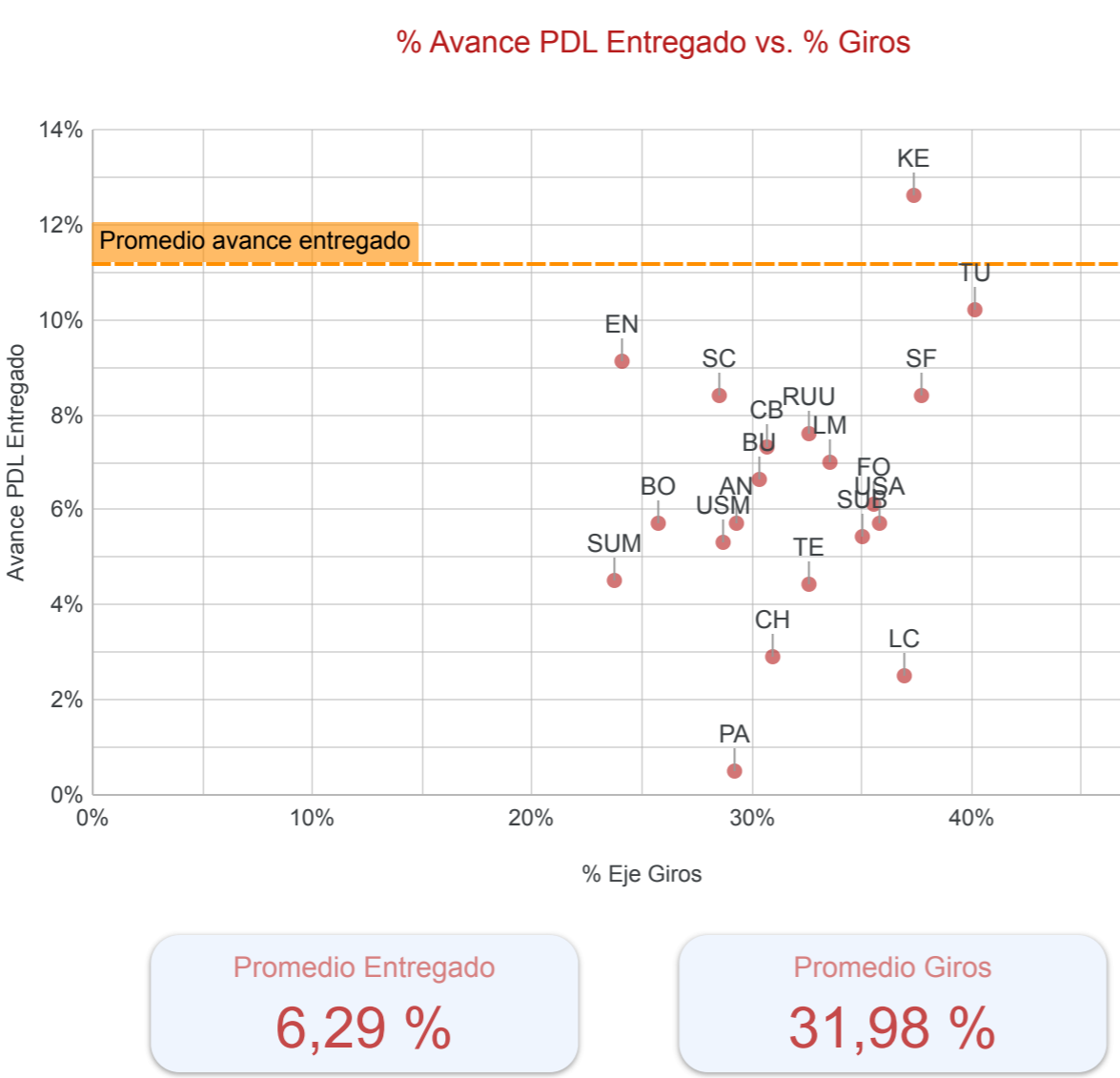
Metas programadas vigencia **71**

Nivel de avance metas horizonte PDL

Corte	2025-2028			
	Bajo (APDL)	Medio (APDL)	Alto (APDL)	Muy Alto (A...)
31 mar 2025	71	0	0	0
30 jun 2025	70	0	0	1
30 sept 2025	68	2	0	1
31 dic 2025	65	5	0	1

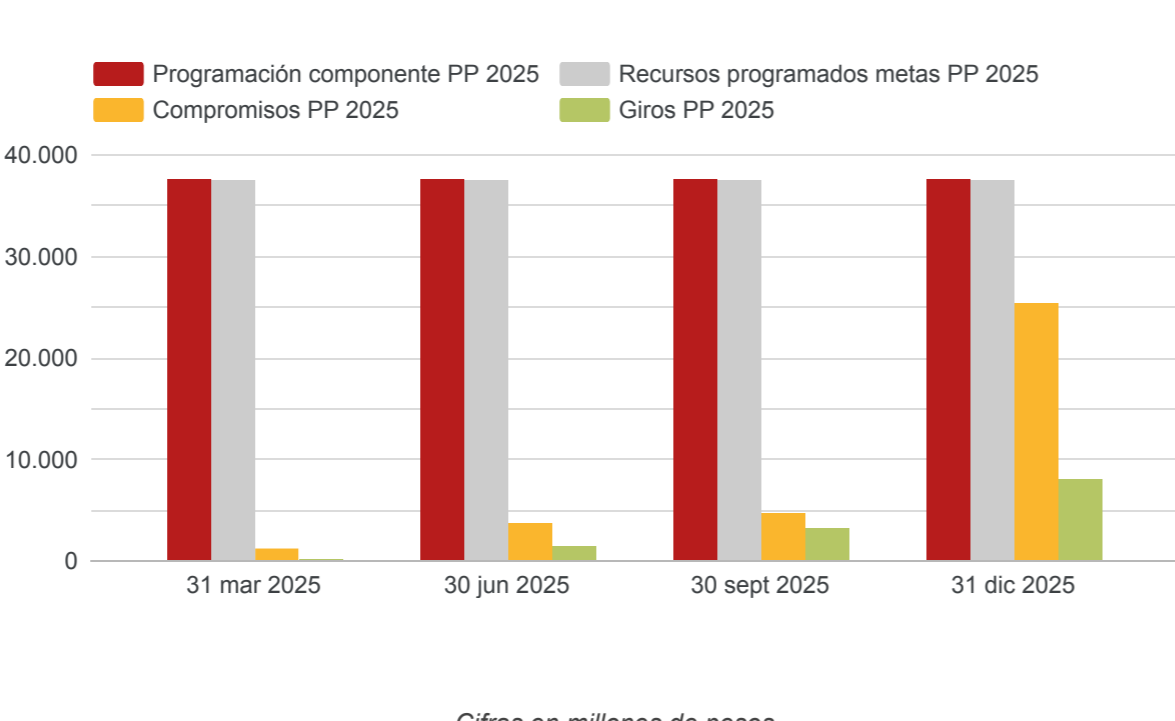
Total metas PDL **71**

Desempeño avance físico y financiero último trimestre reportado



VI. EJECUCION FINANCIERA PRESUPUESTOS PARTICIPATIVOS

Distribución presupuestal presupuestos participativos



Visor Presupuestos participativos 2025-2028



Descargar Informe

Archivo ODS

Archivo PMR

Informe Ejecutivo

Archivo CRPs por meta

Visor PDD - PDL