

AVANCE PONDERADO PDL



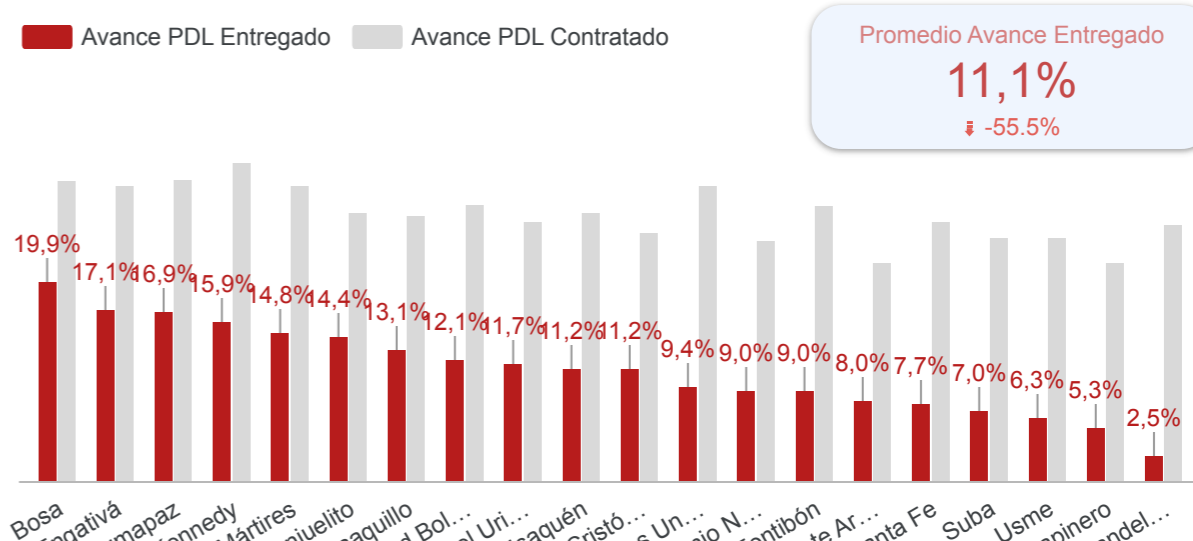
Nombre Localidad

Sumapaz

I. AVANCE PONDERADO PDL POR LOCALIDAD

Trimestre: 4 (1)

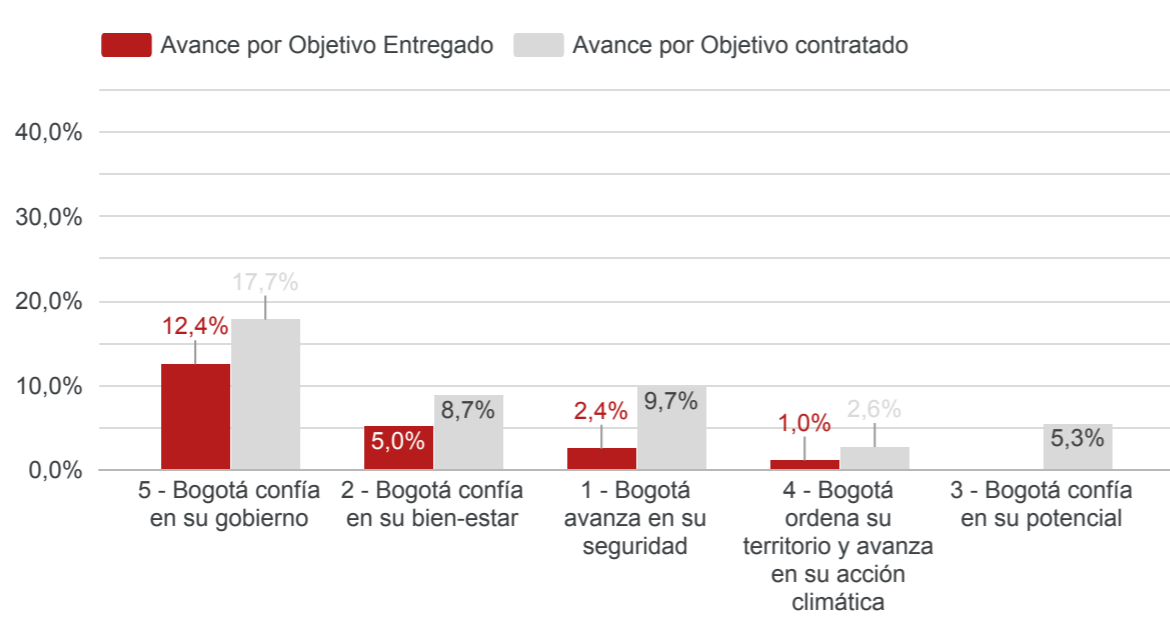
% Avance Acumulado PDL



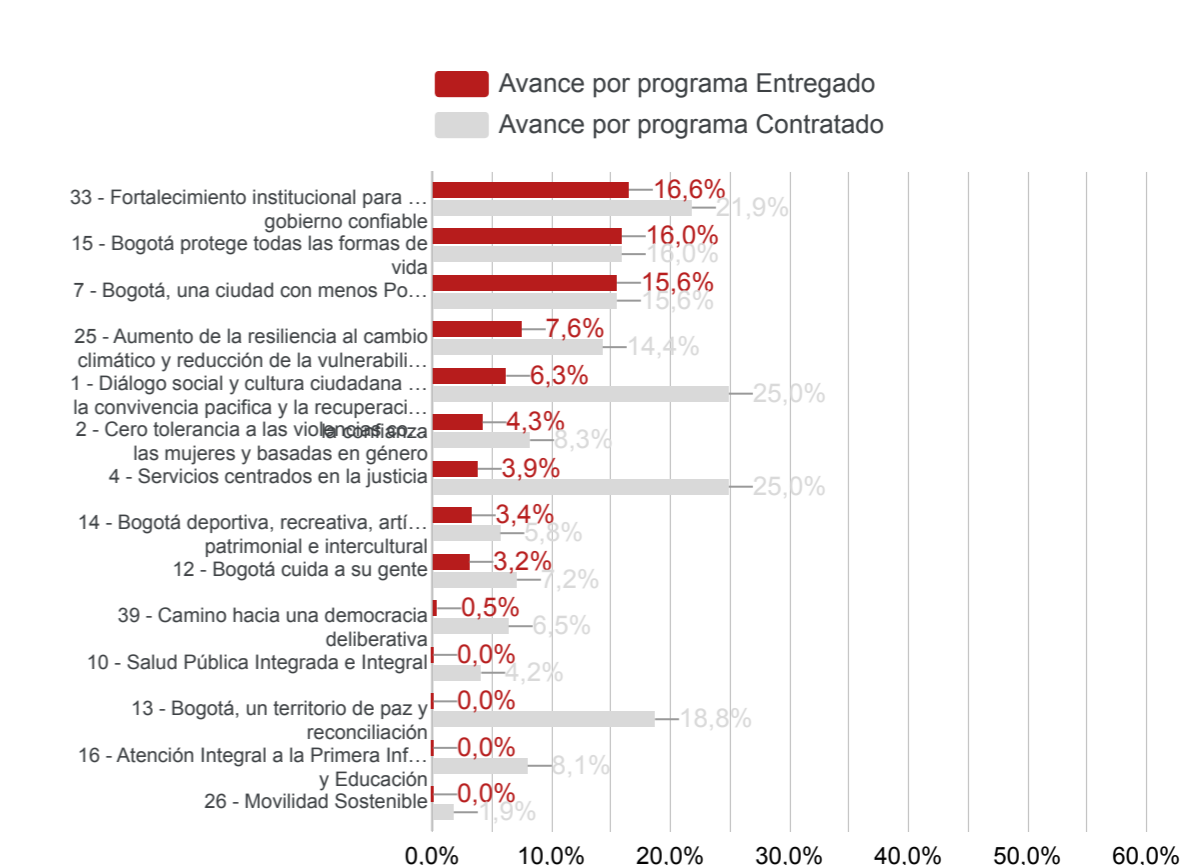
II. AVANCE PONDERADO POR OBJETIVO Y PROGRAMA

Apropiación disponible **\$ 68.890**
% Ej. Compromisos **33,6%**
% Ej. Giros **11,9%**
Cifras en millones de pesos

Avance ponderado por Objetivo Estratégico



Avance ponderado por programa



III. AVANCE POR SECTOR

Año_corte	No. Localidad	Sector relacionado	Promedio % Avance contratado	Promedio % Avance Entregado	Apropiación POAI 2025	Compromisos 2025	Giros 2025
2025_2	20	MOVILIDAD	0,9%	0,0%	\$ 15.882	\$ 8.989	\$ 1.806
2025_2	20	GOBIERNO	12,8%	2,3%	\$ 13.778	\$ 6.772	\$ 2.688
2025_2	20	AMBIENTE	9,8%	4,2%	\$ 10.128	\$ 1.566	\$ 659
2025_2	20	CULTURA, RECREACIÓN Y DEPORTE	4,2%	2,1%	\$ 7.677	\$ 1.084	\$ 367
2025_2	20	HÁBITAT	0,0%	0,0%	\$ 6.390	\$ 446	\$ 172
2025_2	20	EDUCACIÓN	5,6%	0,0%	\$ 4.130	\$ 1.605	\$ 1.461
2025_2	20	INTEGRACIÓN SOCIAL	6,7%	6,5%	\$ 2.200	\$ 602	\$ 389
2025_2	20	DESARROLLO ECONÓMICO, INDUSTRIA Y TU...	0,0%	0,0%	\$ 2.165	\$ 317	\$ 121
2025_2	20	SALUD	2,0%	0,0%	\$ 2.040	\$ 558	\$ 220
2025_2	20	MUJERES	7,6%	3,7%	\$ 1.910	\$ 310	\$ 98
2025_2	20	GESTIÓN PÚBLICA	12,5%	0,0%	\$ 1.790	\$ 439	\$ 124
2025_2	20	SEGURIDAD, CONVIVENCIA Y JUSTICIA	25,0%	4,5%	\$ 800	\$ 441	\$ 166

Cifras en millones de pesos

IV. AVANCE POR COMPONENTE PRESUPUESTAL

Componente líneas	Compromisos 2025	Giros 2025
Presupuestos Participativos	\$ 12.682	\$ 3.103
Gestión Pública Local	\$ 10.448	\$ 5.128

Año_corte	No. Localidad	Componente líneas	Línea de Inversión	% POAI 2025	Valor POAI 2025	Compromisos 2025	Giros 2025
2025_2	20	Presupuestos Particip...	Infraestructura segura e incluyente	23,1%	\$ 15.882	\$ 8.989	\$ 1.806
2025_2	20	Gestión Pública Local	Gobierno confiable	15,9%	\$ 10.952,52	\$ 6.401	\$ 2.512
2025_2	20	Presupuestos Particip...	Protección del ambiente y resiliencia al cambio ...	8,3%	\$ 5.740	\$ 234	\$ 117
2025_2	20	Presupuestos Particip...	Bogotá cultural y deportiva	7,9%	\$ 5.432	\$ 1.043	\$ 351
2025_2	20	Gestión Pública Local	Hábitat sostenible e incluyente	6,4%	\$ 4.380	\$ 235	\$ 97
2025_2	20	Presupuestos Particip...	Cuidado de la vida	5,6%	\$ 3.853	\$ 999	\$ 311
2025_2	20	Gestión Pública Local	Educación como eje del potencial humano	5,6%	\$ 3.830	\$ 1.585	\$ 1.461
2025_2	20	Gestión Pública Local	Desarrollo urbano y rural integral	3,4%	\$ 2.370	\$ 868	\$ 382
2025_2	20	Presupuestos Particip...	Democracia deliberativa y participación	3,4%	\$ 2.325	\$ 156	\$ 87
2025_2	20	Presupuestos Particip...	Desarrollo urbano y rural integral	3,2%	\$ 2.185	\$ 41	\$ 17
2025_2	20	Presupuestos Particip...	Emprendimiento equitativo e incluyente	2,8%	\$ 1.935	\$ 317	\$ 121
2025_2	20	Gestión Pública Local	Ciudad saludable y con bien-estar	2,7%	\$ 1.830	\$ 460	\$ 185
2025_2	20	Presupuestos Particip...	Hábitat sostenible e incluyente	2,2%	\$ 1.540	\$ 177	\$ 75
2025_2	20	Presupuestos Particip...	Protección del ambiente y resiliencia al cambio ...	2,2%	\$ 1.505	\$ 196	\$ 46
2025_2	20	Gestión Pública Local	Menos pobreza	2,2%	\$ 1.500	\$ 450	\$ 305
2025_2	20	Presupuestos Particip...	Ciudad inteligente	1,3%	\$ 900	\$ 117	\$ 49

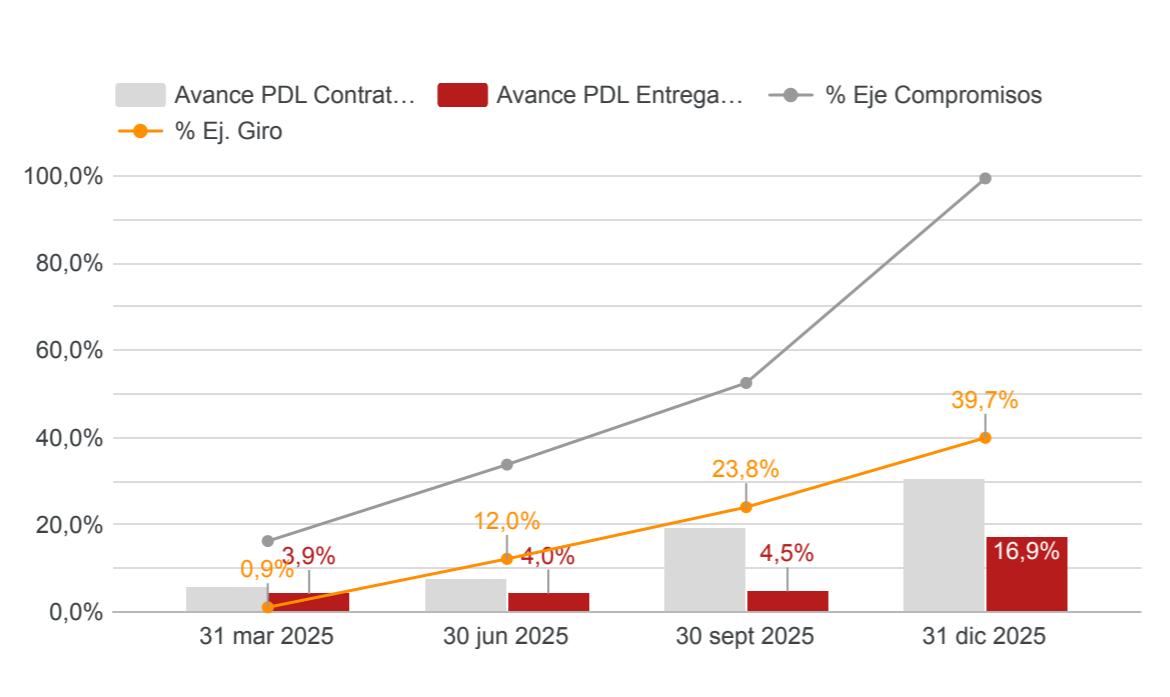
Cifras en millones de pesos

V. AVANCE FISICO Y FINANCIERO (LINEA DE TIEMPO)

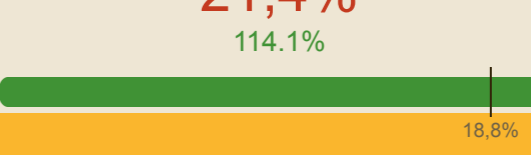
Nombre Localidad

Sumapaz

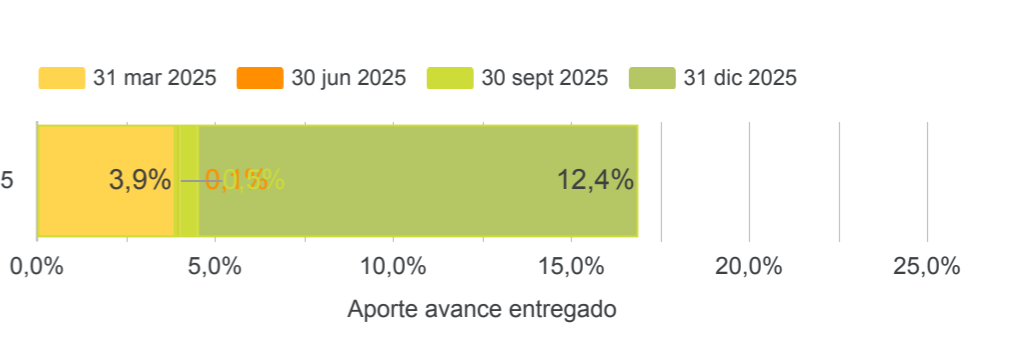
Avance físico y financiero por trimestre



% Avance entregado (ultimo trimestre)



Aporte por trimestre al avance contratado



Nivel de avance metas vigencia

Vigencia 2025

Corte	Bajo (Vigen...)	Medio (Vige...)	Alto (Vigencia)	Muy Alto (Vi...)
31 mar 2025	53	3	2	15
30 jun 2025	50	3	0	16
30 sept 2025	41	5	3	22
31 dic 2025	2	4	1	64

Metas programadas vigencia **71**

Nivel de avance metas horizonte PDL

2025-2028

Corte	Bajo (APDL)	Medio (APDL)	Alto (APDL)	Muy Alto (A...)
31 mar 2025	71	0	0	0
30 jun 2025	70	0	0	1
30 sept 2025	68	2	0	1
31 dic 2025	65	5	0	1

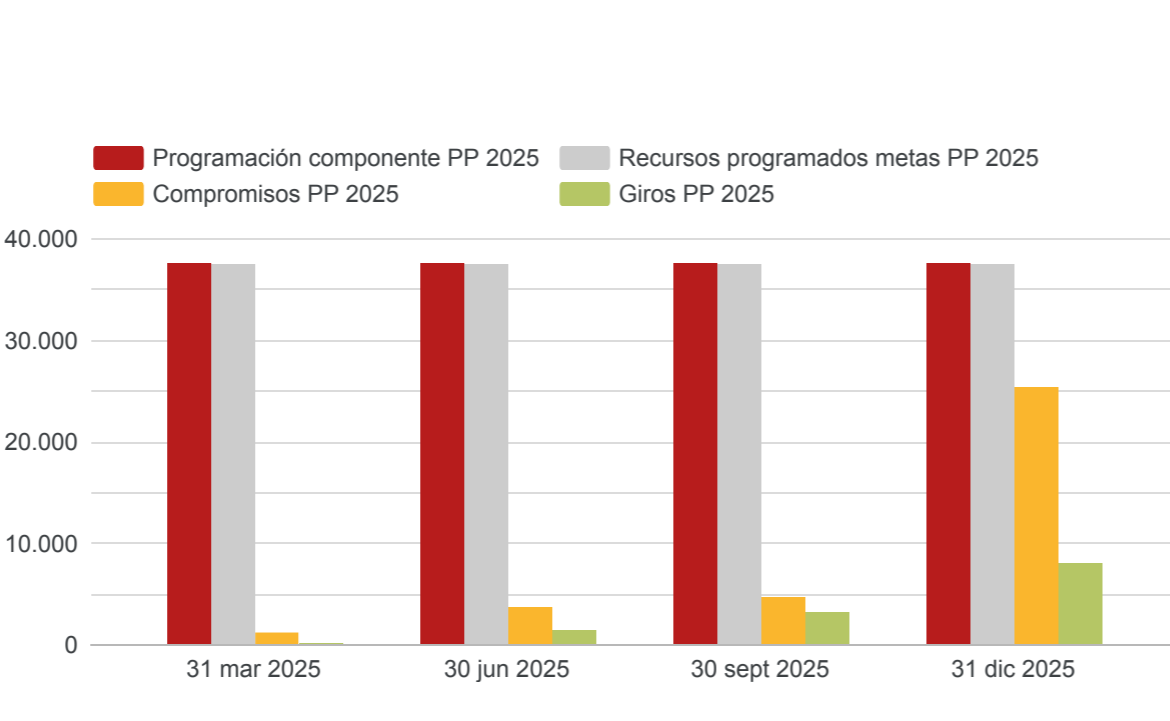
Total metas PDL **71**

Desempeño avance físico y financiero último trimestre reportado



VI. EJECUCION FINANCIERA PRESUPUESTOS PARTICIPATIVOS

Distribución presupuestal presupuestos participativos



Visor Presupuestos participativos 2025-2028



Descargar Informe

Archivo ODS

Archivo PMR

Informe Ejecutivo

Archivo CRPs por meta

Visor PDD - PDL