



**LIBERTAD  
RELIGIOSA**

**ABC**

**Sobre la Ruta por la Libertad Religiosa,  
de Culto y de Conciencia en Bogotá D.C.**

**SUBDIRECCIÓN DE ASUNTOS  
DE LIBERTAD RELIGIOSA Y DE CONCIENCIA**





# ABC sobre la Ruta por la Libertad Religiosa, de Culto y de Conciencia

Carlos Fernando Galán Pachón  
**Alcalde Mayor de Bogotá D.C.**

Gustavo Quintero  
**Secretario de Gobierno de Bogotá D.C.**

Lina Vanessa Lozada León  
**Subsecretaria para la Gobernabilidad y Garantía de Derechos.**

Luz Amanda Guzmán Mojica  
**Directora de Derechos Humanos**

Julián Andrés Carvajal Zamora  
**Subdirector de Asuntos de Libertad Religiosa y de conciencia.**

Oficina Asesora de Comunicaciones  
Secretaría Distrital de Gobierno

**Edición General**

**Fotografías de portada y créditos**

**Subdirección de Asuntos de Libertad Religiosa y de Conciencia**

Katerine Serrano

**Redacción**

Flor Angélica Rueda

**Edición Técnica**

Dary Hormiga

**Diagramación**



*Gala: Creencias que Inspiran e Impactan Bogotá - 2025  
Fotografía: Oficina Asesora de Comunicaciones*

# Contenido

<b>¿Qué es la Ruta por la Libertad Religiosa, de Culto y de Conciencia?</b> .....	<b>1</b>
<b>Objetivos estratégicos de la Ruta</b> .....	<b>2</b>
<b>Línea del tiempo de la Ruta</b> .....	<b>2</b>
<b>Tipos de conductas que se pueden reportar en la Ruta</b> .....	<b>3</b>
<b>Escala de Gravedad</b> .....	<b>4</b>
<b>Canales de atención</b> .....	<b>7</b>

# Acerca de la Ruta por la Libertad Religiosa, de Culto y de Conciencia

## Ruta de atención:

El sector religioso de Bogotá sufre en diversas formas vulneraciones a la libertad religiosa, de culto y conciencia.

**84,5%** Manifestaron vivir una condición de intolerancia, discriminación y persecución religiosa.

**10,3%** Han enfrentado por lo menos una agresión física por causa de sus creencias o actividades religiosas.

**29%** Han enfrentado discriminación o información malintencionada u ofensiva en medios de comunicación.

**33,3%** Han enfrentado por lo menos en una ocasión daños intencionales a las instalaciones físicas del lugar donde celebran las actividades religiosas (Alcaldía de Bogotá, 2018).

## ¿QUÉ ES LA RUTA POR LA LIBERTAD RELIGIOSA, DE CULTO Y DE CONCIENCIA?

La Ruta por la Libertad Religiosa, de Culto y de Conciencia es una estrategia distrital orientada a garantizar el ejercicio pleno de los derechos fundamentales relacionados con la libertad de religión, culto y conciencia. Esta ruta se fundamenta en el enfoque garantista de la Política Pública Distrital y se materializa mediante acciones preventivas, educativas, de mediación y de atención especializada, constituyéndose en un mecanismo integral de protección, promoción y atención que busca:

- Prevenir vulneraciones a los mencionados derechos fundamentales.
- Sensibilizar y educar a la ciudadanía sobre sus derechos fundamentales de religión, culto y conciencia.
- Fortalecer institucionalmente la capacidad del Distrito Capital para responder ante situaciones de riesgo o amenaza, que afecten a líderes, lideresas religiosos y sus lugares de culto, así como a la ciudadanía creyente o no creyente.

## ¿CUÁL ES EL PROPÓSITO DE LA RUTA DE ATENCIÓN?

La Ruta promueve la protección de los derechos fundamentales de religión, culto y conciencia mediante servicios de atención inmediata y/o temporal a líderes, lideresas y ciudadanía afines al sector religioso y a los lugares de culto, de acuerdo con la particularidad de cada caso, susceptibles de encontrarse en una situación de riesgo o amenaza directamente derivada del ejercicio de tales derechos fundamentales.

# Objetivos estratégicos de la ruta

1. Implementación a nivel distrital.
2. Articulación institucional para su difusión.
3. Territorialización: Fortalecimiento a través de nuestras instancias de participación ciudadana: CLLR - Comités locales de libertad religiosa, y CDLR - Comité distrital de libertad religiosa.
4. Prevención: Sensibilización sobre casos de vulneración y socialización de la Ruta en las congregaciones locales del sector interreligioso en toda la ciudad, así como a las entidades que lo requieran en el marco de la articulación interinstitucional.

## LÍNEA DE TIEMPO DE LA RUTA

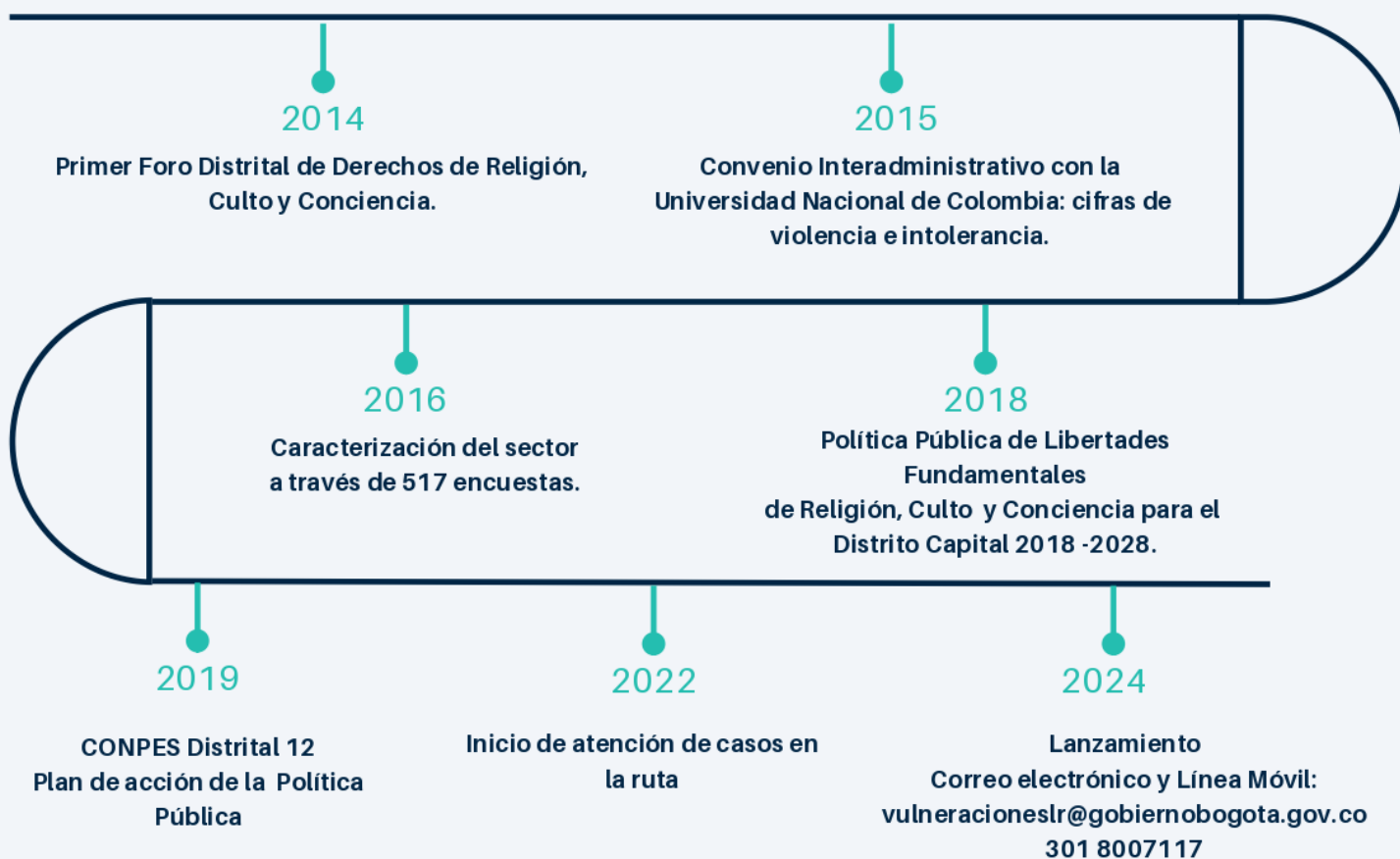


Ilustración 3: Línea del tiempo Ruta por la Libertad Religiosa, de Culto y de Conciencia. Elaboración propia



### Tipos de conductas que se pueden reportar en la Ruta:

- Delitos y comportamientos contrarios a la convivencia.
- Casos de intolerancia, discriminación, apología al odio y persecución religiosa.
- Todo tipo de violencias por motivo de religión.

## CONDUCTAS QUE DEBEN REPORTARSE

### ESCALA DE GRAVEDAD

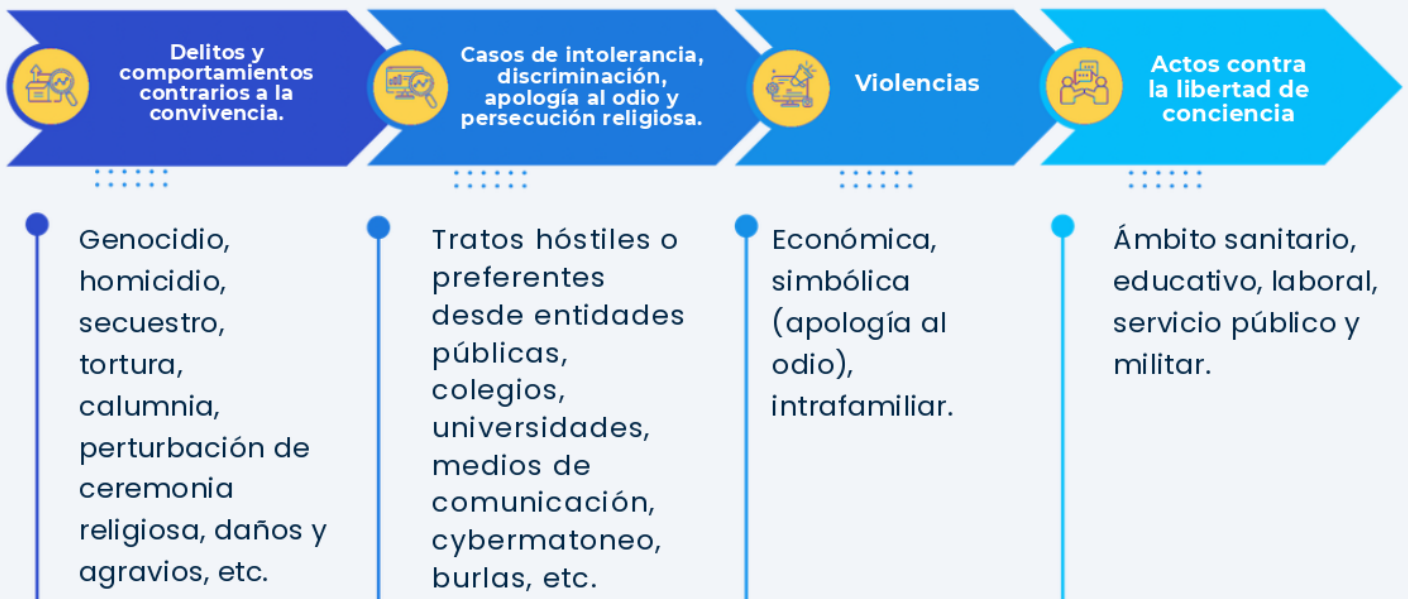


Ilustración 4 Escala de gravedad "Conductas que vulneran el derecho a la libertad religiosa y de conciencia"

## **Escala de Gravedad Variable - 2025**

<b>Delitos</b>
<b>Artículo 101. Genocidio.</b>
<b>Artículo 102. Apología del genocidio.</b>
<b>Artículo 103. Homicidio</b>
<b>Artículo 134B. Hostigamiento</b>
<b>Artículo 135: Homicidio en persona protegida.</b>
<b>Artículo 165: Desaparición forzada.</b>
<b>Artículo 168: Secuestro simple.</b>
<b>Artículo 178: Tortura.</b>
<b>Artículo 180: Desplazamiento forzado.</b>
<b>Artículo 182: Constreñimiento</b>
<b>Artículo 201. Violación a la libertad religiosa.</b>
<b>Artículo 202. Impedimento y perturbación de ceremonia religiosa.</b>
<b>Artículo 203. Daños o agravios a personas o a cosas destinadas al culto.</b>
<b>Artículo 204. Irrespeto a cadáveres.</b>
<b>Artículo 221: Calumnia</b>
<b>Artículo 222: Injurias y Calumnia Indirectas</b>
<b>Artículo 226: Injurias por vías de hecho</b>
<b>Artículo 229: Violencia intrafamiliar</b>
<b>Artículo 230. Maltrato mediante restricción a la libertad física</b>
<b>Artículo 230-A. Ejercicio arbitrario de la custodia de hijo menor de edad</b>

*Ilustración 5: Escala de gravedad variable 2025*

## **Escala de Gravedad Variable - 2025**

<b>Comportamientos contrarios a la convivencia</b>
<b>Artículo 53. Ejercicio del derecho de reunión y manifestación pública y pacífica en el espacio público</b>
<b>Artículo 53. Ejercicio del derecho de reunión y manifestación pública y pacífica en el espacio público</b>
<b>Artículo 139. Definición del espacio publico</b>
<b>Casos de intolerancia y persecución religiosa</b>
<b>1. Trato hostil por parte de las autoridades militares a jóvenes objetores de conciencia frente al servicio militar obligatorio</b>
<b>2. Cyber-matoneo contra miembros de minorías religiosas</b>
<b>Casos de discriminación con nexo de causalidad</b>
<b>Dificultades en el trámite para acceder a personerías jurídicas</b>
<b>Discriminación en el ejercicio de las capellanías</b>
<b>Desigualdad en el acceso a bienes y espacios públicos, como parques y coliseos</b>
<b>Discriminación a niños y niñas en colegios y centros del Estado por causa de sus creencias o costumbres religiosas</b>
<b>Discriminación por el uso de un determinado vestuario según las creencias religiosas</b>
<b>Discriminación tributaria</b>
<b>Tarifas comerciales de servicios públicos a templo y lugares de culto</b>
<b>Trato discriminatorio por parte de los medios de comunicación</b>
<b>Trato discriminatorio por parte de entidades bancarias</b>
<b>Conflictos de convivencia que se producen en torno a las celebraciones de culto</b>
<b>Conflictos generados por el ruido de las celebraciones religiosas / culto</b>
<b>Parqueo</b>

## **Escala de Gravedad Variable - 2025**

<b>Desconocimiento por parte de servidores públicos sobre los derechos de las minorías religiosas</b>
<b>Trato preferencial hacia unos miembros religiosos frente a otros</b>
<b>Burlas, trato displicente a las prácticas o costumbres derivadas de las creencias religiosas</b>
<b>invocaciones o consagraciones a un credo religioso específico a través de medios institucionales</b>
<b>Disposiciones institucionales que obligan a prácticas religiosas en contra de sus creencias personales</b>
<b>Obstáculos que enfrentan las comunidades religiosas en el desarrollo de sus labores sociales : escenarios de riesgo</b>
<b>Ambito Económico</b>
<b>Ambito Familiar</b>
<b>Ambito Salud</b>
<b>Ambito educativo</b>
<b>Ambito Laboral</b>
<b>Ambito Militar</b>

*Ilustración 7: Escala de gravedad variable 2025*

• **RUTA POR LA** •

**LIBERTAD RELIGIOSA,  
DE CULTO Y DE CONCIENCIA**

¿Alguna vez te han discriminado por tu creencia religiosa?  
En Bogotá, ¡protegemos tu derecho a creer o no creer!

**Denuncia y accede a nuestra ruta de atención:**

 **301 800 71 17**

➤ [vulneracioneslr@gobiernobogota.gov.co](mailto:vulneracioneslr@gobiernobogota.gov.co)

Atención presencial: calle 11 No 8-17, piso 3

Subdirección de Asuntos de Libertad Religiosa y de Conciencia



ALCALDÍA MAYOR  
DE BOGOTÁ D.C.

SECRETARÍA DE  
**GOBIERNO**

